

SCHÜTZ

news

ÉDITION SPÉCIALE
interpack 2023

PACKAGING SYSTEMS

4

EMBALLAGES INNOVANTS

et solutions globales pour une
économie circulaire durable



Contenu

PACKAGING SYSTEMS

- 4 **Emballages innovants** et solutions globales pour une économie circulaire durable
- 8 **Des composants d'IBC innovants** pour une sécurité et une hygiène des processus optimales
- 12 **Double sécurité** pour les produits dangereux combustibles
- 16 **La nouvelle palette plastique périmétrique** établit de nouveaux standards pour le convoyage dans les entrepôts automatisés
- 18 **Première mondiale pour le fût laser entièrement galvanisé de SCHÜTZ :** protection anticorrosion renforcée grâce à une nouvelle technique de fabrication
- 22 Élargissement de la gamme de produits : **nouveaux jerricans plastique**
- 26 **Guide** du cycle écologique de l'emballage
- 28 **SCHÜTZ GREEN LAYER :** réduire l'empreinte carbone et atteindre les objectifs de durabilité
- 32 **Pionner de l'économie circulaire :** SCHÜTZ accélère l'expansion de son réseau mondial de production et de services
- 40 **Des technologies avancées pour plus de durabilité :** notre partenariat réussi avec Boris Herrmann & l'équipe Malizia

4

Sous le slogan « Containing everything that matters », nous présenterons au salon interpack les dernières innovations et tendances concernant les emballages, la logistique ainsi que les exigences et les problématiques prévalant au sein de la chaîne d'approvisionnement.

CLOSING THE LOOP MATTERS

SUPPLY SECURITY MATTERS

PROCESS DIGITALISATION MATTERS

CIRCULAR ECONOMY MATTERS

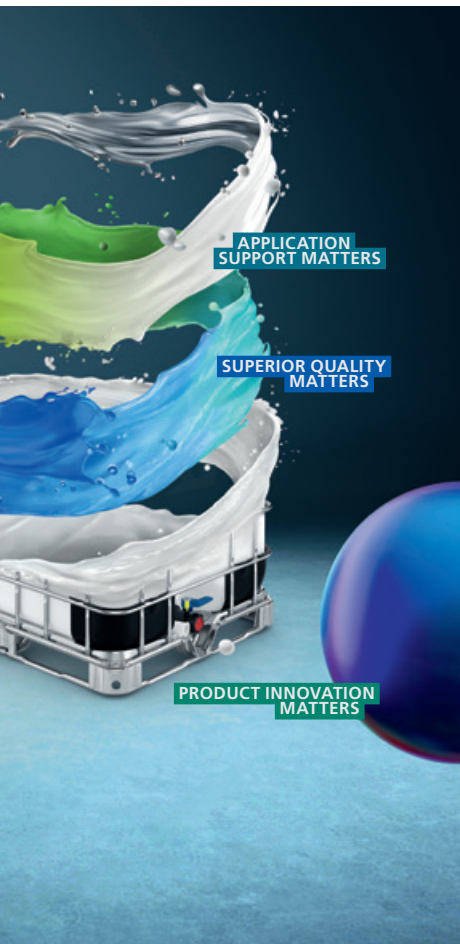
40

Partenariat avec Boris Herrmann & l'équipe Malizia : Un projet qui réunit des partenaires partageant les mêmes valeurs et objectifs.

GENOVA THE GRAND FINAL

32

Toujours proches de nos clients : SCHÜTZ étend son réseau mondial de production et de services.



16

La nouvelle palette plastique périmétrique : pour convoier les IBC en toute sécurité et sans difficulté dans les entrepôts automatisés.



12

Protection anti-incendie accrue : l'ECOBULK SX-D dispose d'une enveloppe de rétention en acier, ininflammable.



MENTIONS LÉGALES

- Éditeur : Schütz GmbH & Co. KGaA
 Schützstraße 12, D-56242 Selters
 Tél. : +49 2626 77 0, E-mail : info1@schuetz.net
 www.schuetz.net
- Rédaction : Schütz Corporate Marketing (Veit Enders, Melanie Ievolo)
- Texte : additiv pr GmbH & Co. KG (Nils Heinen), www.additiv-pr.de
 Sage & Schreibe Public Relations GmbH
 (Christoph Jutz, Stephan Hanken), www.sage-schreibe.de
- Organisation : Bauch & Müller Werbeagentur GmbH, www.bauch-mueller.de
- Imprimerie : Druckerei Corzilius e.K., www.corzilius-mediencenter.de
- Source : www.shutterstock.com, Antoine Auriol, Ricardo Pinto / Team Malizia



Emballages innovants et solutions globales pour une économie circulaire durable

Le salon interpack est enfin de retour : ce salon international de référence est le plus grand rendez-vous de la branche et un générateur d'impulsions majeur pour l'industrie de l'emballage. À ce titre, il constitue pour SCHÜTZ une plateforme de communication et d'information des plus importantes. La satisfaction des besoins des chaînes d'approvisionnement dans le monde entier, la sécurité et la durabilité du transport de marchandises sont les principaux thèmes du salon interpack cette année. Nous avons réuni ces différents sujets sous le slogan « Containing everything that matters » Nos solutions permettant de répondre aux exigences et problématiques prévalant au sein de la chaîne d'approvisionnement seront mises en lumière à cette occasion. Nous présenterons de nombreuses nouvelles offres de produits et de services pour une économie circulaire innovante. Notre objectif : l'optimisation de la chaîne de création de valeur des emballages, tant sur le plan économique qu'environnemental.

CLOSING THE
LOOP MATTERS

La protection du climat et de l'environnement compte parmi les plus grands défis de notre temps. C'est pour cette raison que les thèmes de la durabilité et de la préservation des ressources sont plus présents que jamais au salon interpack de cette année. En tant que pionniers de l'économie circulaire, nous priorisons depuis des décennies un concept d'emballage global : avec nos produits et services, nous aidons les utilisateurs à gagner en efficacité et à réduire leur consommation de matériaux et d'énergie, et, par là même, leur empreinte carbone.



PRODUCT INNOVATION
MATTERS

CIRCULAR ECONOMY MATTERS

APPLICATION
SUPPORT MATTERS

SUPPLY SECURITY
MATTERS

SUPERIOR QUALITY
MATTERS

PROCESS
DIGITALISATION
MATTERS



interpack

PROCESSING & PACKAGING
4th - 10 MAY 2023
DÜSSELDORF
HALL 10 | STAND D22 | E34

**CONTAINING
EVERYTHING
THAT MATTERS**

Outre la durabilité écologique des emballages, d'autres aspects comme la sécurité et la rentabilité maximales, la fiabilité de livraison globale ou encore la contribution à l'optimisation des processus chez l'utilisateur jouent un rôle décisif. Pour le salon interpack, nous avons réuni tous ces aspects sous un même slogan : « Containing everything that matters ». Grâce à notre offre de produits et de services, notre système de production et un réseau mondial de sites unique, nous sommes en mesure de proposer des solutions exhaustives.

À Düsseldorf, nous montrons la façon dont nous développons en permanence nos produits, services, processus et

installations. Dans l'univers thématique « Advanced Technology Now », nous illustrons pour les professionnels la façon d'optimiser la chaîne d'approvisionnement par l'utilisation de technologies modernes et d'innovations. Outre la présentation de nouveaux produits et solutions, nous donnons un aperçu de notre propre produc-

À Düsseldorf, nous montrons la façon dont nous développons en permanence nos produits, services, processus et installations.

tion. Nous mettons systématiquement en œuvre les technologies de production et de protection de l'environnement les plus récentes. Nous investissons par exemple



sans cesse dans l'infrastructure et l'équipement de nos sites dans le monde entier. Nous concevons et construisons nous-mêmes toutes les installations et machines nécessaires à la production de nos emballages. Au fil des décennies, nous avons acquis un savoir-faire exhaustif dans les domaines les plus variés, depuis la conception et le développement d'installations de production jusqu'à la fabrication de pièces en série, en passant par différents procédés de fabrication.

Au salon interpack, nous consacrons l'espace « Climate Action Now » à nos solutions et services pour la préservation des ressources, la durabilité et l'économie circulaire. Il accueillera entre autres les emballages de notre gamme GREEN LAYER. Dans les poches plastique des IBC et les corps des fûts de cette gamme, nous intégrons à hauteur de 30 % un matériau recyclé de haute qualité et de couleur naturelle, que nous obtenons grâce au SCHÜTZ TICKET SERVICE.

Expérience multimédia au salon interpack

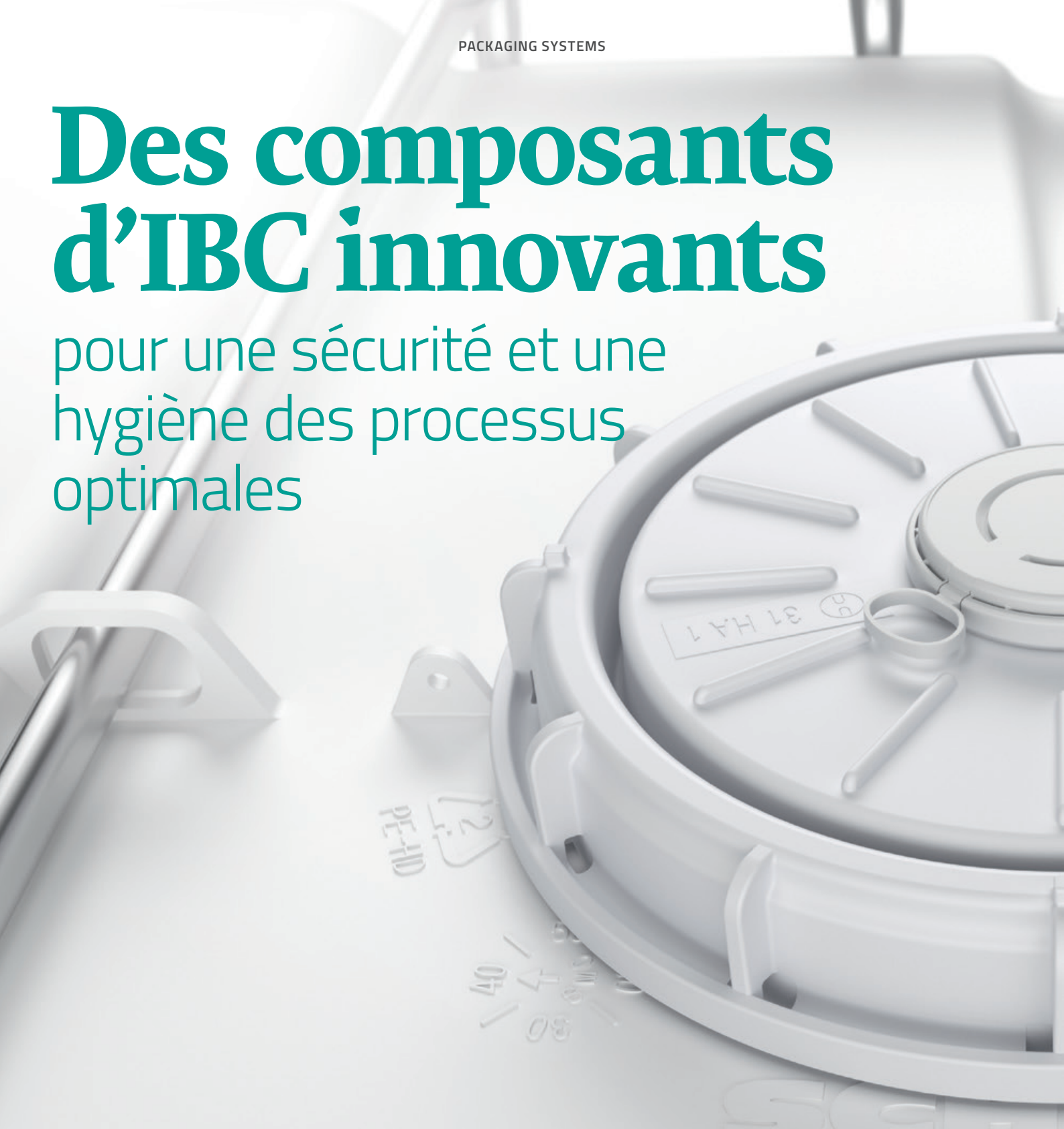
Au stand SCHÜTZ, vous pourrez également découvrir un grand nombre de produits exposés. Les nouveautés y sont expliquées à l'aide d'animations 3D et de présentations de produits détaillées. L'importance particulière que nous accordons au salon interpack se reflète également dans notre stand d'une conception élaborée, réparti sur plusieurs niveaux et une surface de plus de 650 mètres carrés. La technologie LED de pointe largement utilisée met le stand en lumière de façon inédite ; elle constitue également un élément marquant de la présentation multimédia globale.

Notre équipe internationale invite toutes les personnes intéressées à venir s'informer des dernières nouveautés SCHÜTZ et se réjouit à l'avance des échanges avec les visiteurs.



Des composants d'IBC innovants

pour une sécurité et une hygiène des processus optimales



La préservation de la qualité du produit conditionné tout au long de la chaîne d'approvisionnement fait partie des principales fonctions des emballages industriels. Outre la sûreté de manipulation, cela comprend la minimisation des risques de contamination tels que l'introduction de particules en cours d'utilisation. Dans l'optimisation des normes d'emballage, l'élaboration de solutions bien conçues pour les composants joue un rôle majeur.



Nouveau système Breather pour une sécurité alimentaire accrue

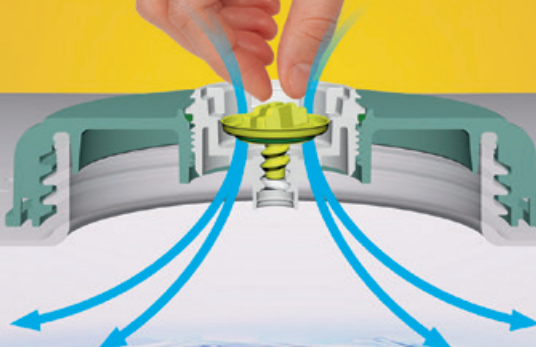
Avec le CC / FC BREATHER spécialement conçu pour les gammes d'emballages CLEANCERT (CC) et FOODCERT (FC), nous établissons un nouveau standard. C'est précisément au tout début de la chaîne de création de valeur que la sécurité et la minimisation des risques sont essentielles, notamment dans l'industrie alimentaire. Le nouveau système d'aération CC / FC est intégré à la bonde du bouchon qui ferme l'orifice de remplissage de l'IBC, et permet à l'utilisateur de prévenir les risques de contamination. Il sert à aérer le conteneur rapidement et en toute sécurité lors du prélèvement de produit par la vanne de vidange dans le bas de l'IBC, et prévient ainsi la formation d'une dépression pouvant déformer la poche plastique. Avec les



VERSIONS DISPONIBLES



CC / FC BREATHER fermé



CC / FC BREATHER ouvert
avec évent D38

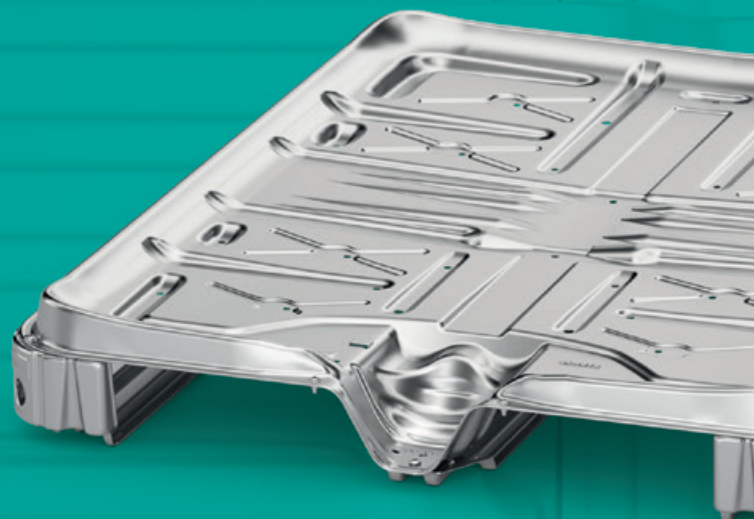


CC / FC BREATHER ouvert avec
évent D15 et protection
anti-débordement

systèmes utilisés jusqu'à présent, il fallait, soit ouvrir le bouchon souvent scellé, soit retirer complètement la bonde à l'aide d'un outil, ce qui était fastidieux.

Avec le CC / FC BREATHER, il suffit de dévisser le breather avec deux doigts pour activer la ventilation. Le risque de contamination est ainsi réduit tout au long du processus de vidange. Après la vidange, le conteneur peut être refermé facilement et

l'emballage vide restitué en toute sécurité dans le respect des exigences légales. Nous proposons le système en deux versions, avec ou sans ventilation permanente. À la demande, nous pouvons installer une membrane spéciale qui assure une ventilation supplémentaire et protège contre les projections et les débordements pendant le transport.



Protection maximale contre les tentatives de fraude et la contamination

Le système de fermeture de bondes en plastique inviolable est un exemple supplémentaire de protection des produits conditionnés. Cette solution, déjà utilisée avec succès pour les fûts PE, est désormais proposée pour les IBC. À l'avenir, nous la fournirons à tous les clients d'IBC qui utilisent habituellement le bouchon avec bonde.

Le système de fermeture avec inviolabilité se compose d'une capsule et d'un bouchon muni d'ergots d'encliquetage spéciaux. La bague de scellement intérieure est solidement fixée au bouchon. La capsule d'invioabilité est maintenue par le bouchon. Après le centrage, il suffit

En raison de son mécanisme d'auto-centrage, le système de fermeture de bonde est compatible avec le montage manuel et automatique.

d'appuyer brièvement sur la capsule d'invioabilité et la bague de verrouillage vient s'ancrer derrière les ergots d'encliquetage. Après montage, ce modèle rigide offre une tenue optimale. Grâce à son mécanisme d'auto-centrage, le système de fermeture de bonde est compatible avec le montage manuel et automatique. Il est impossible d'ouvrir le bouchon sans détruire la capsule d'invioabilité. Nous nous assurons ainsi que l'originalité du produit conditionné est préservée.

La capsule d'invioabilité peut être retirée facilement, confortablement et sans outils grâce à la bague d'ouverture. La languette de la bride ainsi que l'anneau intérieur se rompent. Le crochet de verrouillage déformé libère la capsule d'invioabilité. En cas de traction inappropriée, les points de rupture se déchirent, ce qui permet de détecter immédiatement une manipulation. Contrairement aux capsules métalliques, la capsule d'invioabilité AUTOMATIC LOCK en plastique n'est pas sensible à la corrosion. Plus particulièrement lors du conditionnement de produits sensibles, dans l'industrie alimentaire ou pharmaceutique par exemple, le système contribue de façon majeure à la protection du produit et des collaborateurs grâce à ses avantages en termes d'hygiène et de sécurité. L'impresion optionnelle d'un logo sur les capsules d'invioabilité permet au client de valoriser sa marque et renforce l'originalité.



Nouvelle palette acier 3 semelles

Un prototype exposé pour la première fois au salon interpack

SCHÜTZ présentera une autre nouveauté au salon interpack sous la forme d'un prototype : la nouvelle palette acier 3 semelles qui, comparée à la palette acier ouverte conventionnelle, dispose d'une semelle médiane supplémentaire qui augmente nettement la surface d'appui. La solution développée par SCHÜTZ offre une répartition optimisée de la charge ainsi qu'une robustesse et des propriétés de convoyage nettement améliorées. Grâce à sa grande solidité et à son fléchissement réduit, même sous charge, la palette est parfaitement adaptée aux entrepôts à hauts rayonnages et aux systèmes de convoyage automatiques.



Double sécurité

pour les produits
dangereux
combustibles

Le transport et le stockage de liquides dangereux combustibles font partie des plus grands défis dans la gestion des emballages. Pour pouvoir garantir une protection maximale, même dans des conditions extrêmes et dans des zones critiques, nous avons développé le SCHÜTZ ECOBULK SX-D. Ce modèle de conteneur dispose d'une enveloppe extérieure en acier fermée et ininflammable.



ECOBULK SX-D



Après un test de résistance au feu exigeant et un audit détaillé du site de production SCHÜTZ, l'ECOBULK SX-D est le premier IBC composite à se voir attribuer le label « FM Approved » décerné par FM Global, société d'assurance des dommages dans l'industrie.



Nos ingénieurs élaborent en permanence de nouvelles solutions afin d'obtenir une optimisation de l'IBC encore plus ciblée sur les produits et les applications exigeants. L'ECOBULK SX-D, qui offre une protection accrue en cas d'incendie, est un parfait exemple de cette optimisation : l'enveloppe extérieure en acier entièrement fermée est sertie et soudée au carter en acier. Dans la pratique, cette structure forme un sur-emballage étanche, qui, en cas de dommages causés à la poche en PEHD, fait office de bac de rétention. Si, par exemple, la poche en plastique venait à fondre sous l'effet de la chaleur lors d'un incendie, l'enveloppe extérieure en acier empêcherait efficacement toute fuite de produit. Ainsi, même les produits sensibles et combustibles, conditionnés jusqu'à présent dans des emballages de taille et de volume plus faibles, comme les fûts en acier ou les conteneurs en acier inoxydable, peuvent désormais être conditionnés dans ce modèle d'IBC.

L'ECOBULK SX-D de 1000 l est utilisable dans les zones EX 1 + 2 et convient aux secteurs particulièrement sensibles où la résistance anti-incendie et anti-fuite ainsi que la minimisation des risques constituent une priorité absolue. L'IBC est homologué pour des densités maximales de 1,9 g/cm³. La sécurité de l'emballage a été confirmée par des organismes indépendants : Outre le label « FM Approved », l'ECOBULK SX-D dispose de la certification « UL listed » conformément au test UL 2368 d'Underwriters Laboratories Inc. Il s'agit d'un standard mondialement reconnu par lequel l'organisme américain certifie les produits en termes de sécurité et de résistance au feu. Ayant passé ce test avec succès, l'IBC satisfait également à la directive de protection contre les incendies « NFPA 30 : Flammable and Combustible Liquids Code » de la National Fire Protection Association aux États-Unis et obtient l'homologation pour les produits avec un point d'éclair $\geq 37,8$ °C / 100 °F.

Système de prélèvement intégré SCHÜTZ Dip-Tube

Le prélèvement du produit conditionné s'effectue à l'aide d'une pompe par le système SCHÜTZ Dip-Tube intégré à la bonde avant située sur le dessus du conteneur. Dans cette position, la canne de vidange peut atteindre le point le plus profond de la poche plastique, garantissant une vidange résiduelle optimale. Ce système de prélèvement fermé a comme autre avantage d'éviter tout contact avec le produit conditionné, même sous forme de vapeur. Les bouchons en acier, qui protègent à la fois les bondes et l'orifice de remplissage de l'IBC pendant le transport et le stockage, peuvent être retirés et remis en place rapidement et sans outils.

De nombreuses applications possibles

Avec sa structure à double paroi et son système de prélèvement fermé, le SX-D est le modèle que nous recommandons pour les produits et applications nécessitant une sécurité particulière. Le conteneur est également adapté aux matières dangereuses exigeantes de la classe 6.1, comme le diisocyanate de toluylène (TDI). En plus de répondre aux normes les plus strictes en matière de protection contre l'incendie, cet IBC SCHÜTZ contribue à minimiser globalement les risques, notamment sur la chaîne de production.

Ce système de prélèvement fermé a comme autre avantage d'éviter tout contact avec le produit conditionné, même sous forme de vapeur.

Nouvelle version de l'ECOBULK SX-D :

Un prototype exposé pour la première fois au salon interpack

Comme alternative à l'ECOBULK SX-D avec orifice de prélèvement sur le dessus, nous présenterons pour la première fois au salon interpack le prototype d'une nouvelle version disposant d'un accès à une vanne intégrée. Cette vanne permet un prélèvement du produit par le bas, une option de vidange qui est très appréciée.





L'ECOBULK SX-D EN TOURNÉE

L'ECOBULK SX-D SCHÜTZ intègre cette année la tournée SimZone de FM Global. Au cours de cette tournée, la compagnie d'assurance américaine attire l'attention des entreprises sur les possibles risques de dommages et propose des solutions très efficaces permettant de les réduire. Pour les tournées en Amérique du Nord et en Europe, FM Global a aménagé un camion de 53 pieds. À l'intérieur, des simulations et des expériences interactives permettent aux

visiteurs de découvrir, entre autres, les mesures préventives pour se protéger des catastrophes naturelles et des sources d'inflammation.

Nous sommes particulièrement fiers que notre ECOBULK SX-D soit présenté par FM Global comme un modèle en termes de sécurité pour le transport de liquides dangereux.

La nouvelle palette plastique périmétrique

établit de nouveaux standards pour le
convoyage dans les entrepôts automatisés

Dans les entrepôts de marchandises automatisés et ultramodernes, le convoyage des IBC doit se dérouler en toute sécurité et sans incidents. Pour répondre aux exigences spécifiques liées à cette application, nous avons développé une toute nouvelle palette périmétrique plastique. De par sa forme particulière, elle est parfaitement adaptée au transport horizontal sur les convoyeurs et à la manutention automatisée dans les entrepôts à hauts rayonnages. La nouvelle palette plastique périmétrique est extrêmement robuste et résistante, certifiée UN et durable car réutilisable après un reconditionnement approprié.

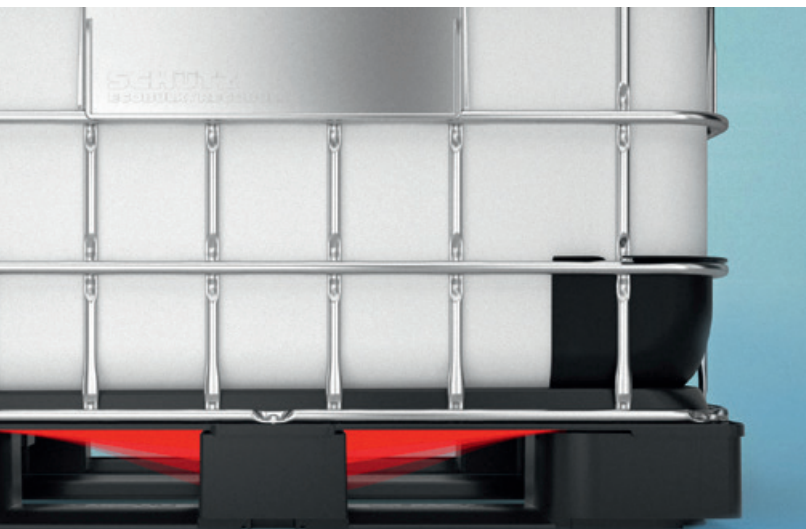


De nombreux secteurs comme l'industrie alimentaire ou les produits chimiques pour l'électronique privilégient les palettes avec des composants plastique plutôt que les palettes bois ou acier. Plus simples à nettoyer, hydrofuges, elles ne nécessitent aucun entretien et ont une longue durée de vie. Nous avons revisité la palette plastique périmétrique SCHÜTZ standard. Avec sa structure monobloc et ses larges surfaces d'appui partiellement lisses, elle est parfaitement conçue pour le convoyage longitudinal et transversal automatisé. Convoyeurs à rouleaux ou à chaînes : la palette périmétrique facilite durablement le déplacement horizontal.

Elle garantit ainsi un convoyage longitudinal et transversal des IBC fluide et sécurisé. La nouvelle palette périmétrique se prête également au convoyage vertical, car sa face inférieure ne présente qu'un fléchissement minimal lors du levage et de l'abaissement des IBC pleins. Grâce à sa structure robuste, elle convient également au transport de charges plus importantes. Elle peut, en outre, être soulevée facilement car accessible par quatre côtés. Elle est homologuée UN et disponible en version tout plastique avec un carter également en plastique.

Palette plastique périmétrique écologique produite par SCHÜTZ

Nous fabriquons la palette plastique périmétrique dans notre atelier d'injection, selon les standards technologiques les plus récents. Elle est produite en version monobloc avec plots intégrés. Nous utilisons du PEHD entièrement recyclé, obtenu grâce au retraitement d'emballages industriels usagés dans notre centre de recyclage. Nous collectons pour cela dans le monde entier les emballages vidangés dans le cadre du SCHÜTZ TICKET SERVICE. **En utilisant la palette plastique périmétrique, nos clients bénéficient d'une structure stable, légère et facile à nettoyer tout en améliorant leur bilan CO₂.** Comparé à une palette périmétrique conventionnelle en acier, il est possible d'économiser jusqu'à 64,8 kg de CO₂ grâce à l'utilisation réduite de l'acier et de matériaux plastiques recyclés.



Design monobloc innovant avec un fléchissement minimal, même à pleine charge.

Nous utilisons du PEHD

entièrement recyclé,

obtenu grâce au retraitement d'emballages industriels usagés dans notre centre de recyclage.



Palette périmétrique plastique



Palette périmétrique tout plastique

PREMIÈRE MONDIALE pour le fût laser entièrement galvanisé de SCHÜTZ:

Protection anticorrosion renforcée grâce à
une nouvelle technique de fabrication

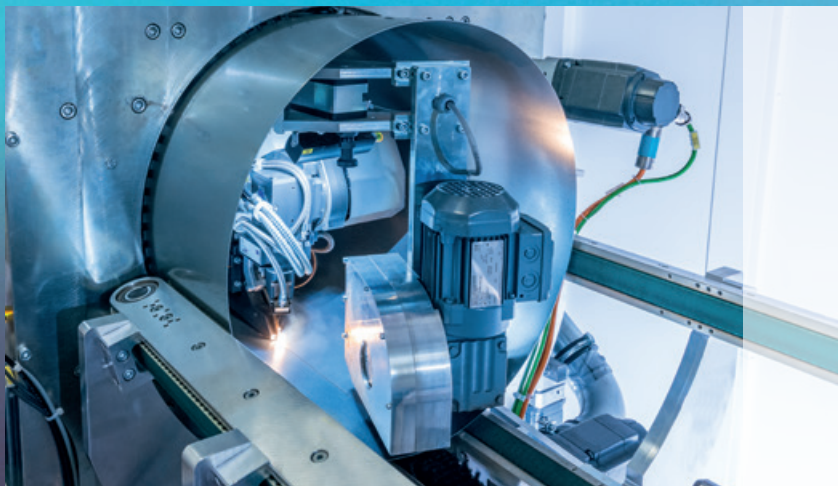


Nous concevons, développons et construisons nous-mêmes, non seulement nos emballages, mais aussi toutes les installations et machines nécessaires à leur production. Ce degré d'autoproduction unique contribue nettement à la grande qualité de nos produits et aux nombreuses innovations issues des différents secteurs de l'entreprise. La vaste gamme de fûts acier bénéficie, en outre, de notre savoir-faire dans le traitement de l'acier acquis au cours des décennies. Ce savoir-faire profite à nos clients, notamment par le biais de nos Service Center Acier présents sur deux sites en Allemagne ainsi qu'en Asie et aux États-Unis. Un procédé de production révolutionnaire a conduit au tout dernier développement dans le domaine des fûts en acier qui sera présenté en première mondiale au salon interpack cette année.

Le fût laser SCHÜTZ se distingue par une protection anticorrosion intégrale, une sécurité élevée des processus et de l'approvisionnement, et une flexibilité de livraison accrue.

Innovations en termes de matériaux et de processus pour les fûts acier

Avec notre nouveau fût laser, nous établissons un tout nouveau standard en alliant un matériau de haute qualité à une technologie de fabrication ultramoderne. **L'innovation : pour la fabrication de nos fûts en acier, nous utilisons une tôle d'acier galvanisée à chaud sur les deux faces !** Avant l'emboîmage, le matériau de base est plongé dans un bain de zinc en fusion et revêtu, par galvanisation, d'une couche de zinc intégrale de haute qualité, uniformément répartie sur toute sa surface. Le corps du fût est fabriqué selon un procédé de soudage au laser spécial, la tôle étant soudée en aboutement. On obtient ainsi une soudure de haute qualité, lisse et propre.



Un prototype du fût laser a été testé dans le cadre d'un projet de développement et perfectionné par SCHÜTZ pour la fabrication de série avec les investissements nécessaires.

Dès l'assemblage du couvercle et du fond, le fût en acier est intégralement protégé contre la corrosion sur ses faces interne et externe, et peut être expédié. Pour les produits exigeants et sensibles, souvent conditionnés dans des fûts conventionnellement galvanisés ou vernis à l'intérieur, ce nouveau type de fût représente une alternative des plus intéressantes. Les clients sont les premiers bénéficiaires de l'optimisation de la qualité de production et de la protection anticorrosion, sans revêtement intérieur et extérieur.

Nous produisons différents modèles du fût laser : le fût à bondes d'un volume de 216,5 litres, le fût à ouverture totale d'un volume de 213 litres, disponible également en version necked-in de 210 litres, adaptée aux conteneurs ISO. Le nouvel emballage pour produits particulièrement exigeants existe également sous la forme d'un fût composite avec une poche intérieure plastique, qui offre une protection optimisée contre la corrosion, une finition de haute qualité et un bilan écologique optimisé. Nous proposons également le fût à ouverture totale avec un liner synthétique qui tapisse le fût comme une seconde peau et permet le transport de produits sensibles, liquides et solides. Le prélèvement intégral des produits conditionnés sans résidus



FÛT LASER À BONDES
216,5 LITRES



FÛT LASER
À OUVERTURE TOTALE
213 LITRES



et la possibilité d'utiliser des malaxeurs et des pompes d'aspiration constituent par ailleurs des avantages importants. Le tri simplifié de l'acier et du plastique réduit les coûts d'élimination et permet un reconditionnement simple du fût acier. Tous les modèles sont disponibles dès à présent et, grâce à une technique de sérigraphie ultramoderne, nous proposons, à la demande du client, un marquage personnalisé offrant une personnalisation élevée.

Le processus de production performant réduit également le risque de contamination

Dans l'ensemble, le fût laser convainc par sa qualité de production élevée et hygiénique. Le matériau utilisé étant déjà

protégé contre la corrosion et particulièrement pur, les risques liés à la qualité sont minimisés dès le début de la production. En effet, pour obtenir une protection équivalente, les fûts conventionnels doivent être traités sur des lignes de mise en peinture et dans des fours de séchage. La présence de coulures, d'inclusions, de cratères ou de résidus ne pouvait jamais être complètement exclue. Cela influence l'aspect visuel, mais comporte également des risques de contamination et entraîne des processus supplémentaires au sein de la production.

La protection anticorrosion inhérente au matériau rend les post-traitements superflus. Elle rend inutiles les convoyages en interne qui y sont associés. Ce procédé de production particulièrement efficace représente un gain de temps, de coût et d'énergie. Grâce à la préservation des ressources, il a aussi un effet positif sur le bilan environnemental. Nos capacités de stockage nous permettent

de disposer de grandes quantités de coils déjà galvanisées à chaud pour la production des fûts laser. Cela augmente la flexibilité de livraison et la sécurité d'approvisionnement par rapport aux fûts galvanisés ultérieurement qui demandent plus d'espace de stockage. Les nouveaux fûts laser affichent un bilan environnemental durable grâce à la réduction des coûts de production et à la suppression du coûteux processus de vernissage.



FÛT LASER COMPOSITE CLF
202 / 205 LITRES

Élargissement de la gamme de produits : **NOUVEAUX** **jerricans** **plastique**



51

Pour de petits conditionnements, nous proposons dès à présent aux utilisateurs la nouvelle gamme de jerricans SC1 de très haute qualité et d'une manipulation aisée et hygiénique. Grâce à leur design innovant, les jerricans se distinguent par une grande robustesse, sont faciles à empiler et peuvent être vidangés de façon optimale. Ils sont disponibles en différentes tailles, configurations et couleurs pour de nombreuses applications.

Nous fournissons les jerricans de la gamme SC1 dans différentes configurations et tailles pour des conditionnements de 5 à 30l.



La nouvelle gamme s'intègre parfaitement dans l'offre très appréciée des IBC et fûts plastique et acier. En nous appuyant sur nos années d'expérience dans la technique d'extrusion-soufflage multicouche, nous avons développé une nouvelle solution de transport et de stockage pour les petits conditionnements. La production des jerricans SC1 se déroule au siège de Selters à l'aide de machines nouvellement développées qui, grâce à une automatisation à la pointe de la technologie, garantissent un processus de fabrication avec un maximum d'efficacité, de qualité et de propreté. Le résultat est un produit aux performances globales exceptionnelles.

Grande diversité de modèles

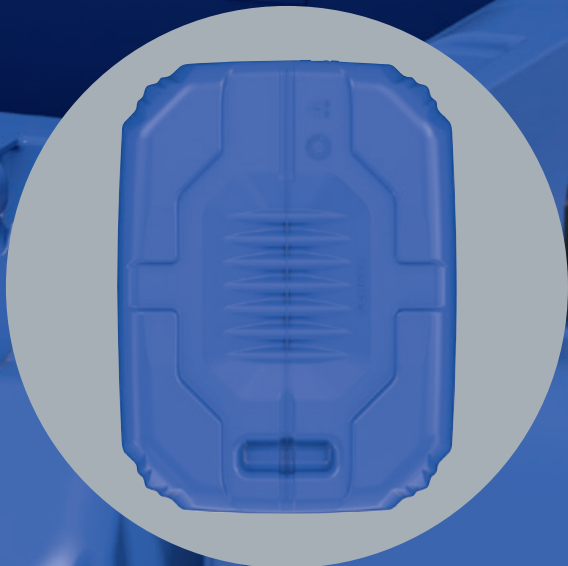
Nous fournissons les jerricans de la gamme SC1 dans différentes configurations et tailles pour des conditionnements de 5l, 10l, 15l, 20l, 25l et 30l. Les clients peuvent choisir entre différentes tailles et couleurs. En fonction de la couleur du jerrican et du produit conditionné, il est



possible d'indiquer le litrage en relief, et d'intégrer une bande de visualisation. En fonction de la taille du jerrican, nous proposons des bouchons DN 45, DN 55 et DN 60 dans différentes configurations. Les jerricans sont aussi conçus pour différentes sortes de palettes. La nouvelle gamme sera également disponible dans une variante GREEN LAYER. Pour cette série, nous intégrons dans les jerricans 30 % de matériau recyclé de haute qualité et de couleur naturelle à l'aide de nos machines d'extrusion à 3 couches modernes. Le recyclat est utilisé exclusivement pour former la couche médiane, de sorte que le produit conditionné n'entre en contact qu'avec du matériau neuf.

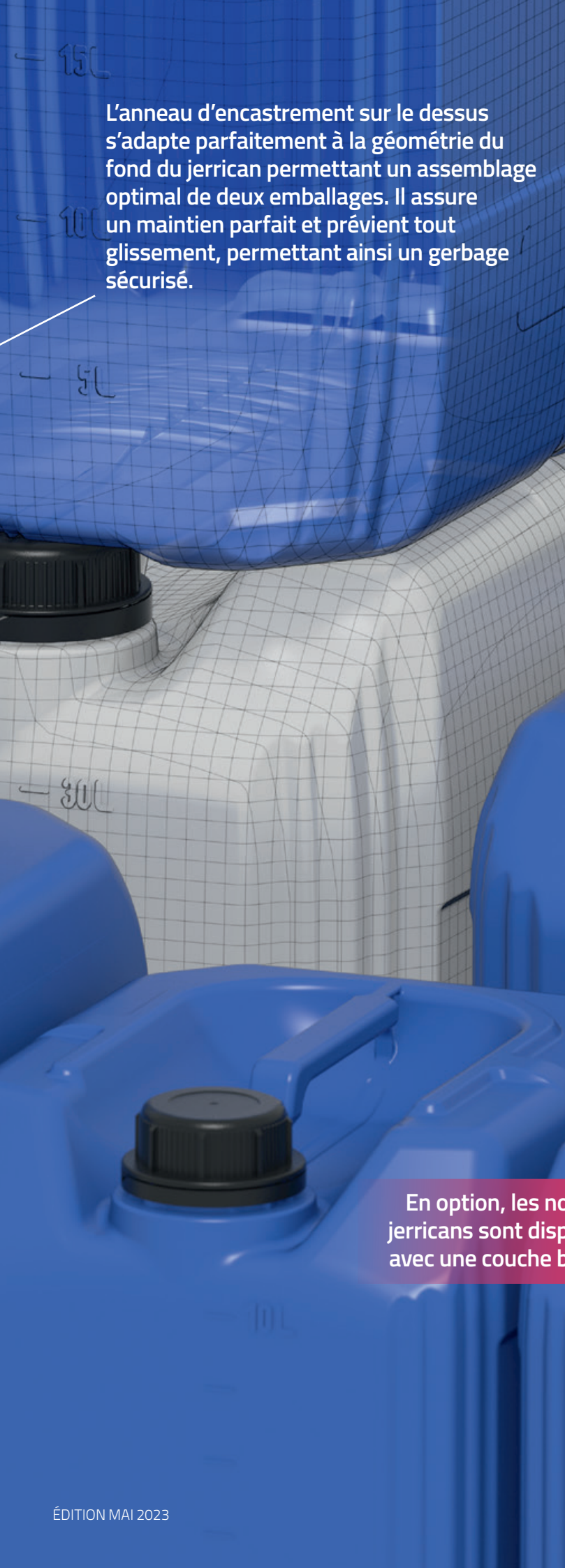
Soutien optimal du processus et manipulation aisée

Le profil nervuré sur les coins et le fond du jerrican ainsi que les épaisseurs de paroi régulières pour une utilisation optimale du matériau confèrent aux jerricans SC1 une grande stabilité dimensionnelle et une excellente résistance à l'écrasement quand ils sont remplis et empilés. L'anneau d'encastrement sur le dessus s'adapte parfaitement à la géométrie du fond du jerrican permettant un assemblage parfait de deux emballages. Il assure un maintien parfait et prévient tout glissement, permettant ainsi un gerbage sécurisé. La poignée ergonomique avec passage



Le profil nervuré sur les coins et le fond du jerrican ainsi que les épaisseurs de paroi régulières pour une utilisation optimale du matériau confèrent aux jerricans SC1 une grande stabilité dimensionnelle et une excellente résistance à l'écrasement quand ils sont remplis et empilés.





L'anneau d'encastrement sur le dessus s'adapte parfaitement à la géométrie du fond du jerrican permettant un assemblage optimal de deux emballages. Il assure un maintien parfait et prévient tout glissement, permettant ainsi un gerbage sécurisé.

de main profond et la poignée de préhension dans le fond facilitent le transport et la manipulation, même avec des gants. Grâce à l'inclinaison du passage de main et aux renforcements au niveau du bouchage, les liquides ne stagnent pas sur le dessus qui reste propre. Les jerricans peuvent être vidangés de manière optimale. Les coins inclinés au niveau du bouchage et la poignée creuse pincée isolée du liquide empêchent l'accumulation de liquide résiduel. Les jerricans disposent également de grandes surfaces de marquage et d'étiquetage.

Sécurité accrue pour l'utilisateur et le produit conditionné

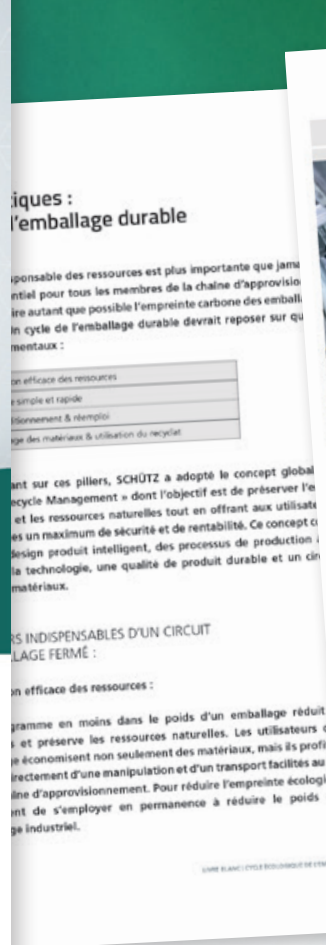
Les jerricans SC1 sont disponibles avec une homologation pour produits dangereux X1.9 ou Y1.9. Tout au long de la production, ils sont soumis à un examen et à un contrôle de qualité permanents, ainsi qu'à des tests pratiques et des contrôles en laboratoire réguliers. En option, les nouveaux jerricans sont disponibles avec une couche barrière. Cette couche est appliquée sur les faces externe et interne du jerrican selon un procédé spécial; elle lui confère une résistance accrue aux solvants et, selon le type de produit conditionné, une plus grande sécurité de transport et une durée de conservation plus longue.

En option, les nouveaux jerricans sont disponibles avec une couche barrière.



GUIDE

du cycle écologique de l'emballage



L'économie circulaire constitue le principe directeur de l'industrie de l'emballage pour atteindre plus de durabilité : nous avons résumé dans un nouveau guide la façon de procéder pour une mise en œuvre efficace. Ce guide est disponible au téléchargement sur notre site internet.

Avec l'European Green Deal et le plan d'action pour l'économie circulaire, l'Union européenne (UE) a fixé les futures conditions-cadres pour une croissance économique respectueuse des ressources. Les emballages plastique jouent à cet égard un rôle important, car ils sont souvent plus légers et leur fabrication est moins énergivore que celle des emballages constitués d'autres matériaux.

En novembre 2022, la réglementation européenne sur les emballages a défini des objectifs et des exigences novateurs pour la réutilisation et le recyclage. Une mesure phare consiste en l'utilisation de recyclat de plastique. Cela se traduit dès à présent par une augmentation sensible de la demande d'emballages à forte teneur en recyclat et en regranulé, tels qu'ils sont employés pour les IBC et fûts de notre gamme GREEN LAYER. Pour garantir un approvisionnement aussi large et rentable que possible en emballages écologiques, la participation de tous les acteurs impliqués dans le cycle de l'emballage est néanmoins décisive. Pour pouvoir disposer des quantités de plastique nécessaires à la fabrication de nouveaux emballages en recyclat, il est indispensable que les utilisateurs retournent les emballages vidangés dans le circuit.

Dans notre guide, nous expliquons entre autres comment une approche globale aide à réduire durablement l'empreinte carbone, sans aucun compromis sur la sécurité et la rentabilité des emballages.

Le guide peut être téléchargé dès à présent sur notre site web :

schuetz-packaging.net/whitepaper-green-lifecycle-management



Reconditionnement & réutilisation

Le reconditionnement d'emballages vidés est un élément important d'un circuit de matériaux fermés. Pour une réutilisation en toute sécurité, il est important d'appliquer les normes environnementales et de sécurité les plus strictes lors du reconditionnement.

EXEMPLE



Es le cadre d'un processus de reconditionnement complexe, SCHÜTZ soie et répare la cage métallique de l'IBC et la palette avant leur utilisation. Par la réutilisation de ces seuls composants, les utilisateurs réduisent d'environ 100 kg les émissions de CO₂ par rotation par IBC réutilisé. Tous les composants du conteneur ayant été en contact avec le produit conditionné sont intégralement remplacés lors du reconditionnement par SCHÜTZ et ses partenaires RECOBULK.



SCHÜTZ GREEN LAYER:

Réduire l'empreinte carbone et atteindre les objectifs de durabilité

Réduction des émissions de CO₂ de **6,8 kg** supplémentaires pour chaque IBC

Dans le secteur de l'emballage aussi, le thème de la réduction des émissions de CO₂ gagne en importance. Avec l'European Green Deal et le plan d'action pour l'économie circulaire, l'Union européenne a fixé les futures conditions-cadres allant dans ce sens. Une mesure phare consiste en l'utilisation de plastique recyclé pour les emballages. SCHÜTZ figure parmi les précurseurs dans ce domaine et réaffirme une nouvelle fois son engagement avec sa gamme GREEN LAYER.

Dans le cadre de notre Green Lifecycle Management, nous aidons nos clients à atteindre leurs objectifs de durabilité et à réduire davantage l'empreinte carbone des emballages. Nous utilisons des lignes d'extrusion-soufflage à 3 ou 6 couches sur l'ensemble du territoire qui nous permettent d'intégrer à hauteur de 30 % un matériau recyclé de haute qualité et de couleur naturelle dans la fabrication des poches intérieures. Particularité de ce procédé : **le matériau recyclé est utilisé exclusivement pour former la couche médiane de la poche en plastique. Les couches intérieure et extérieure sont constituées,**

comme par le passé, de PEHD vierge. De cette façon, le produit conditionné et l'environnement de l'emballage ne sont en contact qu'avec du matériau neuf. En réduisant ainsi la quantité de plastique vierge utilisé et les émissions de CO₂, les utilisateurs contribuent nettement à la réalisation des objectifs de l'European Green Deal.

La qualité des emballages de la gamme GREEN LAYER ne se distingue en rien de celle d'emballages fabriqués intégralement à partir de matériau neuf. Sous la forme d'IBC ou de fûts plastique, ces produits conviennent parfaite-

SCHÜTZ GREEN LAYER

Réduction
des émissions de
CO₂ de **3,8 kg**
supplémentaires pour
chaque fût



La qualité des emballages
de la gamme GREEN LAYER
ne se distingue en rien de
celle d'emballages fabriqués
intégralement à partir
de matériau neuf.

ment comme emballages écologiques pour de nombreuses applications. Avec cette gamme de produits, les clients bénéficient d'une part élevée de matières recyclées, d'un faible poids et d'une sécurité maximale. En option, nos fûts plastique et IBC sont disponibles avec une homologation UN. La nouvelle gamme GREEN LAYER sera tout d'abord commercialisée sur les marchés européens. Après un lancement réussi, nous proposerons ces emballages écologiques dans d'autres régions du monde. À l'avenir, la gamme GREEN LAYER comportera également des jerricans.

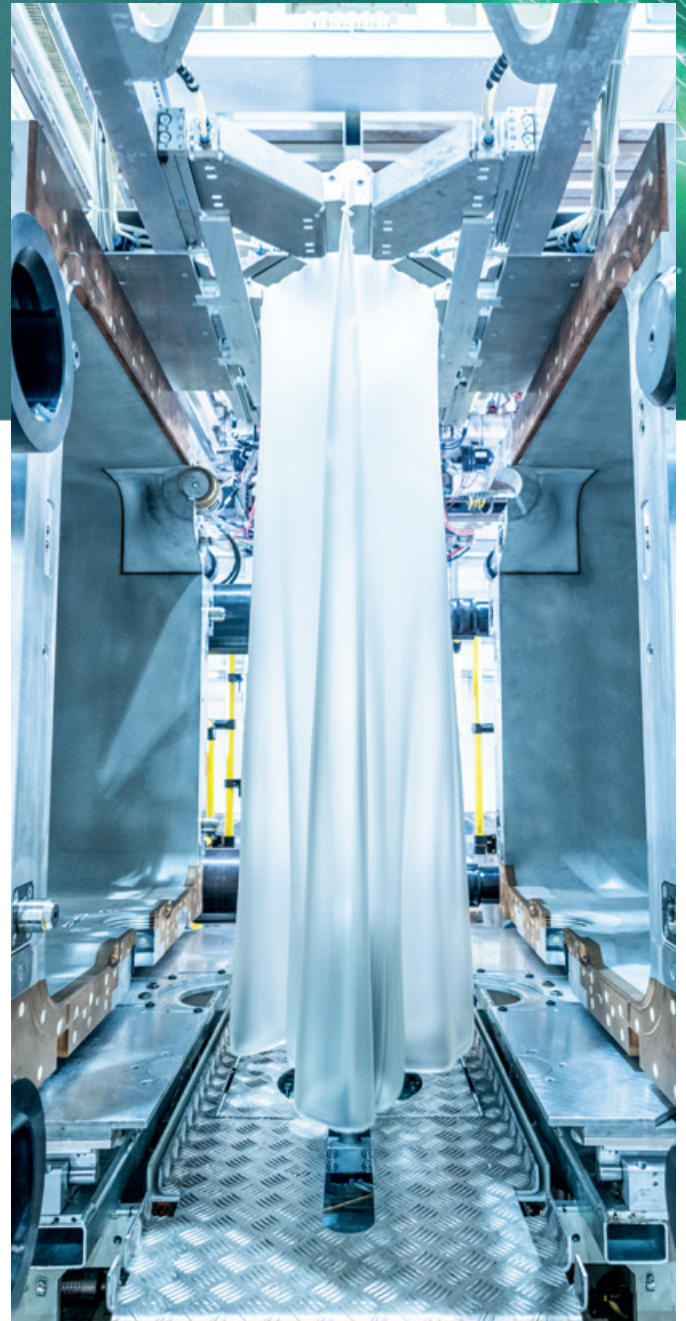
Une mission qui implique tous les membres de la chaîne d'approvisionnement

Au salon interpack de Düsseldorf, nous soulignons l'objectif fondamental du Green Lifecycle Management : un approvisionnement aussi large et rentable que possible en emballages écologiques. La mise à disposition du recyclat nécessaire à cet effet est une tâche incombant aux partenaires présents tout au long de la chaîne d'approvisionnement. En effet, pour pouvoir disposer des quantités de plastique nécessaires à l'approvisionnement des clients en emballages recyclés neufs, il est indispensable que les utilisateurs nous retournent les emballages vidangés. Nous avons créé pour cela, il y a de nombreuses années déjà, l'infrastructure nécessaire. Avec le SCHÜTZ TICKET SERVICE, nous récupérons les emballages usagés dans le monde entier et les reconditionnons selon les normes environnementales et de sécurité les plus élevées.



Nous plaçons depuis toujours le respect maximal de l'environnement au cœur du cycle de vie de nos emballages. Nous y parvenons grâce à un design de produit intelligent, des processus de production avancés, une qualité de produit misant sur la durabilité et des cycles de matériaux fermés. Nous investissons également en permanence dans les techniques de production les plus modernes ainsi que dans la recherche et le développement. Au cours de ces dernières années, nous avons notamment réduit de manière conséquente le poids de

Avec le **SCHÜTZ TICKET SERVICE**, nous récupérons les emballages usagés dans le monde entier et les reconditionnons selon les normes environnementales et de sécurité les plus élevées.



nos emballages. Nous avons, en outre, développé les processus de recyclage des matériaux de telle sorte qu'aujourd'hui, même les matériaux fortement contaminés peuvent être traités grâce à une technologie, des processus et un savoir-faire spécifiques. Nous sommes ainsi en mesure d'obtenir différentes qualités de PEHD par recyclage, en fonction de l'utilisation souhaitée, et de le réemployer pour la fabrication d'emballages et de composants.

Pionner de l'économie circulaire :

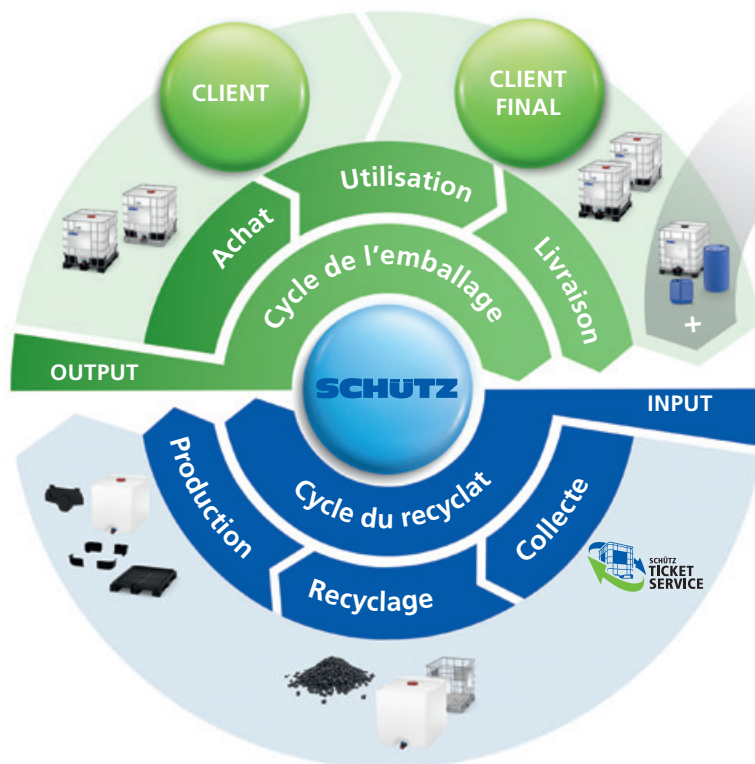
SCHÜTZ accélère l'expansion de son réseau mondial de production et de services

Dans le monde entier, la marque SCHÜTZ est synonyme de proximité avec le client et de services de haut niveau. Pour satisfaire à cette exigence, nous priorisons l'approvisionnement fiable de nos clients avec des emballages de haute qualité ainsi que la reprise et le reconditionnement fiable des IBC vidangés. En un mot: nous voulons à tout moment être proches de nos clients.

Pour atteindre un tel niveau d'exigence, nous avons mis en œuvre un développement exceptionnel au cours des dernières décennies. Depuis les années 1970, nous poursuivons de manière ininterrompue l'extension de notre réseau mondial de production et de reconditionnement. Le reconditionnement des IBC usagés, en particulier, nécessite un système sophistiqué et des processus sans faille.

Nous voulons à tout moment être proches de nos clients.

Avec la commercialisation des premiers IBC dans les années 1970, SCHÜTZ a inventé un type d'emballage innovant, utilisé à des millions d'exemplaires à ce jour. **Mais pour nous, l'approvisionnement mondial en systèmes d'emballage va de pair avec un concept fondamental de réutilisation et de recyclage de ces emballages élaboré jusque dans les moindres détails.** Nos usines implantées dans le monde entier et le SCHÜTZ TICKET SERVICE qui en fait partie constituent la base du concept. Par le biais de nos nombreux sites, nous collectons gratuitement les emballages usagés, même par petits lots, directement auprès du client. Le client peut passer commande facilement par internet, par son application ou par e-mail, soit, plus simplement, par téléphone. Ce concept nous permet de garantir, entre autres, la collecte des IBC vidangés dans le monde entier, en appliquant les mêmes critères de qualité. Les cages métalliques des conteneurs sont réemployées et équipées d'une poche en plastique neuve. Les composants tels que les bouchons, les vannes et les plaques de marquage sont remplacés par des pièces d'origine neuves. Les composants en plastique usagés sont recyclés en interne et intégralement réemployés dans nos emballages, sous forme de palettes en plastique par exemple.



Nos usines appliquent les normes de production et de sécurité les plus récentes



Une disponibilité mondiale grâce à des trajets courts

Les sites mondiaux de SCHÜTZ constituent la pierre angulaire du système. À ce jour, nous avons renforcé notre présence sur tous les continents avec 60 sites, dont 13 rien qu'en Amérique du Nord. Construites selon les normes de production et de sécurité les plus modernes, nos usines dans le monde entier sont synonymes d'efficacité et de fiabilité maximales. Tous les sites de production sont équipés d'installations et de machines à la pointe de la technologie afin de répondre à nos exigences et à celles, élevées, de nos clients. Nous rendons ainsi les IBC, fûts et jerricans accessibles pour nos clients du monde entier et collectons les emballages SCHÜTZ usagés pour les recycler et les reconditionner dans les règles de l'art. Dans cet objectif, nous densifions constamment notre réseau afin de réduire les distances de transport et continuer d'améliorer les performances de notre cycle des emballages respectueux de l'environnement. Mais pour maintenir et développer la qualité



d'un réseau mondial comme le nôtre, une série d'autres mesures et concepts sont indispensables. La sécurisation de l'approvisionnement mondial, notamment dans un contexte de pandémie comme nous avons pu le connaître même s'il semble derrière nous, constitue l'un des plus grands défis de ces dernières années. Il faut pouvoir réagir rapidement et de manière appropriée pour pallier aux pannes de toutes sortes. L'anticipation des redondances et la planification exhaustive des contingences logistiques sont pour nous des piliers importants de la fiabilité d'approvisionnement.

Un autre facteur de réussite important est de pouvoir s'adapter à l'évolution des exigences et des besoins.

Pour y parvenir, il est indispensable que nous puissions étendre notre réseau rapidement et sans difficulté. C'est la raison pour laquelle les nouvelles usines sont construites dans le monde entier selon des directives et des spécifications identiques, et sur la base de certification uniformes.

Nous analysons les sites concernés dans les moindres détails avant de construire. La proximité avec le client constitue à cet égard un aspect central. Afin de satisfaire au mieux les besoins et les exigences des utilisateurs, il est important que nous soyons perçus par nos clients comme « solutionneurs de problèmes », à l'écoute de leurs préoccupations, et que nous fassions preuve de réactivité et de souplesse.

Notre rapidité et notre flexibilité reposent sur le principe des distances courtes entre nos interlocuteurs et nos clients.

Des trajets courts avec peu de barrières linguistiques sont essentiels à la satisfaction des clients et la réduction des coûts. Nous assurons ainsi la fiabilité de l'approvisionnement en emballages, moyens de production, composants clés et produits finis sur les marchés respectifs.

Concept global comportant des mesures durables

La sécurité de l'approvisionnement est une chose, mais de nos jours, elle doit tenir compte des aspects écologiques et climatiques. En tant que fabricant et fournisseur d'emballages industriels sur tous les continents, nous avons été très tôt conscients de la grande responsabilité qui était la nôtre. C'est pourquoi la durabilité, associée à des mesures correspondantes, représente à nos yeux un principe essentiel. Dans ce contexte et face au défi mondial du changement climatique, la réduction des émissions de CO₂ joue un rôle important pour pérenniser notre réussite tout en respectant l'environnement.

Seule une approche globale permet de maîtriser avec succès les différents défis auxquels nous nous devons faire face.

Dans le cadre de notre concept global de durabilité, nous récupérons par exemple les IBC usagés dans le monde entier et les soumettons à un recyclage interne respectueux de l'environnement. Nous nous basons pour cela notamment sur une optimisation des trajets assistée par logiciel pour éviter les kilomètres inutiles. Nous satisfaisons ainsi depuis toujours aux exigences les plus pointues en termes de sécurité et de durabilité afin de protéger l'environnement.



RECOBULK



SCHÜTZ travaille en outre sans cesse à l'extension de son réseau de partenaires pour le programme RECOBULK. **Nous garantissons ainsi que le reconditionnement de nos IBC est effectué en respectant les critères de qualité propres à la marque.** Avec notre soutien, les partenaires sélectionnés, avec lesquels nous coopérons depuis des années, fabriquent la gamme RECOBULK exclusivement avec des pièces de rechange et des homologations UN d'origine, garantissant ainsi une qualité identique à celle des produits fabriqués par SCHÜTZ. Les IBC SCHÜTZ collectés sont équipés exclusivement de poches en PEHD et de composants SCHÜTZ dans le cadre d'un processus standardisé au niveau mondial et respectueux de l'environnement.

L'extension du réseau mondial SCHÜTZ se poursuit



Les derniers sites à rejoindre le réseau

L'extension du réseau mondial SCHÜTZ se poursuit. Nous avons ainsi gagné, au cours des derniers mois, de nouveaux partenaires fiables et ouvert de nouveaux sites. Voici quelques exemples en bref.



Ako, Japon :

Avec une ligne d'extrusion-soufflage multicouche performante pour la fabrication de poches d'IBC et une ligne de montage entièrement automatique, le nouveau site japonais fabrique des conteneurs SCHÜTZ d'une qualité et d'une efficacité optimales. Une ligne de reconditionnement à la pointe de la technologie pour le recyclage écologique des conteneurs usagés collectés par le SCHÜTZ TICKET SERVICE après avoir été vidangés, vient compléter le catalogue des prestations locales.



Yangzhou, Chine :

En Chine, et plus précisément dans le delta du Yangtsé, SCHÜTZ a mis en service en 2023 un nouveau site de production d'IBC et de fûts en PE. La mise en place d'une ligne de reconditionnement automatisée ultramoderne nous permettant d'offrir un service exhaustif aux clients de la région est également en cours.



Remi Tack, Belgique :

SCHÜTZ collabore depuis des décennies déjà avec l'entreprise belge Remi Tack. L'entreprise de reconditionnement renommée a été reprise par SCHÜTZ en 2022. Ensemble, nous faisons progresser l'économie circulaire dans la région dans un esprit de durabilité et augmentons continuellement le niveau de service pour nos clients.



Bayern-Fass, Allemagne :

SCHÜTZ collabore également depuis des décennies avec Bayern-Fass. Après l'acquisition d'une participation minoritaire, SCHÜTZ a encore intensifié cette coopération. L'objectif commun est de continuer à développer le niveau de service dans le sens de la durabilité et de l'économie circulaire, afin de pouvoir proposer aux clients des solutions de reconditionnement et de recyclage des emballages industriels encore plus complètes.



Conclusion

Il y a 50 ans déjà, SCHÜTZ posait la première pierre d'une économie circulaire durable. Avec le SCHÜTZ TICKET SERVICE, nous avons été le premier fabricant de grands emballages industriels à collecter les IBC vidangés directement chez le client. En tant que fabricants, nous avons ainsi créé notre propre système qui perdure jusqu'à aujourd'hui et doit sa performance à la coopération avec des partenaires dûment sélectionnés. **Les clients comme les détenteurs peuvent compter sur une collecte et un recyclage respectueux de l'environnement.** Où qu'ils se trouvent dans le monde, nos clients bénéficient de notre niveau d'exigence élevé et de nos normes de sécurité.



Nouveau centre de reconditionnement et de recyclage au siège social :

À Selters, le reconditionnement a franchi un nouveau cap en 2022. De nouveaux bâtiments ont été construits à cet effet. Ils abritent la réception des emballages et leur reconditionnement à l'aide d'une installation hautement automatisée. Nous avons également construit un nouveau centre de recyclage à la pointe de la technologie afin d'obtenir un recyclat de haute qualité à partir des emballages industriels plastique récupérés. Cela nous ouvre de toutes nouvelles possibilités d'application dans le sens d'un cycle fermé des matériaux. Tous les processus répondent aux exigences internationales les plus strictes en matière d'environnement et de sécurité. Ces investissements témoignent des efforts entrepris dans le cadre de notre stratégie de développement durable globale.



Hazleton, USA :

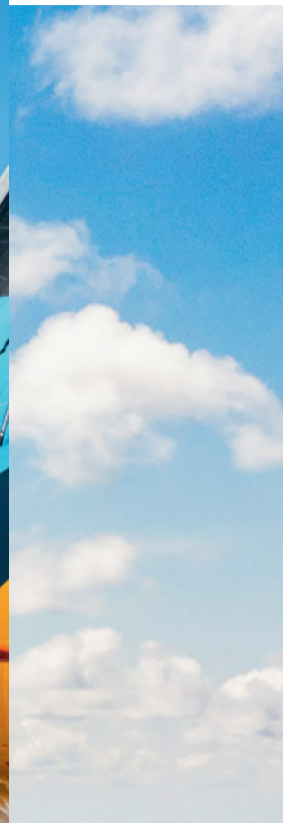
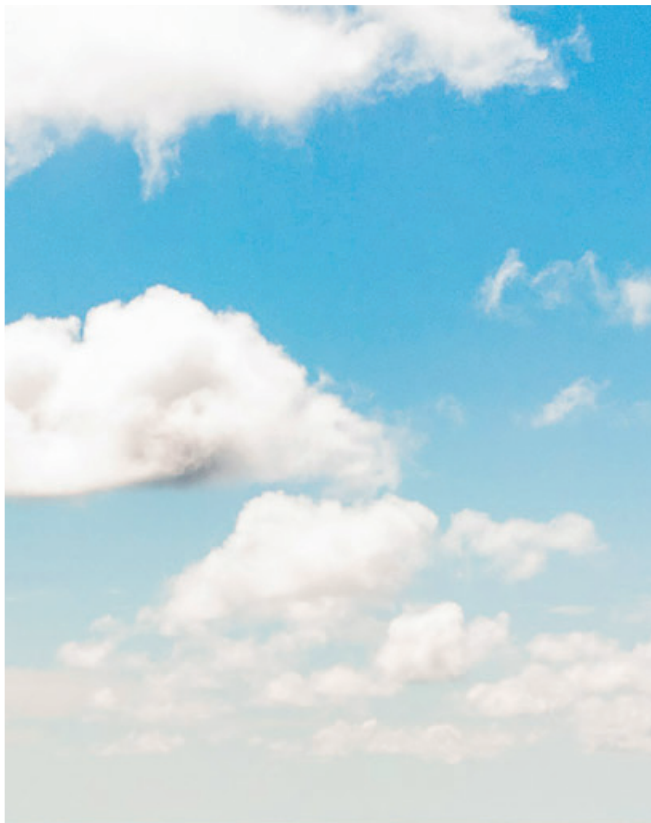
Afin d'être encore plus proche de ses clients et de réduire les distances de transport en Amérique du Nord, SCHÜTZ Container Systems continue d'étendre son réseau de production et de reconditionnement qui compte un nouveau site. À Hazleton, nous avons investi dans une nouvelle installation de reconditionnement qui nous permet d'assurer un retraitement et un reconditionnement durables des emballages dans l'esprit d'une économie circulaire moderne. Des IBC et des fûts plastique de la plus haute qualité y seront également produits à l'avenir.

Des technologies avancées pour plus de durabilité :

NOTRE PARTENARIAT RÉUSSI AVEC BORIS HERRMANN & L'ÉQUIPE MALIZIA



Boris Herrmann et SCHÜTZ partagent les mêmes convictions. Découvrez ici ses mots d'encouragement pour le lancement du salon interpack : www.schuetz.net/climate-action



Depuis des décennies déjà, la préservation des ressources et l'utilisation efficace des matériaux jouent un rôle essentiel dans nos produits et services. Cette approche que nous partageons avec le navigateur hors pair et de renommée internationale Boris Herrmann, constitue la base de notre partenariat avec son équipe Malizia. **Sous le slogan « A Race We Must Win – Climate Action Now! », Herrmann et son équipe participent actuellement à la course autour du monde Ocean Race dans l'idée d'en sortir vainqueurs bien sûr, mais aussi pour attirer l'attention sur l'un des défis les plus immédiats auxquels nous sommes confrontés.**

La protection de l'environnement et du climat représente un véritable marathon. L'équipe Malizia qui participe à des régates de voile mondiales et SCHÜTZ sont rompus à l'exercice. L'IBC en constitue un parfait exemple : ce conteneur qui a révolutionné le transport de produits liquides est continuellement optimisé par notre entreprise. Notre objectif est de rendre l'IBC toujours plus performant, par la réduction des matériaux utilisés, une conception durable du produit, la collecte et la réutilisation des IBC ou le recyclage des matériaux, et l'utilisation de recyclat et de regranulé. C'est l'une des raisons pour lesquelles notre collaboration avec Boris Herrmann s'inscrit dans un projet qui réunit des partenaires partageant les mêmes valeurs et les mêmes objectifs : l'équipe Malizia et SCHÜTZ en tant que « Official Supplier » et « Official Technical Partner », partagent la conviction que la crise climatique ne peut être combattue que par l'innovation et le progrès technique. Ensemble, ils souhaitent focaliser l'attention de manière positive sur la protection de notre planète.

L'équipe Malizia participe actuellement à l'Ocean Race. Cette régates compte parmi les courses au large les plus difficiles au monde. Les bateaux participants doivent parcourir 32 000 miles nautiques soit quelque 60 000 kilomètres. Les navigateurs professionnels passent six mois en haute mer. Boris Herrmann profite de la course et de sa médiatisation pour attirer l'attention sur l'importance des mers du globe.

Lors de la compétition, les navigateurs ont le privilège d'atteindre des endroits reculés de la planète, difficilement accessibles même pour les scientifiques. Ils voient de près comment les activités humaines affectent l'environnement fragile des océans. C'est pourquoi l'équipe Malizia appelle inlassablement à la sensibilisation sur la situation climatique actuelle.



Depuis 2018, l'équipe de Boris Herrmann embarque toujours son mini-laboratoire « Ocean Pack ». L'équipage prélève ainsi des échantillons d'eau de mer à la surface et effectue des mesures de CO₂, de température et de salinité de l'océan.

Ces précieuses données aident les scientifiques à comprendre le rôle des océans dans le changement climatique et à surveiller leur état. Au cours de la deuxième et de la troisième étape, des flotteurs Argo ont également été largués dans l'océan par le yacht de course Malizia – Seaexplorer. Ces robots flottants d'une vingtaine de kilos dérivent au gré des courants et se déplacent entre la surface et une profondeur allant jusqu'à 2 000 mètres. Ils restent jusqu'à cinq ans dans leur zone de largage et envoient automatiquement tous les dix jours des informations sur les océans à un centre de données international. Le centre met ces informations à la libre disposition des météorologues, chercheurs en climatologie et autres personnes intéressées.

Outre l'importante contribution de l'équipe Malizia à la recherche et à la compréhension de l'interdépendance du climat et de l'océan, l'Ocean Race reste bien entendu aussi un défi sportif pour ces navigateurs ambitieux. Au moment de la clôture de la rédaction pour cette édition, les trois premières des sept étapes avaient été franchies. Le nouveau voilier de course, dont le pont a été fabriqué par une équipe de SCHÜTZ COMPOSITES de 20 personnes à Siershahn, tient remarquablement la vague, notamment quand les conditions de vent sont défavorables.





SCHÜTZ souhaite bonne chance et beaucoup de succès à l'équipe Malizia dans cette prestigieuse course!



interpack

PROCESSING & PACKAGING

4th - 10 MAY 2023

DÜSSELDORF

HALL 10 | STAND D22 | E34

**CONTAINING
EVERYTHING
THAT MATTERS**



Retrouvez-nous au salon INTERPACK 2023

du 4 au 10 mai à Düsseldorf.

Nous nous réjouissons de vous accueillir – votre équipe SCHÜTZ.