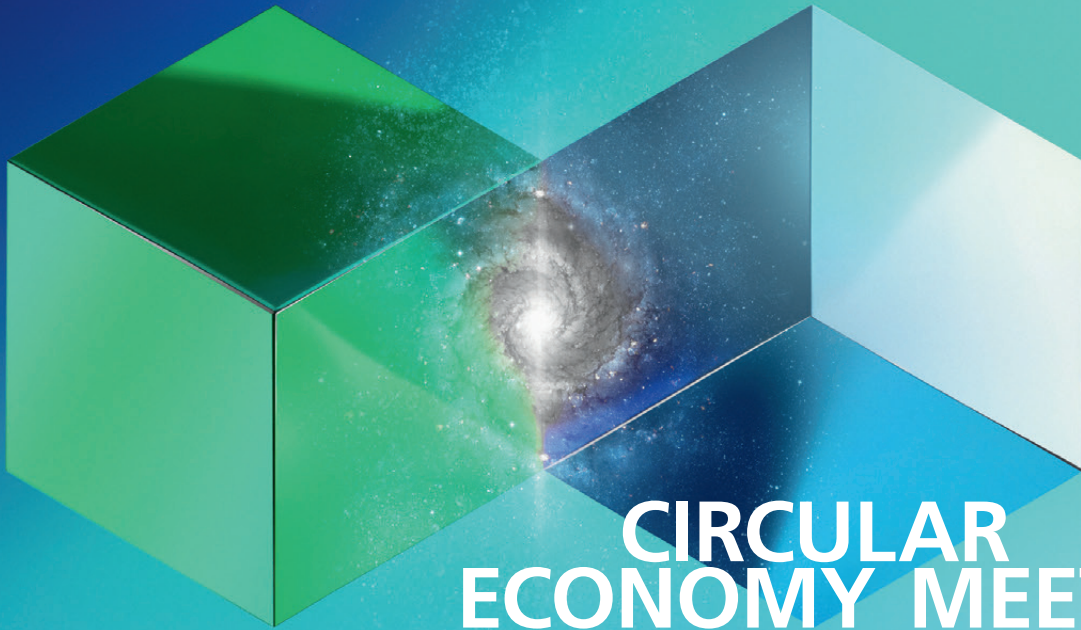


SCHÜTZ

news



**CIRCULAR
ECONOMY MEETS
TECHNOLOGY**

8

PACKAGING SYSTEMS

CIRCULAR ONE

- Die neue Komplettlösung von
- SCHÜTZ für den hocheffizienten
Verpackungskreislauf



SONDERAUSGABE
interpack 2026

Inhalt

PACKAGING SYSTEMS

- 4 Verpackungsinnovationen **für maximale Effizienz im Verpackungskreislauf**
- 8 **CircularOne:** Die neue Komplettlösung von SCHÜTZ für den hocheffizienten Verpackungskreislauf
- 16 Circular Economy meets Technology: **Konsequenter Ausbau unserer globalen Präsenz**
- 20 Mehr Vielfalt, mehr Flexibilität: **SCHÜTZ baut sein Kanistersortiment gezielt aus**
- 24 Kontaminationsfrei, nachhaltig, effizient: **SCHÜTZ IMPELLER homogenisiert viskose Füllgüter im geschlossenen IBC**
- 28 Optimale Kraftverteilung, ausgelegt für automatisierten Transport – **3-Kufen-Stahlpalette geht in Serie**
- 30 **Mehr Schutz im Staplereinsatz:** Neue Verbundlösung für die Bodengruppe von Stahlpaletten
- 32 Doppelter Brandschutz, einfache Handhabung: **unser neuer IBC für sensible Füllgüter**
- 34 **Stahl mit System:** Effiziente Transportsicherung und ein breites Stahlfassportfolio für anspruchsvolle Anforderungen
- 38 Millionenfach bewährt, konsequent weiterentwickelt: **GREEN LAYER Technologie für alle Kunststoffverpackungen**
- 42 **On-Site, just in time:** SCHÜTZ investiert in hochmodernen IBC-Produktionsstandort am Stammwerk der BASF

4

Circular Economy meets Technology: Entdecken Sie auf der Weltleitmesse in Düsseldorf, wie SCHÜTZ mit innovativen Technologien und Services effiziente Kreislaufwirtschaft für IBC, Fässer und Kanister realisiert.



20

Die neue SC2 Serie bietet mit optimierten Geometrien und 6-Layer-Aufbau maximale Flexibilität für die spezifischen Marktbedürfnisse in Europa und Nordamerika.



30

Höhere Langlebigkeit durch optimierte Bodengruppe: Innovative Einrastnocken in Bodenwanne und Eckfüßen verhindern Deformationen und verlängern die Lebensdauer der Paletten für mehr Umläufe im Kreislaufsystem.





**CIRCULAR
ECONOMY MEETS
TECHNOLOGY**

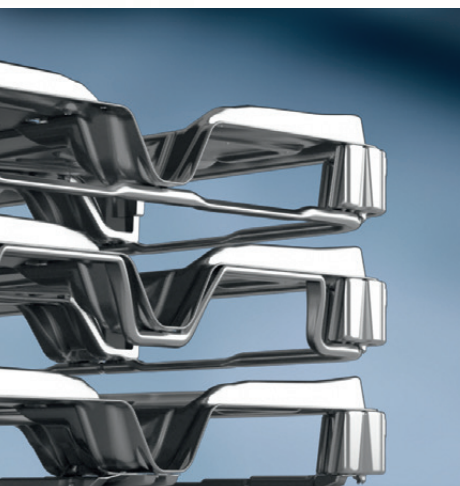
8

Profitieren Sie mit der Plattform CircularOne von einem effizienten Rundum-Service, der Rücknahme, Rekonditionierung und Versorgung für Ihre Industrieverpackungen perfekt bündelt.



16

Nachhaltige Logistik weltweit: Unser wachsendes Netzwerk bietet lokale Lösungen und eine optimierte CO₂-Bilanz für den gesamten Verpackungslebenszyklus.



IMPRESSUM

Herausgeber: Schütz GmbH & Co. KGaA
Schützstraße 12, D-56242 Selters
Telefon: +49 2626 77 0, E-Mail: info1@schuetz.net
www.schuetz.net

Redaktion: Schütz Corporate Marketing (Veit Enders, Melanie Ievoli)

Text: additiv pr GmbH & Co. KG (Marius Schenkelberg), www.additiv-pr.de

Gestaltung: Bauch & Müller Werbeagentur GmbH, www.bauch-mueller.de

Druck: Druckerei Hachenburg PMS GmbH, www.druckerei-hachenburg.de

Bild-Nachweis: www.shutterstock.com, BASF SE

Verpackungsinnovationen für maximale Effizienz im Verpackungskreislauf

Alle drei Jahre ist die interpack in Düsseldorf der Treffpunkt für die internationale Verpackungsbranche. Als weltweit größte Fachmesse und wichtigste Plattform für Innovationen, Technologien und Branchendialog rund um Verpackungsthemen ist sie für SCHÜTZ weit mehr als ein Messeauftritt: Sie ist die Gelegenheit, Verpackungslösungen erlebbar zu machen, Feedback aus der Anwendung zu sammeln und gemeinsam Antworten für die Anforderungen von morgen zu entwickeln. In diesem Jahr steht unser Auftritt unter dem Leitmotiv „Circular Economy meets Technology“. Dahinter steckt ein klarer und nachhaltiger Ansatz: Um Kreislaufwirtschaft wirklich effizient und umfassend umsetzen zu können, muss modernste Technologie zum Einsatz kommen. Wie dies in der Praxis aussieht, zeigen wir mit zahlreichen Neuheiten aus den Bereichen IBC, Fässer, Kanister und Services.

Für SCHÜTZ schließen sich seit jeher wirtschaftlicher Erfolg und ökologischer Nutzen nicht aus. Bei einer wirklich guten technischen Lösung sind sie vielmehr zwei Seiten derselben Medaille. Diese Überzeugung spiegelt sich in unserem Leitmotiv zur interpack 2026 wider – und prägt das gesamte SCHÜTZ Portfolio. Unsere globalen Lösungen stehen für höchste Qualität und kompromisslose Sicherheit.

Auf unserem diesjährigen Messeauftritt machen wir genau das unter dem Motto „Circular Economy Meets Technology“ greifbar. Dabei leiten uns vier zentrale Prinzipien, um maximale Effizienz für unsere Kunden zu verwirklichen.

CIRCULAR BY DESIGN

Die Praxis zeigt immer wieder: Wer Verpackungen nachhaltig machen will, darf sie nicht auf Einzelaspekte reduzieren.

Mit maximaler Effizienz, technologischer Exzellenz und echter Kreislaufwirtschaft realisieren wir den gesamten Lebenszyklus unserer Industrieverpackungen – von der Entwicklung und Fertigung bis hin zur Rückholung und Wiederaufbereitung.



CIRCULAR ECONOMY MEETS TECHNOLOGY

Zwar verbessert der Einsatz von Rezyklaten die Umweltbilanz maßgeblich, doch das darf niemals zulasten der Sicherheit und Performance gehen. Deshalb betrachten wir unsere Verpackungen als Gesamtlösungen und integrieren das Kreislaufprinzip tief in ihre Entwicklung. Sie sind von Beginn an kompromisslos auf echte Kreislauffähigkeit ausgelegt.



interpack

PROCESSING & PACKAGING
7 TO 13 MAY 2026
DÜSSELDORF

HALLE 10 | STAND D22 | E34

Mit aktuell mehr als 80 Produktions- und Servicestandorten garantieren wir unseren Kunden eine absolut verlässliche Versorgung und höchste Flexibilität rund um den Globus.

GLOBAL COMMITMENT

des SCHÜTZ Netzwerks kontinuierlich voran. Durch stetige Investitionen und die strategische Einbindung neuer Partner verdichten wir unsere globale Präsenz immer weiter. Mit aktuell mehr als 80 Produktions- und Servicestandorten garantieren wir unseren Kunden eine absolut verlässliche Versorgung und höchste Flexibilität rund um den Globus.



ENGINEERED FOR EXCELLENCE

Dieser Leitsatz verdeutlicht unseren technischen Grundpfeiler, bei dem umfassendes Know-how und die enge Verzahnung von Produktions- und Produktkompetenz nahtlos ineinandergreifen. Unsere enorme Fertigungstiefe aus einem eigenen Werkzeug-, Maschinen- und Anlagenbau sowie unsere Technologieführerschaft in der Mehrschicht-Extrusionsblastechnik sichern dabei weltweite Qualitätsstandards.

GLOBAL COMMITMENT

Um Transportwege kurz zu halten, Ressourcen effizient zu nutzen und Materialströme weltweit konsequent zu schließen, braucht es eine starke Infrastruktur. Deshalb treiben wir den Ausbau

CLOSING THE LOOP TOGETHER

Wir gestalten gemeinsam mit unseren Kunden hocheffiziente Verpackungskreisläufe – von der Versorgung über die weltweite Rückholung und Rekonditionierung bis hin zum Recycling – komplett innerhalb unseres Netzwerks. Das garantiert volle Prozesskontrolle, gleichbleibend hohe Qualitätsstandards und absolute Versorgungssicherheit. Dazu bündeln wir unseren integrierten Ansatz in unserem neuen Kreislaufangebot CircularOne. Über das neue Portal unter www.schuetz-ticket-service.net finden Sie sämtliche Serviceleistungen zentral an einem Ort. Hier können Sie länderspezifische sowie individuelle Anfragen stellen und erleben eine vollumfängliche Kreislaufwirtschaft bequem und transparent aus einer Hand.

ENGINEERED FOR
EXCELLENCE



CIRCULAR BY DESIGN

CLOSING
THE LOOP
TOGETHER

Erleben Sie SCHÜTZ auf der interpack

Zur interpack 2026 präsentiert sich SCHÜTZ in Halle 10 (Stand D22 | E34) mit einem durchgängigen Messekonzept. Auf über 500 Quadratmetern und zwei Ebenen bietet die Ausstellungsfläche einen idealen Rahmen für den fachlichen Dialog in entspannter Atmosphäre. Während großformatige LED-Wände technische Details und aktuelle Produktinnovationen in hochwertigen Animationen veranschau-

lichen, machen zahlreiche Exponate aus dem IBC-, PE-, Stahlfass- und Kanisterportfolio die Lösungen direkt greifbar. Im Mittelpunkt des Auftritts steht dabei der persönliche Austausch: **Unser Team steht wie immer bereit, um detaillierte Einblicke in das gesamte Produktportfolio, neue Lösungsansätze, CircularOne und die ganzheitliche Kreislaufwirtschaft zu geben.**



**SCHÜTZ
TICKET SERVICE**



CIRCULAR ONE

**Die neue Komplettlösung
von SCHÜTZ für den
hocheffizienten
Verpackungskreislauf**

The image features a large, glowing blue circular graphic that frames the central text. In the foreground, there is a silver metal cage containing a white 1500 kg industrial container, and a blue metal drum. The background is a light blue gradient.

CIRCULAR ONE

THE COMPLETE
PACKAGING SOLUTION.

Die Anforderungen an eine nachhaltige und effiziente Verpackungsversorgung steigen kontinuierlich. Genau aus diesem Grund präsentieren wir mit CircularOne einen neuen, ganzheitlichen Kreislaufservice, der sämtliche Leistungen in einer Plattform bündelt: Rücknahme, Wiederverwendung, Rekonditionierung, Recycling und Versorgung mit neuen und rekonditionierten Industrieverpackungen. Die Integration in individuelle offene oder geschlossene Kreislaufsysteme, „One-Stop-Convenience“, maximale Planungs- und Liefersicherheit sowie echte Effizienzsteigerung sind garantiert.



SCHÜTZ TICKET SERVICE

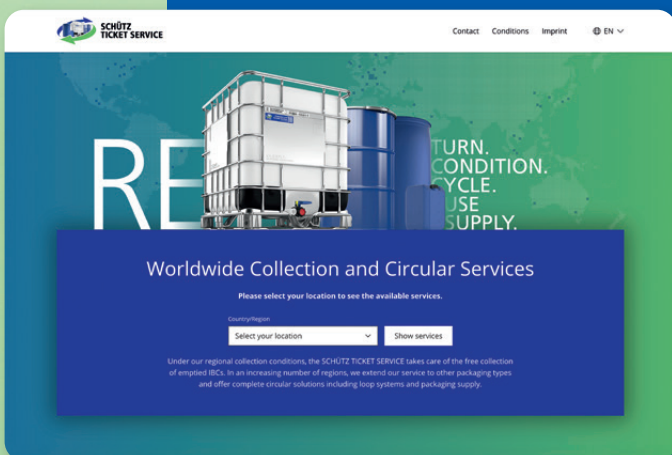


Wer heute globale Lieferketten steuert, steht vor vielfältigen Herausforderungen. Verschärfte gesetzliche Vorgaben wie die europäische Verpackungs- und Verpackungsabfallverordnung (PPWR), die Notwendigkeit gesteigerter Ressourceneffizienz und die wachsende Komplexität globaler Supply Chains erhöhen den Druck auf Kosten, Qualität und Compliance. Gefragt sind Lösungen, die ökonomischen, ökologischen und regulatorischen Ansprüchen gleichermaßen gerecht werden. Diesen Ansatz verfolgen wir bereits seit den 1970er-Jahren und bauen unsere langjährig gewachsene Kreislaufstrategie mit CircularOne nun zur integrierten Systemlösung aus.

Eine Anfrage – alle Verpackungen im Kreislauf

Unser bewährter SCHÜTZ TICKET SERVICE bleibt der bequeme und zentrale Einstieg in den Materialkreislauf. Den globalen Standard in der Rückholung und Rekonditionierung entleerter IBC ergänzen wir nun außerdem nach und nach in den einzelnen Ländern um die Rücknahme von Stahl- und Kunststofffässern sowie Kanistern. So organisieren unsere Kunden mit nur einer Anfrage die Abholung sämtlicher entleerter Industrieverpackungen. Zur Umsetzung dieses Service bauen wir unser weltweites Netzwerk durch die gezielte Integration lokal führender Rekonditionierer kontinuierlich aus, zunächst flächendeckend in Europa, weitere Kontinente folgen.

Erreichbar ist das neue Portal unter www.schuetz-ticket-service.net. Dort finden Interessierte sämtliche verfügbare Serviceleistungen gesammelt an einem Ort und können länderspezifische und individuelle Anfragen stellen.



Unabhängig vom Hersteller bieten wir in vielen Ländern die Rücknahme von:



Wir erweitern unser weltweites Netzwerk durch die gezielte Integration lokal führender Rekonditionierer kontinuierlich – zunächst flächendeckend in Europa, weitere Kontinente folgen.



IBC: Unser globaler Standardservice



Stahl- & Kunststoffässer: Fachgerechte Rückführung



Kanister: Effiziente Lösungen auch für kleine Verpackungseinheiten



State-of-the-art Rekonditionierung & Recycling

Für die Wiederaufbereitung der rückgeholten Verpackungen setzen wir je nach Behälterart auf das passende, technologisch führende Verfahren – vom IBC-Rebotting über professionelle Waschprozesse bis zur vollständigen Rekonditionierung von Stahlfässern inklusive Neulackierung.



Geprüfte und zertifizierte Qualität

Kunststoffbehälter und -komponenten, die nicht direkt wiederverwendet werden können, fließen in unsere hochmodernen Recyclingzentren und werden dort zu erstklassigem HDPE-Regranulat verarbeitet, das unter anderem in unseren ressourcenschonenden GREEN LAYER Verpackungen in den Materialkreislauf zurückfließt.

In GREEN LAYER Behältern

RecyClass **30% RECYCLED PLASTIC**

Kontrollierte und zertifizierte Prozesse

RecyClass **RECYCLING PROCESS EN 15343**



Passgenaue Kreislaufmodelle für jede Supply Chain

CircularOne bündelt alle Schritte von der Rückhollogistik bis zum hochwertigen Recycling. Damit sich diese Leistungen einfach in die individuelle Supply Chain integrieren lassen, bieten wir zwei passgenaue Kreislaufmodelle an.



SCHÜTZ Open Loop Service

Mit dem SCHÜTZ Open Loop Service schaffen wir einen intelligenten Ausgleich zwischen Ihren Verpackungsrückgaben und Ihrem Verpackungsbedarf. Viele Ihrer Verpackungsrückgaben unterscheiden sich in Typ und Spezifikation von Ihrem eigenen Bedarf und sind für eine direkte Wiederverwendung in Ihrem Kreislaufsystem nur eingeschränkt geeignet. **Wir transformieren Ihre heterogenen Rückgabeströme in unserem einzigartigen globalen Netzwerk durch modernste Reconditioning- und Recyclingprozesse in ein individuell definiertes, homogenes Liefer- und Verpackungsportfolio.** Sie erhalten verbindlich zugesicherte Lieferungen aus rekonditionierten Verpackungen oder Neupackungen mit Rezyklatanteil (GREEN LAYER) auf Basis klarer Service Agreements – für hohe Planungs- und Versorgungssicherheit.

INBOUND

Abgabe verschiedener Verpackungsarten unterschiedlicher Spezifikationen



Transformation durch globales Reconditionieren und Recyceln



OUTBOUND

Auf Kundenbedarf abgestimmtes Portfolio mit einheitlichen Qualitäten und Spezifikationen



SCHÜTZ Closed Loop Service

Der SCHÜTZ Closed Loop Service fokussiert sich auf die Werterhaltung Ihres Verpackungsbestands. Als Loop-Partner übernehmen wir die effiziente Rückführung und Rekonditionierung Ihres Verpackungsportfolios für den erneuten Einsatz in einem geschlossenen Kreislauf. **Der Service eignet sich besonders für Unternehmen mit regelmäßig anfallenden, größeren und homogenen Umlaufmengen, deren Logistik sich in vollen Lkw-Ladungen abwickeln lässt.** Die Gebinde werden über den SCHÜTZ TICKET SERVICE abgeholt und in unserem nahe gelegenen Servicestandort nach modernsten Standards rekonditioniert. Anschließend erhalten Sie die gleichen Verpackungstypen im 1:1-Verhältnis zurückgeliefert. Nicht rekonditionierungsfähige Verpackungen können wunschgemäß unkompliziert durch neue oder alternative rekonditionierte Verpackungen ersetzt werden.

INBOUND

Homogenes Rückgabeportfolio



Werterhaltung durch lokales Reconditionieren



OUTBOUND

Ursprüngliche Verpackung, rekonditioniert für den neuen Einsatz

Alle Leistungen in einem Portal

Um das Verpackungsmanagement so effizient wie möglich zu gestalten, bündeln wir alle CircularOne-Leistungen auf unserer neuen Plattform unter www.schuetz-ticket-service.net. Über das Webportal können Abholungen, Kreislaufservices und Belieferungen dynamisch und standortbasiert mit wenigen Klicks angefragt werden.



Wählen Sie Ihren Standort und den gewünschten Service



Abholservice

Fordern Sie die Abholung entleerter Verpackungen direkt von Ihrem Standort an.



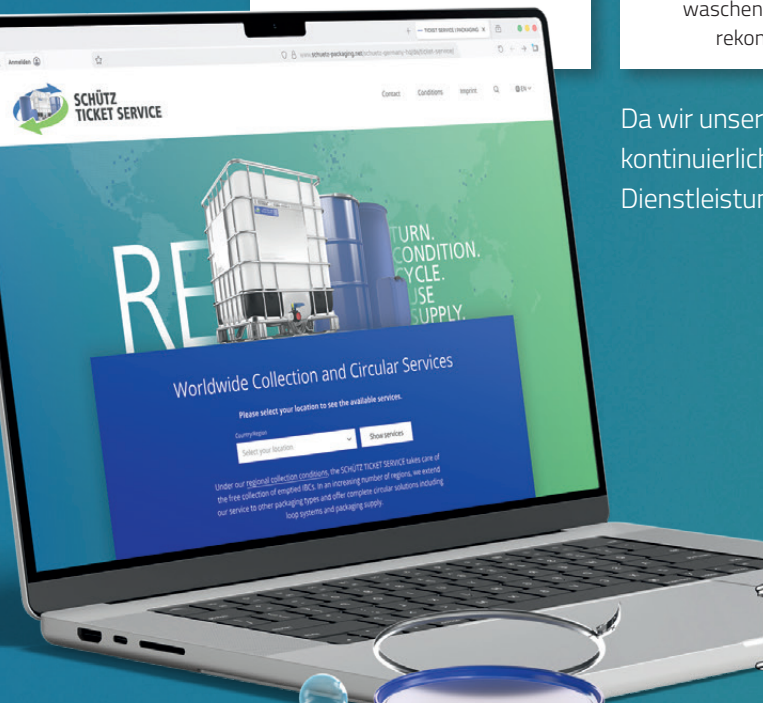
Rekonditionierungs-service

Lassen Sie Ihre Verpackungen für die Wiederverwendung waschen, reboteln oder rekonditionieren.



Versorgung mit Verpackungen

Neu, mit Rezyklat-Anteil oder rekonditioniert – erhalten Sie Verpackungen aus unserem gesamten Portfolio.



Da wir unser globales Netzwerk und unser Angebot kontinuierlich ausbauen, variieren die verfügbaren Dienstleistungen je nach Land und Region.



www.schuetz-ticket-service.net

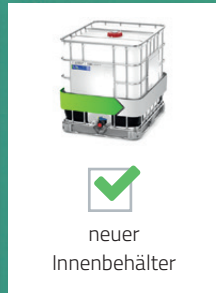
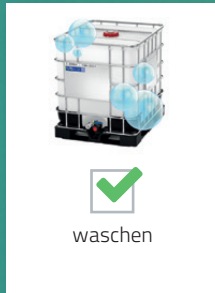
DER GROSSE VORTEIL:
Eine zentrale Anlaufstelle
für alle Standorte und
Verpackungsarten.

Abholservice – Beispiel



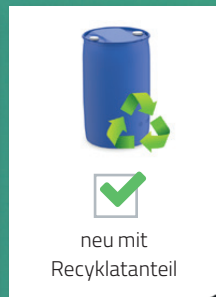
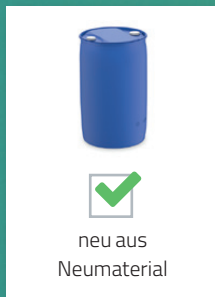
Mit unserem global etablierten Service zur IBC-Abholung setzen wir bereits seit Jahrzehnten Standards. In immer mehr Regionen erweitern wir den Service auch auf Fässer und Kanister.

Rekonditionierungsservice – Beispiel



Neben dem weltweiten IBC-Rebottling bieten wir länderspezifische Services an wie das professionelle Waschen von Verpackungen – oder auch das vollständige Rekonditionieren von Stahlfässern inklusive Ausbeulen und Neulackieren.

Versorgung mit Verpackungen – Beispiel



Ob in Kombination mit der Rückgabe von Verpackungen oder ohne – wir bieten Ihnen passgenaue Lösungen, um Ihre individuellen ökonomischen und ökologischen Ziele zu erfüllen.



1

SCHÜTZ Container Systems, Inc.
USA – KENOSHA



4

VATEN / EMBALLAGE / HANDEL
JAGER & ZN. B.V.
NIEDERLANDE – 2 STANDORTE



5

SCANDRUMS
SCHWEDEN – KUNGSBACKA
DÄNEMARK – SONDRERSO



2



USA – POSEN



6



SPANIEN – GUADALAJARA



7



FRANKREICH – 5 STANDORTE



3

SCHÜTZ ELSA, S.A. de C.V.
MEXICO – PESQUERÍA



8



SAUDI ARABIEN – AL JUBAIL

Neuer Produktionsstandort
Neuer Sevicestandort



SCHÜTZ Container Systems Pvt. Ltd.
INDIEN – DAHEJ



SCHÜTZ Vietnam Company Limited
VIETNAM – PHÚ MY

Circular Economy meets Technology:

Konsequenter Ausbau unserer globalen Präsenz

Ein starkes, weltweites Netzwerk ist für uns die Grundvoraussetzung, um für unsere Kunden höchste technologische Leistungsfähigkeit und gelebte Kreislaufwirtschaft zu verwirklichen. Durch die Eröffnung neuer Produktions- und Servicestandorte und die gezielte Integration führender Spezialisten in der Verpackungsreconditionierung können wir in vielen Regionen neue Vorteile bieten: kürzere Transportwege, eine messbar verbesserte CO₂-Bilanz und passgenaue, lokale Lösungen für den gesamten Lebenszyklus von Industrieverpackungen – von der zuverlässigen Versorgung bis zur sicheren Rückholung.



CONTAINERSAVE
DRUMSAVERS

AUSTRALIEN – MELBOURNE



Neue Produktionsstandorte: SCHÜTZ wächst interkontinental

Jeder unserer neuen Produktionsstandorte folgt einer klaren Zielsetzung: höchste Kundennähe. In den USA haben wir dies mit unserem neuen, 34.000 Quadratmeter großen Werk in **Kenosha** (Wisconsin) realisiert. Neben der Fertigung von IBC und Kunststofffässern für den Mittleren Westen haben wir den Standort im Herbst 2025 um eine eigene Rekonditionierungsanlage erweitert. In Mexiko bündeln wir am modernen Standort **Pesqueria** erstmals die Stahlfass- und Fiber-Drum-Fertigung, um den Norden des Landes auf deutlich kürzeren Wegen zu beliefern.

Auch in Asien wachsen unsere Kapazitäten weiter: Im indischen **Dahej** fertigen wir seit 2024 IBC und Kunststoff-Spundfässer, was für lokale Kunden einen deutlich verringerten Logistikaufwand und CO₂-Einsparungen bedeutet. Zudem bieten wir dort auch das F2 Spundfass an, das über einen zusätzlichen Handling-Ring für die manuelle Handhabung verfügt. In **Phú My**, Vietnam, startet im zweiten Quartal 2026 ein weiterer Standort für IBC und PE-Fässer. Ein weiteres, neu errichte-

Jeder unserer neuen Produktionsstandorte folgt einer klaren Zielsetzung: höchste Kundennähe.

tes SCHÜTZ Stahlservice-Center sichert zudem die Versorgung mit Stahlkomponenten in der Region.

Mit unserem Partner **National Plastic Factory (NPF)** stärken wir das Netzwerk in **Saudi-Arabien** weiter. Ein neu geplantes Werk in Al Jubail garantiert künftig signifikant reduzierte Lieferzeiten und eine weiter erhöhte Versorgungssicherheit in der Golf-Region.



Ausbau der Rekonditionierungs-kompetenz

Allein in Europa haben wir in der jüngsten Vergangenheit unser Netzwerk um 28 Rekonditionierungsstandorte erweitert. Dafür integrieren wir gezielt weltweit Wiederaufbereitungsexperten, die in ihren Märkten seit Jahrzehnten tief verwurzelt sind. Dazu zählt neben langjährigen Partnerschaften – wie etwa mit **DUO Emballages in Frankreich** oder **Remitack in Belgien** – auch die Übernahme von **Jager & Zn. B.V. (Niederlande)**. In **Skandinavien** sichert unsere Mehrheitsbeteiligung an **ScanDrums** das Full-Service-Angebot aus einer Hand, während wir auf der Iberischen Halbinsel unsere Präsenz durch das Joint Venture mit **Gestión Integral de Envases (GIE)** erweitern.

Auch auf anderen Kontinenten verstärken wir unser Netzwerk weiter: In den **USA** erhöht unsere Beteiligung am langjährigen Partner **Fibre Drum Sales (FDS)** die Reko-Kapazitäten im Großraum Chicago. In **Australien** erweitern **ContainerSave** und **DrumSavers** unser Service- und Recyclingnetz in der Region Melbourne.

Fazit: ein geschlossener Kreislauf

Alle Neueröffnungen, Partnerschaften und Akquisitionen dienen einem übergeordneten Ziel: den gesamten Verpackungskreislauf lokal und effizient in unserem eigenen Netzwerk abzubilden. Diese Stärke bündeln wir in unserem integrierten Serviceangebot für Verpackungen, das die zuverlässige Versorgung, Rücknahme und Wiederaufbereitung aus einer Hand umfasst.

Allein in Europa haben wir in der jüngsten Vergangenheit unser Netzwerk um 28 Rekonditionierungsstandorte erweitert.

Mehr Vielfalt, mehr Flexibilität:

SCHÜTZ baut sein Kanistersortiment gezielt aus

Wer Verpackungen für unterschiedliche Märkte und Branchen liefert, muss sein Portfolio kontinuierlich weiterentwickeln und ausbauen. Mit gezielten Erweiterungen unseres Kanistersortiments schaffen wir neue Möglichkeiten, ohne das Bewährte aufzugeben. Veränderte Geometrien, zusätzliche Volumenvarianten und ein konsequenter Mehrschichtaufbau mit bis zu 6 Layern machen die neuen SC2 Kanister zu einer vielseitigen Lösung für den europäischen ebenso wie für den nordamerikanischen Markt.



5 Liter

6 Liter

10 Liter

11 Liter

Kanister müssen heute mehr leisten als je zuvor – in der Lebensmittelindustrie ebenso wie in der Chemie oder der Landwirtschaft. Um diese Anforderungen optimal erfüllen zu können, haben wir die neue Kanisterserie SC2 entwickelt. Sie schließt sich perfekt an die erfolgreiche SC1 Reihe an und bedeutet für uns den nächsten Schritt in der Verbindung von Technologie und Kreislaufwirtschaft.

Äußerlich fällt der Unterschied sofort auf: Die SC2 Kanister setzen auf eine glatte, formstabile Oberfläche ohne die bisher üblichen Randrippen. Das schafft eine größere Labelfläche und optimiert gleichzeitig den Materialeinsatz. Die positiven Eigenschaften der SC1 Serie bleiben dabei vollständig erhalten, wie beispielsweise die formschlüssige Stapelbarkeit durch einen präzise abgestimmten Verbund von Ober- und Unterseite.

Verschiedene Größen für unterschiedliche Märkte

Zusätzlich zu den etablierten SC1 Behältern, die weiterhin als zuverlässiger UN-Standard für zahlreiche Anwendungen zur Verfügung stehen, umfasst die SC2 Serie weitere Zwischengrößen mit 6, 11, 12, 22,5 und 27,5 Litern Verpackungsvolumen. Für Nordamerika stehen die Kanister zusätzlich in den US-gängigen Formaten 5 und 6 Gallonen bereit. Eigens für die Anforderungen der amerikanischen Landwirtschaft haben wir den F-Style-Kanister mit 2,5 Gallonen Fassungsvermögen entwickelt: mit einer abgehobenen Griffmulde für optimales Handling und einer Geometrie, die unabhängig von der SC1 und SC2 Familie ist.

Eigens für die Anforderungen der amerikanischen Landwirtschaft haben wir den F-Style-Kanister mit 2,5 Gallonen Fassungsvermögen entwickelt.



12 Liter

15 Liter

20 Liter

22,5 Liter

25 Liter

27,5 Liter

30 Liter

Drei bis sechs Schichten für höchsten Schutz

Unsere hoch automatisierten Produktionslinien im Kompetenzzentrum in Selters gewährleisten durchgehend höchste Fertigungsqualität. Standardmäßig setzen wir bei der Produktion unserer Kanister auf das 3-Schicht-Extrusionsblasverfahren. Für besonders anspruchsvolle Anwendungen steht darüber hinaus für die Kanistergrößen 20, 22,5, 25, 27,5 und 30 Liter sowie auch für den F-Style Kanister eine 6-Schicht-Variante zur Verfügung.

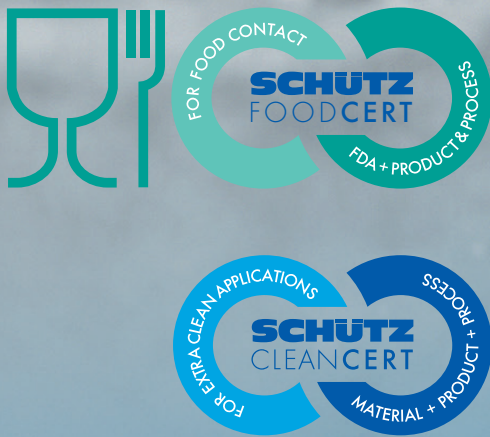
Sie integriert eine EVOH-Hochleistungsbarriere, die das Füllgut zuverlässig vor dem Durchtritt von Gasen und flüchtigen Substanzen schützt und gleichzeitig auch die Haltbarkeit sensibler und hochwertiger Inhalte wie Lebensmittelzusatzstoffen oder chemischer Produkte deutlich verlängert. Als PFAS-freie Lösung ist die Barriere bereits heute auf die Anforderungen der künftigen PFAS-Regulatorik ausgerichtet.

Als PFAS-freie Lösung ist die Barriere bereits heute auf die Anforderungen der künftigen PFAS-Regulatorik ausgerichtet.



Sowohl die 3-Schicht- als auch die 6-Schicht-Kanister sind auch als GREEN LAYER Ausführung erhältlich, bei der hochwertige SCHÜTZ Regranulate in der mittleren Schicht eingesetzt werden. Die Innen- und Außenschichten der Kanister bestehen weiterhin vollständig aus HDPE-Neuware, sodass das Füllgut und

die Umgebung ausschließlich mit Neumaterial in Kontakt kommen. **GREEN LAYER Verpackungen erfüllen somit die gleichen Qualitäts- und Sicherheitsanforderungen wie konventionelle Serien und leisten zugleich einen bedeutenden Beitrag zur Ressourcenschonung und Nachhaltigkeit.**



FSSC-Zertifizierung für besondere Reinheitsansprüche

Für Anwendungen mit besonders hohen Reinheitsanforderungen stehen die bewährten SCHÜTZ-Standards FOODCERT und CLEANCERT zur Verfügung. FOODCERT Verpackungen sind auf die Anforderungen der Lebensmittelindustrie abgestimmt, CLEANCERT Varianten erfüllen höchste Ansprüche an technische Reinheit. Grundlage beider Ausführungen ist die umfassende Systemzertifizierung nach FSSC 22000, die Endprodukt, verwendete Materialien und den gesamten Produktionsprozess einschließt.



Kontaminationsfrei, nachhaltig, effizient

SCHÜTZ IMPELLER homogenisiert viskose Füllgüter im geschlossenen IBC

Viskose Füllgüter gleichmäßig zu durchmischen, ohne die Verpackung zu öffnen, stellt Unternehmen in der Praxis vor Herausforderungen. Mit unserem Einweg-Rührwerk SCHÜTZ IMPELLER lässt sich genau dies umsetzen. Um möglichst viele Anwendungsbereiche abzudecken, haben wir gleich zwei Varianten im Portfolio. Mit ihrer konsequenten Kreislauffähigkeit fügen sie sich beide passgenau in unser diesjähriges Messemotto zur interpack „Circular Economy meets Technology“ ein.

Bei der Verarbeitung viskoser Flüssigkeiten ist eine homogene Durchmischung entscheidend für eine gleichbleibende Produktqualität. Konventionelle Edelstahlrührwerke erfordern dafür das Öffnen des Transportbehälters – ein Schritt, der Fremdpartikeln den Weg

ebnen und aufwendige Reinigungsvorgänge nach sich ziehen kann. Mit unserem SCHÜTZ IMPELLER entfällt beides: Das Einweg-Rührwerk wird ab Werk direkt im IBC integriert und ermöglicht das Aufrühren sensibler Füllgüter im geschlossenen Behälter. Kontaminationsrisiken wird somit zuverlässig vorgebeugt.

Schon beim Öffnen eines Transportbehälters können Fremdpartikel eindringen und die Produktqualität entscheidend beeinträchtigen – der SCHÜTZ IMPELLER eliminiert dieses Risiko vollständig.

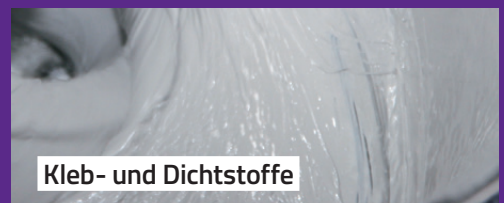


Die IMPELLER sind für alle ECOBULK Volumina von 560 bis 1.250 Liter verfügbar und lassen sich problemlos an bestehende Rührwerksantriebe anschließen. Die Produktqualität des Füllguts bleibt von der Abfüllung bis zur Entnahme konstant gewährleistet.

Der SCHÜTZ IMPELLER eignet sich speziell für verpackte Füllgüter, die vor der Entnahme aufgerührt oder gemischt werden müssen, wie z. B.:



Farben und Lacke



Kleb- und Dichtstoffe



Dünge- und Pflanzenschutzmittel



Hochviskose Füllgüter

Zwei Varianten für unterschiedliche Anforderungen

Um unterschiedlichen Anwendungen optimal gerecht zu werden, bieten wir den IMPELLER mit zwei verschiedenen Flügelprofilen an:

Das Becherrührwerk ist auf eine kraftvolle, gleichmäßige Durchmischung ausgelegt und eignet sich besonders für Anwendungen, bei denen ein intensiver Rühreffekt gefragt ist.

Das Flügelrührwerk wurde mithilfe von Computational Fluid Dynamics (CFD) speziell für Antriebe mit niedrigen Drehzahlen entwickelt. Das optimierte Flügelprofil sorgt für eine gleichmäßige Verteilung von Pigmenten und Additiven und ermöglicht auch bei langsamem Rühren die vollständige Auflösung von Sedimenten. Materialverluste werden so auf ein Minimum reduziert.



Teil eines geschlossenen Kreislaufs

Beide Varianten sind aus 100% recyceltem Kunststoff gefertigt. Nach Gebrauch werden sie gemeinsam mit dem IBC über den SCHÜTZ TICKET SERVICE zurückgeführt und vollständig recycelt. Damit fügen sie sich nahtlos in unseren Circular-by-Design-Ansatz ein – als Teil eines geschlossenen Kreislaufsystems, das Abfall reduziert, Ressourcen schont und gleichzeitig zur Bereitstellung hochwertiger Rezyklate beiträgt.

Optimale Kraftverteilung, ausgelegt für automatisierten Transport

3-Kufen-Stahlpalette geht in Serie

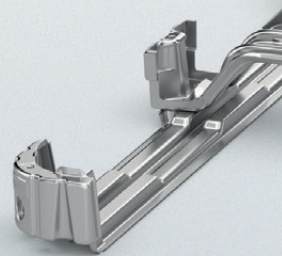
Automatisierte Logistikprozesse, schwere Füllgüter, Hochregallager: Die Anforderungen an IBC-Paletten sind in den vergangenen Jahren deutlich gestiegen. Mit unserer neuen 3-Kufen-Stahlpalette geben wir darauf eine Antwort, die Stabilität, Prozesssicherheit und Wirtschaftlichkeit verbindet. Ab dem dritten Quartal dieses Jahres soll die speziell für diese Anforderungen entwickelte Palette in Serie gehen – als ökonomisch überzeugende Alternative zu schweren Spezialholz- und Kunststoffkufenpaletten.



Moderne Lager- und Logistikumgebungen stellen hohe Anforderungen an IBC-Paletten. Im Hochregallager, auf Förderbändern und Rollensystemen sowie beim Einsatz mit schweren, hochdichten Füllgütern zählen gleichmäßige Lastverteilung, minimale Durchbiegung und zuverlässige Gleiteigenschaften. Genau hier setzt die neue 3-Kufen-Stahlpalette an. Gleichzeitig knüpft sie an unser Leitmotiv zur interpack 2026 an. Unter dem Motto „Circular Economy meets Technology“ legen wir den Fokus auf Langlebigkeit und Wiederverwendbarkeit unserer Produkte, um deren ökonomische und ökologische Effizienz weiter zu optimieren.

Drei Kufen für deutlich mehr Auflagefläche

Den entscheidenden Unterschied zur herkömmlichen Stahlkufenpalette bringen die deutlich verbreiterten Seitenkufen und die zusätzliche Mittelkufe. Gemeinsam ermöglichen sie eine optimale Kraftverteilung und reduzieren die Durchbiegung auf ein Minimum. **Gegenüber klassischen Stahlrahmenpaletten vergrößert sich die Auflagefläche um rund 900 Prozent, der Bodendruck wird erheblich reduziert und die Traglast verteilt sich gleichmäßig.** Das zeichnet die Palette besonders für schwere Füllgüter mit hoher Dichte und für den Einsatz im Hochregallager aus.



Reibungsloser Transport auf Fördersystemen

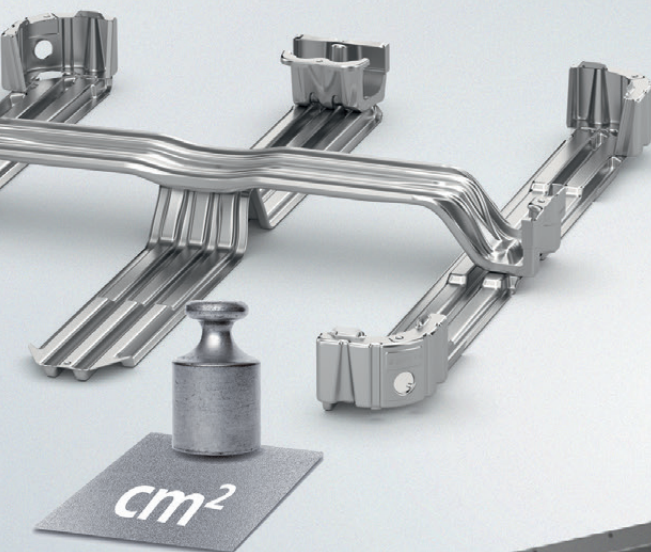
Die große, glatte Auflagefläche sorgt zugleich für einen gleichmäßigen Lauf und hervorragende Gleiteigenschaften auf Rollenbändern und Fördersystemen. Die geprägten Stahlkufen mit Rippendesign erhöhen den Widerstand gegen Verformungen maßgeblich. Allseitige Unterfahrbarkeit und abgesenkte Kufenkanten ermöglichen ein komfortables Handling mit Gabelstaplern und Handhubwagen, ohne Einschränkungen im täglichen Betrieb.

Wirtschaftlich und langlebig

Die 3-Kufen-Stahlpalette bietet dieselbe Performance wie schwere Spezialholz- oder Kunststoffkufenpaletten bei deutlich geringeren Kosten. Mit ihrer hohen Stabilität erzielt sie zudem ökologische Vorteile durch eine lange Nutzungsdauer im Kreislaufsystem.

Die 3-Kufen-Stahlpalette ist ein Beispiel dafür, wie wir unsere Komponenten kontinuierlich weiterentwickeln – immer mit dem Ziel, den Anforderungen moderner Logistikprozesse gerecht zu werden und ökonomische und ökologische Vorteile für Anwender zu schaffen. Dass diese Entwicklungsarbeit nie stillsteht, zeigt sich auch an unserer neuen Bodengruppe, mit der wir unsere Stahlpaletten noch stärker vor Verformungen durch das Handling mit Gabelstaplern schützen.

Die große, glatte Auflagefläche sorgt zugleich für einen gleichmäßigen Lauf und hervorragende Gleiteigenschaften auf Rollenbändern und Fördersystemen.

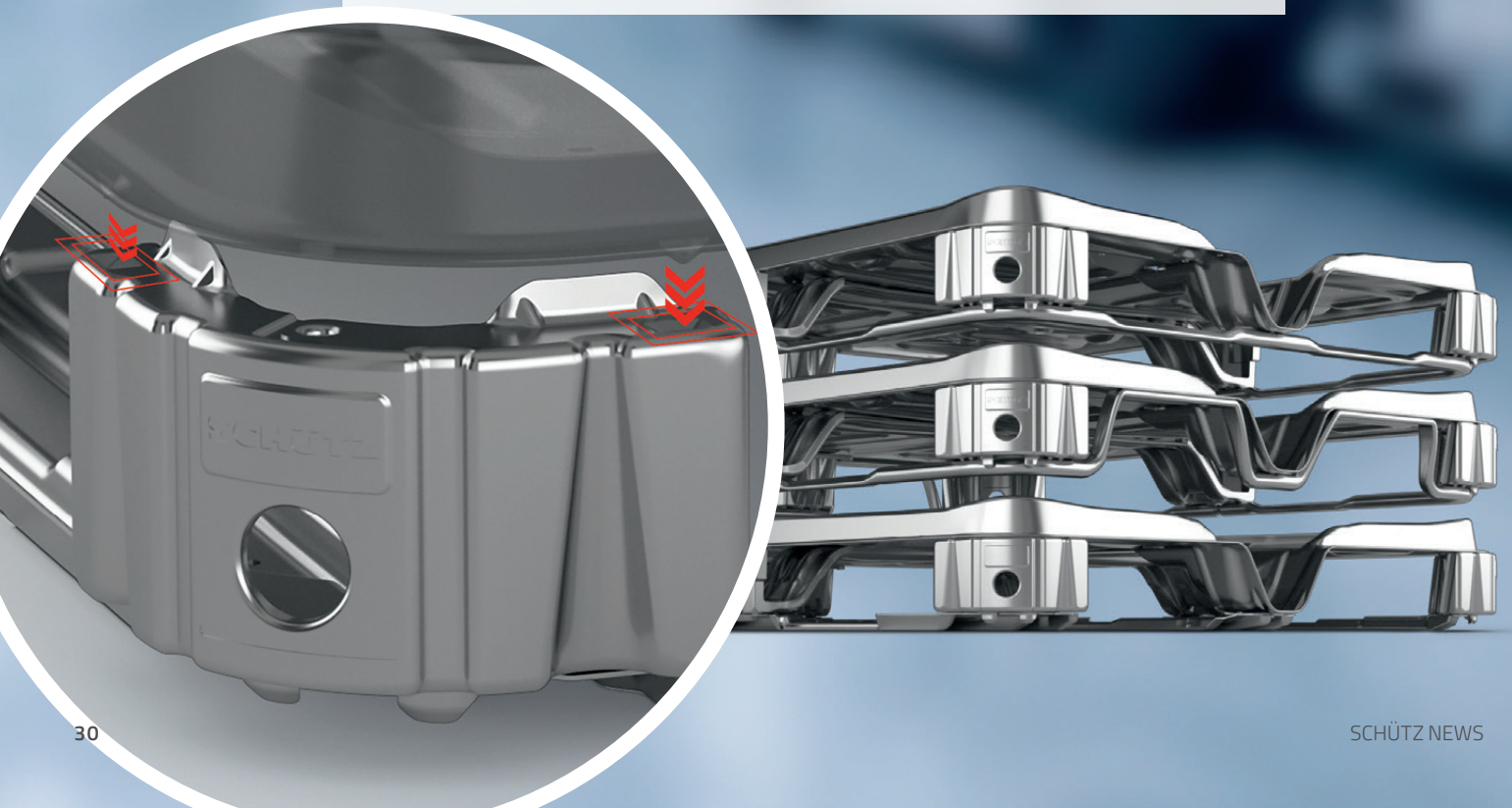


Konsequente Weiterentwicklungen erhöhen Langlebigkeit und Robustheit

Mehr Schutz im Staplereinsatz

Neue Verbundlösung für die Bodengruppe von Stahlpaletten

Im täglichen Handling mit Staplern sind Paletten hohen Belastungen ausgesetzt. Im Laufe der Zeit können sie sich daher, beispielsweise beim unsachgemäßen Anfahren im Eckbereich, verformen. Mit einer Weiterentwicklung der Bodengruppe unserer Stahlpaletten begegnen wir dieser Herausforderung: Neue Einrastnocken in Bodenwanne und Eckfüßen schaffen einen formschlüssigen Verbund, der Deformationen vorbeugt, die Lebensdauer der Paletten verlängert und mehr Umläufe im Kreislaufsystem ermöglicht.



Das wiederholte, unsachgemäße Handling beim Ausrichten von IBC mit dem Gabelstapler beansprucht die Eckbereiche der Paletten im täglichen Gebrauch stark und kann zu Verformungen führen – mit erheblichen Folgen für Stabilität, Handhabung und Nutzungsdauer. Um diese Effekte auszuschließen, haben wir die Bodengruppe unserer Stahlpaletten grundlegend optimiert.

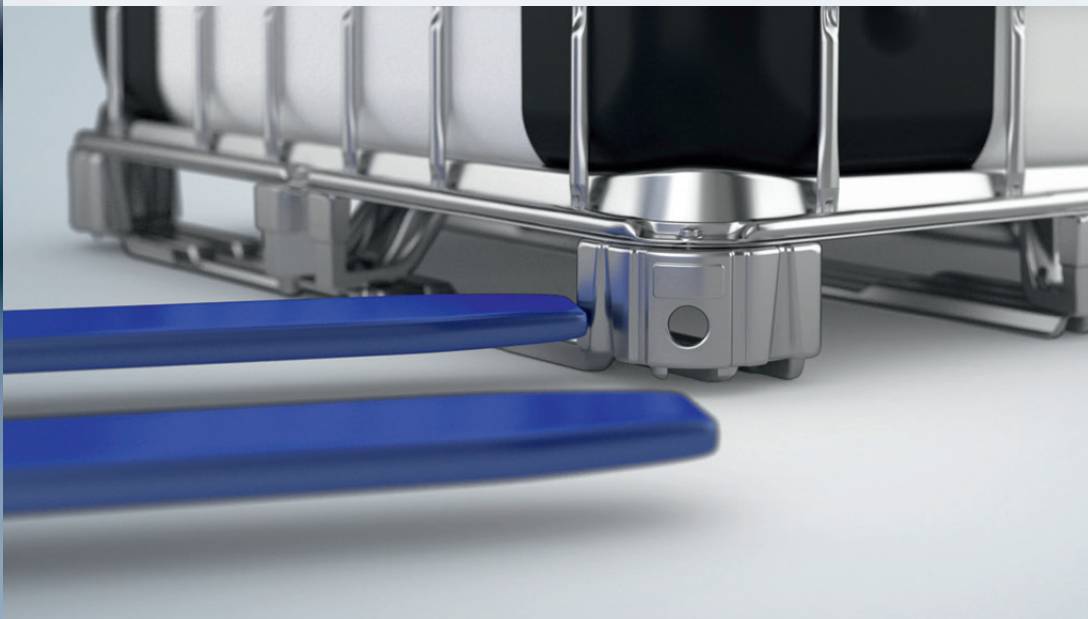
Formschlüssige Arretierung durch Einrastnocken

Kern der Neuentwicklung ist ein Verbundsystem aus aufeinander abgestimmten Einrastnocken in Bodenwanne und Eckfüßen. **Durch diese formschlüssige Arretierung werden die Eckfüße zuverlässig in ihrer Position gehalten, auch bei hartem Staplereinsatz. Die Gefahr von Deformationen beim Ausrichten wird deutlich minimiert.** Das Ergebnis ist eine Paletteneinheit mit höherem Verformungswiderstand und gesteigerter Gesamtstabilität.

Diese zahlt sich auch wirtschaftlich und ökologisch aus: Robustere Paletten überstehen mehr Umläufe, bevor ein Austausch notwendig wird. Je länger eine Palette im Kreislauf verbleibt, desto mehr Material und CO₂ spart sie ein.

Neuer globaler Standard für Stahlpalettenportfolio

Die optimierte Bodengruppe mit verdrehsicheren Eckfüßen ist keine Einzelösung, sondern ein neuer, weltweiter SCHÜTZ Standard. Vorgestellt wird die Entwicklung erstmals auf der interpack 2026. Die neue formschlüssige Arretierung zwischen Bodenwanne und Eckfüßen steigert die Robustheit und Langlebigkeit aller Stahlpalettenversionen noch weiter. Die neue Verbundlösung wird sukzessiv auf unser gesamtes Stahlpalettenportfolio ausgerollt und stellt somit den neuen globalen Standard für mehr Widerstandsfähigkeit im täglichen Staplereinsatz dar.



Doppelter Brandschutz, einfache Handhabung:

Unser neuer IBC für sensible Füllgüter

Brennbare Flüssigkeiten, Gefahrgüter, Ex-Zonen: Nicht jede Anforderung lässt sich mit einem Standard-IBC erfüllen. Der ECOBULK SX-D von SCHÜTZ wurde genau für diese Grenzfälle entwickelt. Sein doppelwandiger Aufbau aus HDPE-Innenbehälter und geschlossener Stahlhülle bietet maximalen Brand- und Auslaufschutz – FM Global zertifiziert und praxiserprobt. Auf der interpack 2026 präsentieren wir zudem die neue Variante SX-D-OV, die nun in Serie geht und dieses Sicherheitskonzept um den Komfort der Bodenentnahme erweitert.

Der HDPE-Innenbehälter wird von einer vollständig geschlossenen, feuerfesten Stahlhülle umgeben. Diese fungiert im Brandfall als integrierte Auffangwanne und verhindert zuverlässig das Austreten von Füllgut, selbst unter extremen Bedingungen.



SX-D-OV

Der Transport und die Lagerung brennbarer Gefahrgutflüssigkeiten gehören zu den anspruchsvollsten Aufgaben im Verpackungsmanagement. In Produktionsumgebungen, allgemein in Ex-Zonen oder beim Straßentransport sensibler Füllgüter zählt im Ernstfall jede Sekunde. Dort, wo ein herkömmlicher Kunststoff-IBC an seine Grenzen stößt, setzt unser ECOBULK SX-D Maßstäbe: als doppelwandiger Behälter, der die Effizienz eines IBC-Systems mit dem Schutzniveau vereint, das vormals nur Stahlfässer bieten konnten.

Konstruktion mit System bietet hohen Schutz für den Brandfall

Das Besondere am ECOBULK SX-D ist sein Aufbau: Der HDPE-Innenbehälter wird von einer vollständig geschlossenen, feuerfesten Stahlhülle umgeben. Diese fungiert im Brandfall als integrierte Auffangwanne und verhindert zuverlässig das Austreten von Füllgut, selbst unter extremen Bedingungen. Eine verschweißte Verbindung von Bodengruppe und Mantelblech sorgt für besondere Stabilität des Kombinations-IBC. Durch seine Konstruktion verringert der SX-D die Brandlast von Produktions- und Lagerumgebungen und schafft im Ernstfall wertvolle Zeit für Lösch- und Sicherungsmaßnahmen.



Zertifiziert für die anspruchsvollsten Anforderungen

Länderspezifisch variierende Sicherheitsrichtlinien im Umgang mit brennbaren Flüssigkeiten erfordern eine Lösung, die alle Eventualitäten abdeckt. Der ECOBULK SX-D ist als erster Kombinations-IBC von FM Global zertifiziert („FM Approved“), erfüllt zusätzlich die Anforderungen des UL-Standards 2368 und ist für den Einsatz in Ex-Zonen 1 und 2 zugelassen. Auch die Anforderungen sensibler Gefahrgutflüssigkeiten der Klasse 6.1 erfüllt er mühelos. Damit steht er für Anwendungsbereiche zur Verfügung, in denen bislang ausschließlich Stahlfässer den notwendigen Schutz bieten konnten, bei gleichzeitig überlegener Effizienz des IBC-Systems. Ein weiterer praktischer Vorteil: Der Einsatz des zertifizierten Behälters wirkt sich positiv auf Versicherungskonditionen aus.



SX-D



Neue Variante: Bodenentnahme ohne Kompromisse beim Brandschutz

Mit dem ECOBULK SX-D-OV stellen wir zur interpack 2026 eine Variante unseres Kombinations-IBC vor, die das bewährte Sicherheitskonzept um einen entscheidenden Komfortvorteil ergänzt: die Füllgutentnahme von unten. Ein werkzeuglos zu öffnender Stahldeckel gibt den Zugang zu einer integrierten Auslaufarmatur frei und ermöglicht so die vertraute

Handhabung wie bei einem Standard-IBC. Für maximale Sicherheit im Brandfall ist der Armaturenbereich zusätzlich durch ein Hitzeschutzblech gesichert. Sobald der Deckel geschlossen ist, bietet der SX-D-OV vollständigen Brand- und Auslaufschutz. Die Serienproduktion der neuen Variante startet im August 2026.

Stahl mit System

Effiziente Transportsicherung und ein breites Stahlfassportfolio für anspruchsvolle Anforderungen



Ob korrosionsanfällige Medien oder stark permeierende Füllgüter – Stahlfässer müssen ein breites Spektrum an Einsatzbereichen abdecken. Wir begegnen dieser Vielfalt mit einem abgestimmten Portfolio aus Stahldeckel- und Stahlpundfässern sowie der Ladungssicherung SCHÜTZ DRUMFIX, die konsequent in unsere Kreislaufwirtschaft eingebettet ist.



Reinheit durch Prozessreduktion: Das Laserfass macht Nachbehandlungsschritte überflüssig.

Als bewährter Werkstoff für Industrieverpackungen muss Stahl hohen Standards in puncto Sicherheit, Hygiene und Transporteffizienz gerecht werden. Ob korrosionsanfällige Medien, viskose Füllgüter oder Einsatzbereiche mit hohen Ansprüchen an Hygiene, Sicherheit oder Transporteffizienz – wir bieten für jeden Anwendungsbereich die passende Lösung.

Das Laserfass: Schutz beginnt beim Vormaterial

Für Anwendungen mit besonders empfindlichen oder korrosionsanfälligen Füllgütern eignet sich das SCHÜTZ Laserfass. Es wird aus beidseitig feuerverzinktem Stahlblech direkt vom Coil gefertigt. **Dieser Prozess sorgt für eine gleichmäßig verteilte Zinkschicht, die den gesamten Fasskörper vor Korrosion schützt.** Nachgelagerte Lackierungen oder Ofenbehandlungen sind nicht notwendig. Dies eliminiert typische Fehlerquellen wie Lacknasen, Einschlüsse oder Rückstände, die bei empfindlichen Füllgütern zum Kon-

taminationsrisiko werden können. **Gleichzeitig sinken innerbetrieblicher Transportaufwand, Energie und Kosten, die sonst für derartige Nachbehandlungen anfallen.** Somit stellt das Laserfass nicht nur ein robustes und sauberes System dar, sondern unterstützt auch die Nachhaltigkeitsziele von Unternehmen.

Das Combi-Stahlfass: zwei Werkstoffe, ein System

Für stark permeierende oder aggressive Medien bietet das Combi-Stahlfass eine Lösung mit zweischichtigem Schutz. Es verbindet einen lackierten Stahlmantel mit einem integrierten HDPE-Innenbehälter. Das bietet gleich mehrere Vorteile: Der Stahl verhindert die Permeation durch die Fasswand, während das Füllgut ausschließlich mit dem Kunststoff in Kontakt kommt – Korrosion ist somit ausgeschlossen. Die robuste Hülle verleiht dem System zudem eine hohe Stabilität und ermöglicht auch sensible Prozesse wie die Heißabfüllung, bei denen ein Kollabieren des Gebindes verhindert werden muss.

**Eine unschlagbare Kombi:
Stahl stoppt die Permeation.
Kunststoff verhindert die Korrosion.**

Das Combi-Laserfass für flexible Anforderungen

Eine konsequente Weiterentwicklung stellt das Combi-Laserfass dar, das die Vorteile beider Systeme vereint: den HDPE-Innenbehälter des Combi-Stahlfasses und den vollverzinkten Außenkörper des Laserfasses. **Diese Kombination ist für Einsatzbereiche konzipiert, die hohe Reinheit sowie umfassenden Korrosions-, Permeations- und Leckageschutz erfordern.**



SCHÜTZ DRUMFIX – Ladungssicherung aus dem Kreislauf

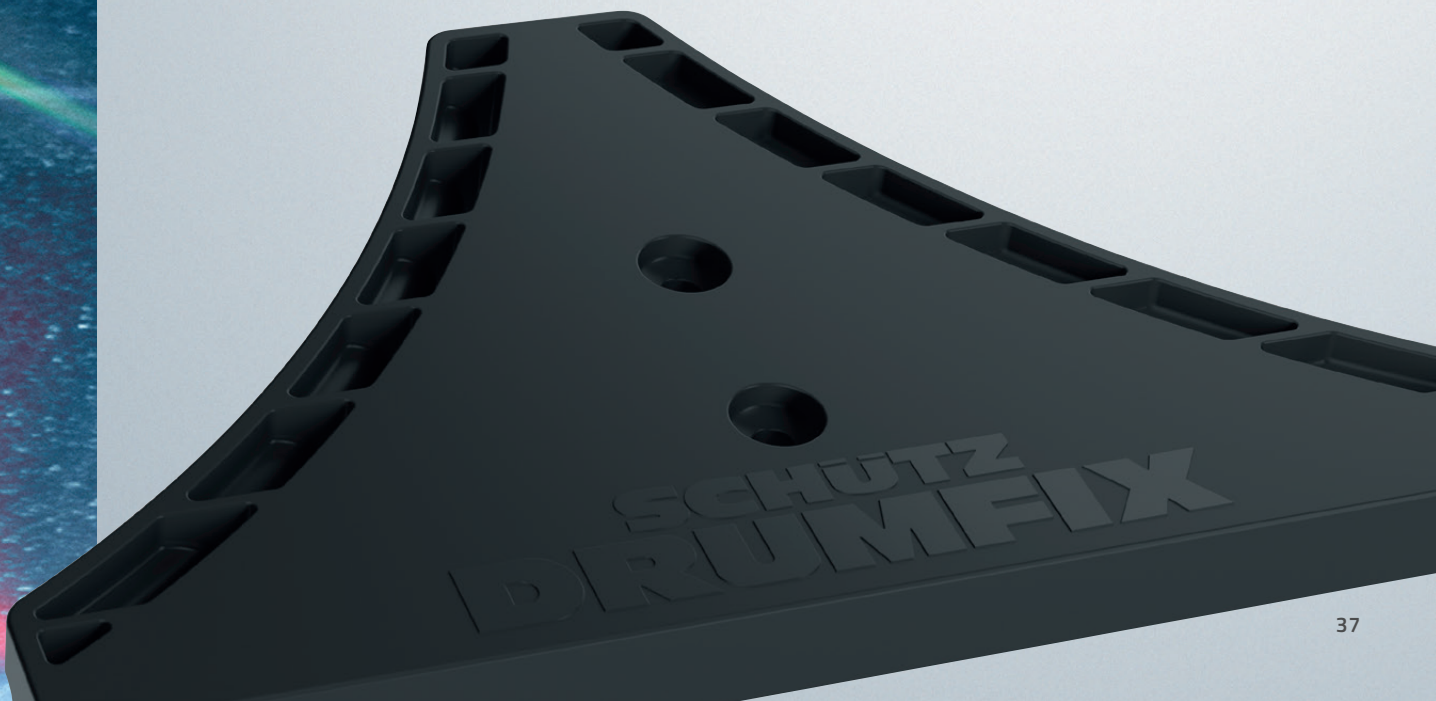
Ergänzend zu unserem Fassportfolio bieten wir mit SCHÜTZ DRUMFIX ein zuverlässiges, ressourcenschonendes System zur Transportsicherung von Stahlfässern.

Dieses ermöglicht es, vier Fässer auf einer Palette schnell und sicher zu stabilen Ladeeinheiten zu verbinden. Dazu werden die Elemente mit Spezialschrauben formschlüssig auf der Palette befestigt und greifen in den unteren Falz der Fässer. Zwei zusätzliche Umreifungsbänder sichern die Einheit im oberen und unteren Bereich, selbst unter extremen Testbedingungen wie einer Palettenneigung von bis zu 45 Grad.

Nachhaltig ist DRUMFIX gleich doppelt: Die Elemente bestehen aus recycelten SCHÜTZ Verpackungen und lassen sich nach der Nutzung über den SCHÜTZ TICKET SERVICE für den erneuten Einsatz zurückführen. Stretchfolie, Spanngurte oder Metallhalter? Nicht mehr notwendig. Die Folge: weniger Verpackungsmüll, weniger Kosten.



Mit DRUMFIX ersetzen wir konventionelle Einwegmaterialien durch eine wiederverwendbare Lösung aus dem eigenen Kreislauf.



Millionenfach bewährt, konsequent weiterentwickelt:

GREEN LAYER Technologie für alle Kunststoffverpackungen

Nach unseren IBC und PE-Fässern überzeugen ab sofort auch unsere neuen Kanisterserien durch die technologische Exzellenz und Leistungsfähigkeit einer SCHÜTZ GREEN LAYER Ausführung: Seit 2024 integrieren wir in unserer 3- bis 6-Schicht-Fertigung hochwertiges Regranulat aus dem eigenen Kreislauf in die Mittelschicht der Verpackungen. So reduzieren wir den CO₂-Fußabdruck messbar. Die Qualitäts- und Sicherheitsstandards sowie die Gefahrgutzulassungen der GREEN LAYER Varianten entsprechen dabei kompromisslos denen der jeweiligen Verpackung aus Neumaterial.



Seit Beginn der Serienfertigung bewährt sich die GREEN LAYER Technologie täglich in der Praxis. IBC-Innenbehälter und PE-Fässer in der ressourcenschonenden Ausführung sind heute fester Bestandteil unseres Portfolios und werden von Kunden unterschiedlichster Branchen eingesetzt. Mit der Einführung von GREEN LAYER Kanistern zur interpack 2026 schließen wir den Kreis, indem wir auch für kleinere Füllmengen von 5 bis 30 Litern Verpackungslösungen anbieten, die recyceltes Material einsetzen. Außerdem sind die SCHÜTZ GREEN LAYER Lösungen bereits heute strukturell bestens auf die Anforderungen der europäischen Verpackungsverordnung (PPWR) vorbereitet, die ab 2030 einen Mindestanteil an Rezyklaten in Kunststoffverpackungen vorschreibt.

Mit der Einführung von GREEN LAYER Kanistern zur interpack 2026 schließen wir den Kreis, indem wir auch für kleinere Füllmengen von 5 bis 30 Litern Verpackungslösungen anbieten, die recyceltes Material einsetzen.



Nachhaltiger verpackt, ohne Kompromisse

Grundlage der GREEN LAYER Technologie ist unser Mehrschichtextrusionsverfahren, mit dem wir alle SCHÜTZ Kunststoffverpackungen standardmäßig in mindestens drei bis hin zu sechs Schichten herstellen. Zu GREEN LAYER Varianten mit 30% Rezyklatanteil werden sie, indem hochwertiges SCHÜTZ Regranulat in der mittleren Behälterschicht zugesetzt wird. Da die Innen- und Außenschichten der Behälter weiterhin vollständig aus HDPE-Neuware bestehen, kommen Füllgut und Umwelt ausschließlich mit neuwertigem Material in Kontakt.

Dass der Einsatz von recyceltem Material keine Einbußen bei Sicherheit oder Qualität bedeutet, ist ein zentraler Aspekt unserer GREEN LAYER Verpackungen. Sie erfüllen dieselben Anforderungen wie die jeweiligen Serien ohne Rezyklat, inklusive der Gefahrgutzulassungen. Das macht auch die Umstellung so einfach: **Wer bisher unsere neuen Verpackungen verwendet hat, kann gleichwertige SCHÜTZ GREEN LAYER Produkte einsetzen – ohne dass für den Kunden langwierige interne Freigabeprozesse anfallen!** Wer sich bei GREEN LAYER IBC zusätzlich für eine Vollkunststoffpalette entscheidet, kann so an seiner Verpackung den Gesamtanteil an recyceltem Kunststoff auf bis zu 68 Prozent steigern.

Regranulat aus eigenem Kreislauf

Für die SCHÜTZ GREEN LAYER Serien verwenden wir ausschließlich selbst hergestelltes Recyclingmaterial und behalten so die volle Kontrolle über Herkunft und Qualität. Dazu werden weltweit gebrauchte Verpackungen über den SCHÜTZ TICKET SERVICE zurückgeführt und in unseren eigenen Recyclingzentren zu hochwertigem, geruchsneutralem und naturfarbenem Regranulat aufbereitet. Dieses fließt kontrolliert in die Produktion neuer GREEN LAYER Verpackungen zurück. So schaffen wir stabile Materialströme, die ökologische und wirtschaftliche Effizienz miteinander verbinden und die Verfügbarkeit hochwertiger Recyclingmaterialien langfristig sichern.





SCHÜTZ
GREEN LAYER TECHNOLOGY



**HIGH-QUALITY
RECYCLED PLASTIC**

Heute schon bereit für die PPWR-Richtlinie 2030

Durch die Mehrschichtigkeit unserer Kunststoffverpackungen schaffen wir zudem die technische Voraussetzung, den Rezyklatanteil weiter zu erhöhen. Ein entscheidender Vorteil, um auch künftig ohne langwierige Zulassungsprozesse unsere GREEN LAYER Produkte einzusetzen, wenn die europäische Verpackungs- und Verpackungsabfallverordnung (PPWR) ab dem 1. Januar 2030 einen Mindestanteil von 35 Prozent Post-Consumer-Rezyklaten für einen Großteil von Kunststoffverpackungen vorschreibt. SCHÜTZ GREEN LAYER Verpackungen sind bereits heute technologisch für diese Anforderungen gerüstet.

*Wer bisher unsere neuen Verpackungen verwendet hat,
kann gleichwertige SCHÜTZ GREEN LAYER Produkte
einsetzen – ohne dass für den Kunden langwierige
interne Freigabeprozesse anfallen!*



SCHÜTZ
GREEN LAYER
HIGH QUALITY RECYCLED PLASTIC



SCHÜTZ investiert in hochmodernen
IBC-Produktionsstandort am
Stammwerk der BASF

BASF
We create chemistry

On-Site, just in time

Unsere Basis:

*Ein jahrzehntelang gewachsenes
globales Netzwerk aus mehr
als 80 Produktions- und Service-
standorten und über 8.000 Mit-
arbeitenden. Der neue Standort
in Ludwigshafen setzt diesen Weg
konsequent fort.*



BASF-Standort Ludwigshafen

Seit den 1960er-Jahren vertraut BASF bereits auf SCHÜTZ, wenn es um die Versorgung mit Industrierpackungen geht. Große Meilensteine wie die gemeinsame Entwicklung des weltweit ersten IBC prägen die Zusammenarbeit. Nun feiern wir gemeinsam den nächsten Ausbauschritt der Kooperation: Im März 2026 haben wir einen Ansiedlungsvertrag über den Bau eines hoch automatisierten IBC-Produktions- und Lagerstandorts direkt am BASF-Stammwerk in Ludwigshafen unterzeichnet.

Auf diese Partnerschaft sind wir zu Recht stolz! Seit mehr als 60 Jahren arbeiten wir eng mit BASF zusammen. Gemeinsam haben wir eine Entwicklung geprägt, die nicht nur die Kooperation zwischen BASF und SCHÜTZ betrifft. Der Intermediate Bulk Container ist ein Produkt der Zusammenarbeit in den 1970er-Jahren und entwickelte sich seitdem weltweit zur Standardindustrieverpackung. Mit einem neuen SCHÜTZ Standort direkt am BASF-Stammwerk in Ludwigshafen verzahnen wir unsere Prozesse infrastrukturell und logistisch künftig nun noch enger miteinander.

Näher geht's nicht

Das geplante Werk beinhaltet Produktions- und Lagerfläche und wird auf einem Grundstück direkt am Werksrand des BASF-Verbundstandorts angesiedelt. Das Herzstück des Neubaus wird eine hochmoderne, voll-automatisierte Anlage zur IBC-Fertigung sein. Diese wird um ein digitalisiertes Packmittellager ergänzt, das direkt an die Produktion angeschlossen ist. Das Ergebnis: eine 24/7-Just-in-time-Belieferung und ein Höchstmaß an Versorgungssicherheit für den BASF-Standort. Der Bau-start ist für das dritte Quartal 2026 geplant.

„Mit der Ansiedlung von SCHÜTZ in nächster Nähe zu unserem Werksgelände schaffen wir ein Höchstmaß an Versorgungssicherheit für den Standort. Die räumliche Anknüpfung und Einbindung macht es möglich, Transportwege kurz zu halten und rund um die Uhr flexibel auf sich verändernde Bedarfe in unseren Produktionsbetrieben und Anlagen zu reagieren.“

Uwe Lohr, Senior Vice President Global Indirect Procurement, BASF SE

Selbstverständlich denken wir dabei auch den gesamten Verpackungskreislauf mit. Ganz im Sinne unseres Green Lifecycle Managements ist der weitere Ausbau von Wiederverwendung, Aufbereitung und Recycling genutzter Verpackungscontainer vor Ort fester Bestandteil des Konzepts.

„Die gezielte Ansiedlung langjähriger Partner und die Investition in standortnahe Produktionskapazitäten schaffen entscheidende strukturelle Vorteile für unser Stammwerk. Die Integration der IBC-Fertigung in unsere Wertstoff- und Produktionskreisläufe stärkt langfristig unsere Wettbewerbsfähigkeit.“

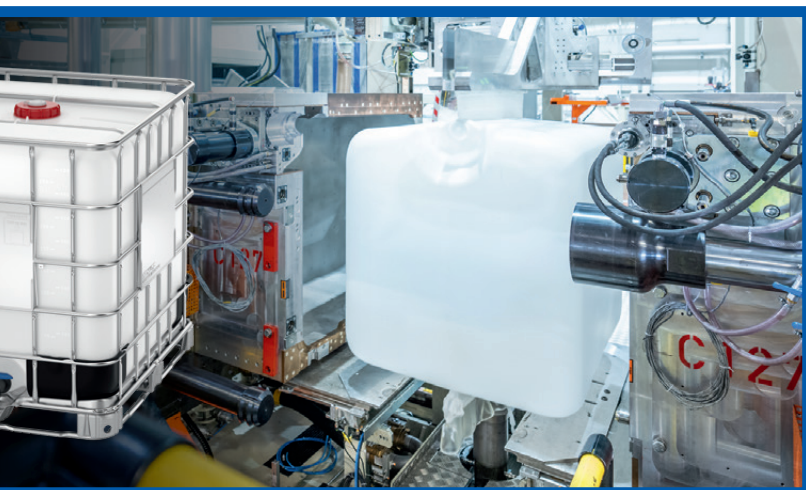
Helmut Winterling, President Europäische Verbundstandorte, BASF SE

So sieht echte Partnerschaft aus

Eine Zusammenarbeit wie diese zeigt, was SCHÜTZ als Unternehmen ausmacht:

„Dieses Projekt ist nicht nur ein starkes Signal für eine zukunftsfähige Standortentwicklung, sondern steht auch für hocheffiziente, kundenspezifische On-Site-Lösungen und den weiteren Ausbau unserer Rolle als strategischer Partner der Industrie.“

Roland Straßburger, CEO der SCHÜTZ Gruppe





CIRCULAR
ECONOMY MEETS
TECHNOLOGY

Alle Messe-Neuheiten jetzt online erleben!

Produkt-Highlights und Innovationen
auf unserer Website.



Erleben Sie unsere Neuheiten nicht nur live am Stand, sondern ab sofort auch digital. Wir zeigen Ihnen, wie modernste Technologie und geschlossene Materialkreisläufe Hand in Hand gehen, um neue Maßstäbe in Sachen Qualität, Sicherheit und Wirtschaftlichkeit zu setzen.



Jetzt alle Neuheiten entdecken:
www.schuetz.net/neuheiten