

SCHÜTZ

news



CIRCULAR ECONOMY MEETS TECHNOLOGY

8

PACKAGING SYSTEMS

CIRCULAR ONE

- La nueva solución integral de SCHÜTZ para un ciclo de los envases altamente eficiente



EDICIÓN ESPECIAL interpack 2026

Índice

PACKAGING SYSTEMS

- 4 Innovaciones en envases **para una máxima eficiencia en el ciclo de los envases**
- 8 **CircularOne:** La nueva solución integral de SCHÜTZ para un ciclo de los envases altamente eficiente
- 16 Circular Economy meets Technology: **Expandiendo de forma consistente nuestra presencia global**
- 20 Más diversidad, más flexibilidad: **SCHÜTZ amplía expresamente su surtido de jerrycans**
- 24 Libre de contaminación, sostenible, eficiente: **El SCHÜTZ IMPELLER homogeneiza mercancías viscosas en el IBC cerrado**
- 28 Óptima distribución de fuerzas, pensada para el transporte automatizado: **Fabricación en serie del palet de acero de 3 patines**
- 30 **Mayor protección al usar carretillas elevadoras:** Nueva solución de acoplamiento para el conjunto inferior de palets de acero
- 32 Doble protección contra incendios, manejo sencillo: **Nuestro nuevo IBC para productos sensibles**
- 34 **Un enfoque sistemático hacia el acero:** Una fijación eficiente para el transporte y una amplia gama de bidones de acero para requisitos exigentes
- 38 Probada infinidad de veces, perfeccionada de forma continua: **Tecnología GREEN LAYER para todos los envases de plástico**
- 42 **In situ, "just-in-time":** SCHÜTZ invierte en un ultramoderno centro de producción de IBCs en la planta matriz de BASF

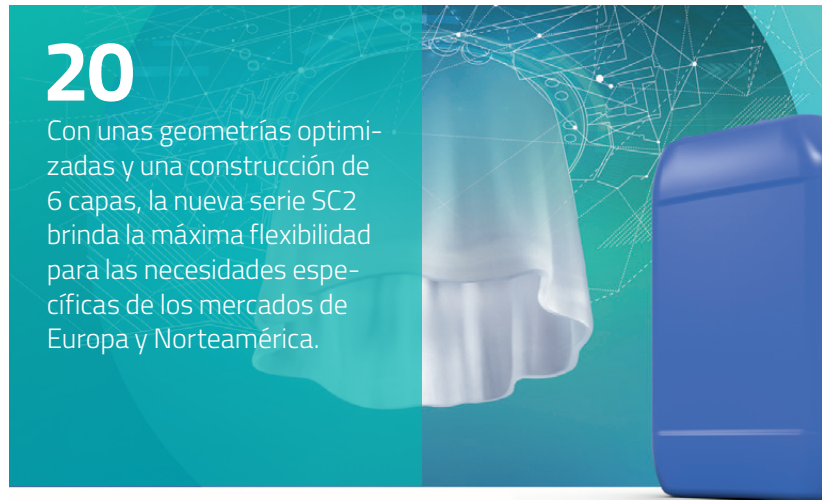
4

Circular Economy meets Technology: descubra en la principal feria mundial, en Düsseldorf, cómo con tecnologías y servicios innovadores SCHÜTZ consigue una eficiente economía circular para IBC, bidones y jerrycans.



20

Con unas geometrías optimizadas y una construcción de 6 capas, la nueva serie SC2 brinda la máxima flexibilidad para las necesidades específicas de los mercados de Europa y Norteamérica.



30

Mayor durabilidad gracias a un conjunto inferior optimizado: innovadores salientes de enganche en la bandeja inferior y los pies de las esquinas evitan deformaciones y alargan la vida útil de los palets, permitiendo más ciclos dentro del sistema circular.





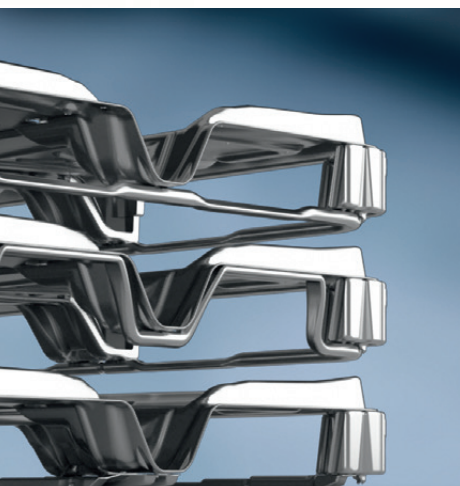
8

Benefíciase con la plataforma CircularOne de un eficiente servicio integral que concentra perfectamente la recogida, el reacondicionamiento y el suministro de sus envases industriales.



16

Logística sostenible en todo el mundo: nuestra creciente red ofrece soluciones locales y un balance de CO₂ optimizado para todo el ciclo de vida de los envases.



PIE DE IMPRENTA

Editor: Schütz GmbH & Co. KGaA
 Schützstraße 12, D-56242 Selters
 Teléfono: +49 2626 77 0, E-Mail: info1@schuetz.net
 www.schuetz.net

Redacción: Schütz Corporate Marketing (Veit Enders, Melanie levolo)

Texto: additiv pr GmbH & Co. KG (Marius Schenkelberg), www.additiv-pr.de

Figuración: Bauch & Müller Werbeagentur GmbH, www.bauch-mueller.de

Impresión: Druckerei Hachenburg PMS GmbH, www.druckerei-hachenburg.de

Créditos de imagen: www.shutterstock.com, BASF SE

Innovaciones en envases para una máxima eficiencia en el ciclo de los envases

Cada tres años la interpack de Düsseldorf es el punto de encuentro del sector internacional de los envases. Como la mayor feria especializada del mundo y plataforma más importante para innovaciones, tecnologías y diálogo sectorial en torno a temas de envasado, para SCHÜTZ representa mucho más que una presencia ferial: es la oportunidad de hacer que se puedan vivir las soluciones en materia de envases, recopilar impresiones sobre su uso y desarrollar conjuntamente respuestas para las exigencias de mañana. Este año nuestra participación tiene como motivo central "Circular Economy meets Technology". Detrás de ello hay un enfoque claro y sostenible: para poder implementar la economía circular de forma verdaderamente eficaz e integral, hay que emplear la más moderna tecnología. Cómo sería esto en la práctica lo mostramos con numerosas novedades en ámbitos como IBC, bidones, jerrycans y servicios.

Para SCHÜTZ el éxito económico y el beneficio medioambiental nunca han sido incompatibles. En una solución técnica realmente buena, son más bien las dos caras de una misma moneda. Esta convicción se refleja en nuestro motivo central para la interpack 2026 e impregna toda la cartera de SCHÜTZ. Nuestras soluciones globales representan la más alta calidad y una seguridad sin concesiones.

En nuestra presencia ferial de este año hacemos esto tangible con el lema "Circular Economy Meets Technology". Para ello, nos guían cuatro principios fundamentales con el fin de lograr la máxima eficiencia para nuestros clientes.

CIRCULAR BY DESIGN

La práctica lo demuestra una y otra vez: quien quiera hacer envases de forma sostenible no se puede limitar a aspectos individuales.

Con la máxima eficiencia, excelencia tecnológica y una verdadera economía circular llevamos a cabo el ciclo de vida completo de nuestros envases industriales: desde el desarrollo y la fabricación hasta la recogida y el reacondicionamiento.



CIRCULAR ECONOMY MEETS TECHNOLOGY

Es cierto que el empleo de material reciclado mejora considerablemente el balance medioambiental, pero eso nunca debe ir en detrimento de la seguridad y el rendimiento. Por eso contemplamos nuestros envases como soluciones integrales e integramos profundamente el principio de circularidad en su desarrollo. Estos están desde el principio diseñados sin concesiones para una verdadera circularidad.



interpack

PROCESSING & PACKAGING
7^{TO} 13 MAY 2026
DÜSSELDORF

PABELLÓN 10 | ESTAND D22 | E34

Con más de 80 centros de producción y servicios, actualmente garantizamos a nuestros clientes un suministro absolutamente fiable y la máxima flexibilidad por todo el globo.

ENGINEERED FOR EXCELLENCE

Este principio pone de manifiesto nuestro pilar técnico, en el que el amplio conocimiento experto y la estrecha interconexión de la competencia en materia de producción y de productos se entrelazan a la perfección. En este contexto, nuestra enorme integración vertical a partir de la construcción propia de herramientas, máquinas e instalaciones, así como nuestro liderazgo tecnológico en la técnica de moldeo por extrusión y soplado multicapa aseguran estándares de calidad a escala mundial.

GLOBAL COMMITMENT

Para mantener cortas las rutas de transporte, aprovechar eficientemente los recursos y cerrar de forma consistente los flujos de materiales en todo el mundo, hace falta una infraestructura sólida.

GLOBAL COMMITMENT

Por eso impulsamos continuamente la ampliación de la red de SCHÜTZ. Mediante inversiones constantes y la integración estratégica de nuevos socios, seguimos expandiendo nuestra presencia global. Con más de 80 centros de producción y servicios, actualmente garantizamos a nuestros clientes un suministro absolutamente fiable y la máxima flexibilidad por todo el globo.

CLOSING THE LOOP TOGETHER

Diseñamos junto con nuestros clientes ciclos de los envases altamente eficientes, desde el suministro, pasando por la recogida y reacondicionamiento en todo el mundo hasta el reciclaje, enteramente dentro de nuestra red. Esto garantiza completos controles de procesos, altos estándares de calidad constantes y una absoluta seguridad del suministro. Para ello, concentramos nuestro enfoque integrado en nuestra nueva oferta circular CircularOne. A través del nuevo portal, en www.schuetz-ticket-service.net, encontrará todos los servicios de forma centralizada en un mismo lugar. Aquí puede realizar consultas individuales o específicas para cada país y vivir una economía circular integral de forma cómoda y transparente en un solo sitio.



ENGINEERED FOR
EXCELLENCE



CIRCULAR BY DESIGN

CLOSING
THE LOOP
TOGETHER

Vivir SCHÜTZ en la interpack

En la interpack 2026 SCHÜTZ se presenta en el Pabellón 10 (estand D22 | E34) con un concepto ferial coherente. En más de 500 metros cuadrados y dos alturas, la superficie expositiva ofrece un marco ideal para un diálogo especializado en una atmósfera relajada. Mientras que unas pantallas LED de gran formato ilustran con animaciones de gran calidad detalles técnicos e innovaciones actuales en materia de productos, numerosas piezas expues-

tas de la cartera de IBC, bidones de PE y acero y jerrycans ponen estas soluciones al alcance de la mano. Pero la participación ferial se centra en el intercambio personal: **como siempre, nuestro equipo siempre está dispuesto para proporcionar una visión detallada de toda la gama de productos, nuevas propuestas de solución, CircularOne y la economía circular en su integridad.**



**SCHÜTZ
TICKET SERVICE**



CIRCULAR ONE

La nueva solución integral de SCHÜTZ para un ciclo de los envases altamente eficiente



CIRCULAR ONE

THE COMPLETE
PACKAGING SOLUTION.

Las exigencias para un abastecimiento de envases sostenible y eficiente aumentan continuamente. Precisamente por este motivo, con CircularOne presentamos un servicio circular nuevo e integral que reúne todos los servicios en una plataforma: la recogida, la reutilización, el reacondicionamiento, el reciclaje y el suministro de envases industriales nuevos y reacondicionados. La integración en sistemas circulares individuales abiertos o cerrados, la comodidad de un único proveedor (One Stop Convenience), la máxima seguridad de la planificación y el suministro y un verdadero aumento de la eficiencia están garantizados.



SCHÜTZ TICKET SERVICE

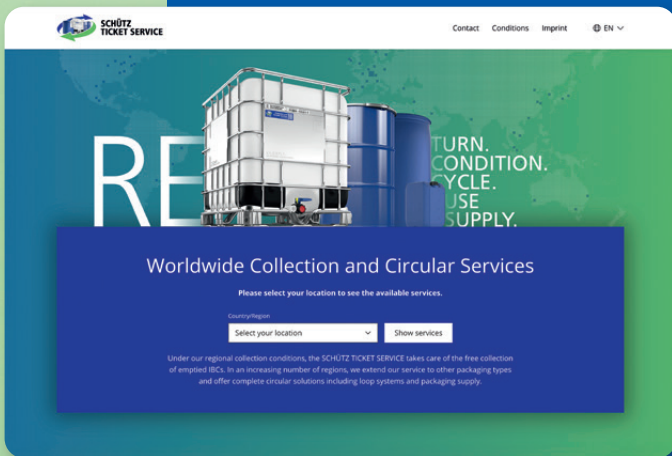


Quien hoy gestiona cadenas de suministro globales, se enfrenta a múltiples desafíos. Unas normativas legales más estrictas, como el Reglamento europeo sobre envases y residuos de envases (PPWR), la necesidad de una mayor eficiencia de los recursos y la creciente complejidad de las cadenas de suministro globales aumentan la presión sobre costes, calidad y cumplimiento normativo. Se demandan soluciones que satisfagan por igual las exigencias económicas, medioambientales y regulatorias. Nosotros seguimos este enfoque desde los años setenta del siglo pasado y con CircularOne convertimos ahora esta estrategia circular, desarrollada durante años, en una solución de sistema integrado.

Una solicitud y todos los envases en el ciclo

Nuestro probado SCHÜTZ TICKET SERVICE sigue siendo la vía principal, y cómoda, para incorporarse al ciclo de los materiales. Además, el estándar global para la recogida y el reacondicionamiento de IBC vacíos ahora lo estamos ampliando poco a poco en cada uno de los países con la recogida de bidones de acero y plástico, así como de jerrycans. Nuestros clientes organizan así la recogida de todos los envases industriales usados con una sola solicitud. Para implementar este servicio, expandimos continuamente nuestra red mundial mediante la estudiada integración de los principales reacondicionadores locales; primero abarcando toda Europa y luego creciendo en otros continentes.

Al nuevo portal se puede acceder en www.schutz-ticket-service.net. En él los interesados pueden encontrar todas las prestaciones de servicio disponibles reunidas en un mismo lugar, así como realizar consultas individuales o específicas para cada país.



Con independencia del fabricante, ofrecemos en muchos países la recogida de:



Expandimos continuamente nuestra red mundial mediante la estudiada integración de los principales reacondicionadores locales; primero abarcando toda Europa y luego creciendo en otros continentes.



IBC: nuestro servicio estándar global



Bidones de acero y de plástico: retorno profesional



Jerrycans: soluciones eficientes también para unidades de envase pequeñas



Reacondicionamiento y reciclaje de última generación

Para el reprocesamiento de los envases recogidos apostamos, en función del tipo de contenedor, por el procedimiento adecuado, más avanzado tecnológicamente: desde el reembotellado (rebotting) de IBC, pasando por procesos de lavado profesional, hasta el reacondicionamiento completo de bidones de acero, incluido el repintado.

Los contenedores y componentes de plástico que no pueden reutilizarse directamente acaban en nuestros ultramodernos centros de reciclaje, donde se transforman en regranulado de HDPE de primera clase que se reincorpora al ciclo de los materiales para emplearse, entre otros, en nuestros envases GREEN LAYER, ahorrando así recursos.



Calidad comprobada y certificada

En contenedores GREEN LAYER

RecyClass **30% RECYCLED PLASTIC**

Procesos controlados y certificados

RecyClass **RECYCLING PROCESS EN 15343**



Modelos circulares a medida de cada cadena de suministro

CircularOne reúne todas las fases, desde la logística de recogida hasta el reciclaje de alta calidad. Para que estas prestaciones puedan integrarse fácilmente en la cadena de suministro individual, ofrecemos dos modelos circulares perfectamente adaptados.



SCHÜTZ Open Loop Service

Con el SCHÜTZ Open Loop Service creamos un inteligente equilibrio entre sus retornos y su demanda de envases. Muchos de sus envases retornados difieren en tipo y especificaciones de sus propias necesidades y solo son aptos para una reutilización directa dentro del sistema circular con ciertas limitaciones. **Mediante los más modernos procesos de reacondicionamiento y reciclaje, estos heterogéneos flujos de retorno a través de nuestra singular red global los transformamos en una cartera de suministro y envases homogénea y definida de forma individual.** Usted recibe entregas garantizadas de forma vinculante de envases reacondicionados o envases nuevos con contenido reciclado (GREEN LAYER) sobre la base de claros acuerdos de servicio (Service Agreements), para una mayor seguridad de la planificación y el suministro.

INBOUND

Entrega de diferentes tipos de envases, especificaciones diversas



Transformación a través de reacondicionamiento y reciclado globales



OUTBOUND

Cartera adaptada a las necesidades del cliente con calidades y especificaciones unificadas



SCHÜTZ Closed Loop Service

El SCHÜTZ Closed Loop Service se centra en conservar el valor de su propio inventario de envases. Como "socio Loop", nos encargamos del eficiente retorno y reacondicionamiento de su cartera de envases para su reutilización dentro de un ciclo cerrado. **El servicio es especialmente adecuado para empresas que regularmente cuentan con contingentes en circulación grandes y homogéneos, cuya logística se realiza en cargamentos completos de camión.** Los contenedores son recogidos a través del SCHÜTZ TICKET SERVICE y reacondicionados siguiendo los estándares más modernos en nuestro centro de servicios más cercano. A continuación, a usted se le devuelven los mismos tipos de envase en una relación de 1:1. Los envases que no se puedan reacondicionar se pueden sustituir sin complicaciones según lo deseado por envases nuevos, u opcionalmente, reacondicionados.

INBOUND

Cartera homogénea de envases retornados



Conservación del valor mediante reacondicionamiento local



OUTBOUND

Envase original, reacondicionado para el nuevo uso

Todos los servicios en un mismo portal

Para gestionar los envases de la forma más eficiente posible, agrupamos todos los servicios CircularOne en nuestra nueva plataforma en www.schuetz-ticket-service.net. A través del portal web, se pueden solicitar recogidas, servicios circulares o entregas de forma dinámica, teniendo en cuenta el emplazamiento y en unos pocos clics.



Seleccione su emplazamiento y el servicio deseado



Servicio de recogida

Solicite que los envases vacíos sean recogidos directamente de su emplazamiento.



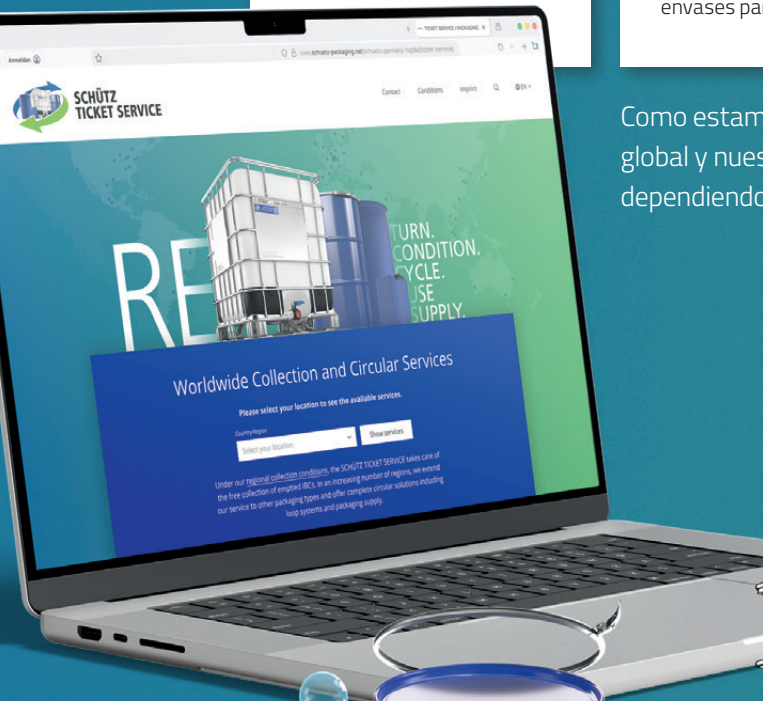
Servicio de reacondicionamiento

Encargue el lavado, reembotellado o reacondicionamiento de sus envases para su reutilización.



Suministro de envases

Nuevos, con contenido de material reciclado o reacondicionados: dispone de toda nuestra gama para elegir sus envases.



Como estamos expandiendo continuamente nuestra red global y nuestra oferta, los servicios disponibles varían dependiendo del país y la región.



www.schuetz-ticket-service.net

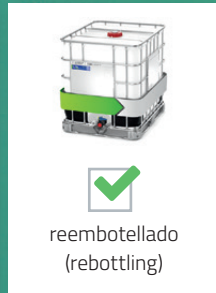
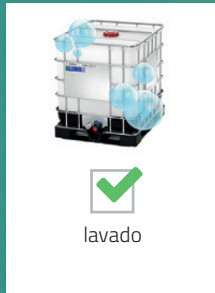
LA GRAN VENTAJA DE ELLO:
un punto de contacto central
para todos emplazamientos
y tipos de envase.

Servicio de recogida – ejemplo



Con nuestro servicio de recogida de IBC, consolidado a escala mundial, llevamos ya décadas marcando nuevas pautas. Estamos ampliando el servicio también a bidones y jerrycans en cada vez más regiones.

Servicio de reacondicionamiento – ejemplo



Aparte del reembotellado (rebotting) de IBC a escala mundial, ofrecemos servicios específicos para cada país, como el lavado profesional de envases, o también el reacondicionamiento completo de bidones de acero, incluyendo el desabollado y el nuevo esmaltado.

Suministro de envases – ejemplo



Ya sea en combinación con el retorno de envases o sin él, le ofrecemos soluciones a medida para cumplir sus objetivos económicos y medioambientales individuales.



1

SCHÜTZ Container Systems, Inc.
EE. UU. – KENOSHA



4

VATEN / EMBALLAGE / HANDEL
JAGER & ZN. B.V.
PAÍSES BAJOS – 2 UBICACIONES



5

SCANDRUMS
SUECIA – KUNGSBACKA
DINAMARCA – SONDRERSO



2



EE. UU. – POSEN



6



ESPAÑA – GUADALAJARA



7



FRANCIA – 5 UBICACIONES



3

SCHÜTZ ELSA, S.A. de C.V.
MÉXICO – PESQUERÍA



8



ARABIA SAUDÍ – AL JUBAIL

- Nueva planta de producción
- Nueva sede de servicios



SCHÜTZ Container Systems Pvt. Ltd.
INDIA – DAHEJ



SCHÜTZ Vietnam Company Limited
VIETNAM – PHÚ MY

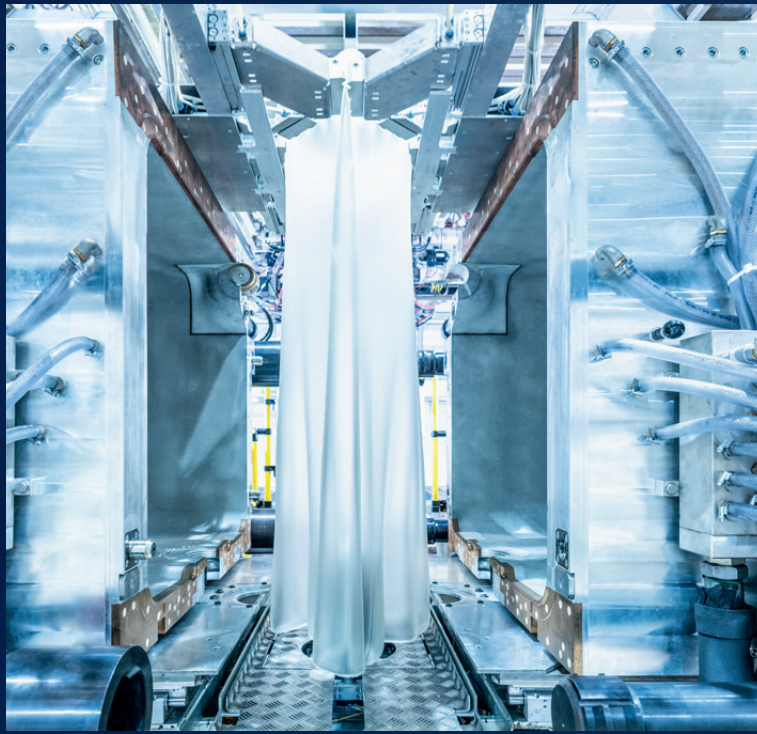
Circular Economy meets Technology: Expandiendo de forma consistente nuestra presencia global

Para nosotros, una sólida red mundial constituye el requisito fundamental para poner en práctica la máxima capacidad de rendimiento tecnológico y una economía circular real en beneficio de nuestros clientes. Con la apertura de nuevos centros de producción y servicios y la estudiada integración de los principales especialistas en reacondicionamiento de envases, podemos ofrecer nuevas ventajas en muchas regiones: rutas de transporte más cortas, una mejora medible del balance de CO₂, y soluciones locales a medida para todo el ciclo de vida de los envases industriales, desde un suministro fiable hasta una recogida segura.



CONTAINERSAVE
DRUMSAVERS

AUSTRALIA – MELBOURNE



Nuevos centros de producción: SCHÜTZ crece a escala intercontinental

Cada uno de nuestros nuevos centros de producción persigue un objetivo claro: la máxima cercanía al cliente. En EE. UU. esto lo hemos hecho realidad con nuestra nueva planta en **Kenosha** (Wisconsin), de 34 000 metros cuadrados. Aparte de la fabricación de IBC y bidones de plástico para el Medio Oeste, en el otoño de 2025 ampliamos el emplazamiento con una instalación de reacondicionamiento propia. En México, reunimos por primera vez la fabricación de bidones de acero y tambores de fibra en el moderno emplazamiento de **Pesquería**, para suministrar a norte del país con rutas notablemente más cortas.

También en Asia sigue creciendo nuestra capacidad: en la localidad india de **Dahej** fabricamos desde 2024 IBC y bidones de plástico de dos tapones, lo que para los clientes locales supone tanto un esfuerzo logístico notablemente menor como reducciones de CO₂. Además, allí ofrecemos también el bidón F2 de dos tapones, que cuenta con un anillo adicional para manejarlo manualmente. En **Phú My**, Vietnam, en el segundo trimestre de 2026 se pone

Cada uno de nuestros nuevos centros de producción persigue un objetivo claro: la máxima cercanía al cliente.

en marcha una nueva planta para IBC y bidones de PE. Un nuevo centro de servicios del acero de SCHÜTZ recién construido asegura además el suministro de componentes de acero en la región. Con nuestro socio **National Plastic Factory (NPF)** seguimos reforzando la red en **Arabia Saudí**. Una nueva planta prevista en Al Jubail garantiza de cara al futuro unos tiempos de entrega considerablemente inferiores y un nuevo aumento de la seguridad del suministro en la región del Golfo.



Aumento de la competencia en reacondicionamiento

Solo en Europa hemos ampliado recientemente nuestra red en 28 centros de reacondicionamiento. Para ello, integramos selectivamente expertos en reprocesamiento profundamente arraigados en sus mercados desde hace décadas. A ello se suma también, aparte de colaboraciones de muchos años, como con **DUO Emballages en Francia o Remitack en Bélgica**, la adquisición de **Jager & Zn. B.V. (Países Bajos)**. En Escandinavia nuestra participación mayoritaria en **ScanDrums** asegura la oferta de servicio integral de un solo proveedor, mientras que en la península ibérica ampliamos nuestra presencia mediante la empresa conjunta con **Gestión Integral de Envases (GIE)**.

También en otros continentes seguimos reforzando nuestra red: en **EE. UU.** nuestra participación en **Fibre Drum Sales (FDS)**, socio desde hace muchos años, aumenta las capacidades de reacondicionamiento en el área metropolitana de Chicago. En **Australia ContainerSave y DrumSavers** expanden nuestra red de servicios y reciclaje en la región de Melbourne.

Conclusión: un sistema de ciclo cerrado

Todas las nuevas aperturas, asociaciones y adquisiciones tienen un objetivo superior: reproducir de forma local y eficiente todo el ciclo de los envases en nuestra propia red. Esta fortaleza la concentramos en nuestra oferta integrada de servicios para envases, que abarca el suministro fiable, la recogida y el reprocesamiento de un solo proveedor.

Solo en Europa hemos ampliado recientemente nuestra red en 28 centros de reacondicionamiento.

Más diversidad, más flexibilidad:

SCHÜTZ amplía expresamente su surtido de jerrycans

Quien suministra envases para diferentes mercados y sectores debe desarrollar y ampliar continuamente su cartera. Con ampliaciones selectivas de nuestro surtido de jerrycans creamos nuevas posibilidades sin renunciar a lo que ya está probado. Geometrías modificadas, nuevas opciones de capacidad y una consistente construcción multicapa con hasta 6 capas, convierten el nuevo jerrycan SC2 en una solución versátil, tanto para el mercado europeo como para el norteamericano.



5 litros

6 litros

10 litros

11 litros

Hoy las jerrycans deben rendir más que nunca, no solo en la industria alimentaria, sino también en la química o la agrícola. Para poder cumplir óptimamente estos requisitos hemos desarrollado la nueva serie de jerrycans SC2. Esta enlaza perfectamente con la exitosa serie SC1 y para nosotros supone el próximo paso en la combinación de tecnología y economía circular.

Exteriormente, la diferencia salta a la vista enseguida: los jerrycans SC2 apuestan por una superficie lisa, estable en su forma, sin las típicas nervaduras empleadas hasta ahora en los bordes. Esto genera un mayor espacio de etiquetado y, al mismo tiempo, optimiza el empleo de material.

La serie SC1 mantiene inalteradas sus virtudes, como, por ejemplo, la apilabilidad en arrastre de forma gracias a la precisión del encaje entre las partes superior e inferior de los jerrycans.

Tamaños diferentes para los distintos mercados

De forma adicional a los consolidados recipientes SC1, que siguen disponibles como fiable estándar UN para múltiples aplicaciones, la serie SC2 incluye otros tamaños intermedios, con envases de 6, 11, 12, 22,5 y 27,5 litros de capacidad. Para Norteamérica los jerrycans también están disponibles en formatos de 5 y 6 galones, habituales en EE. UU. Pensando expresamente en las exigencias del sector agrícola estadounidense, hemos desarrollado el jerrycan F-Style con 2,5 galones de capacidad: con un asa elevada para un manejo óptimo y una geometría independiente de la familia SC1 y SC2.

Pensando expresamente en las exigencias del sector agrícola estadounidense, hemos desarrollado el jerrycan F-Style con 2,5 galones de capacidad.



12 litros

15 litros

20 litros

22,5 litros

25 litros

27,5 litros

30 litros

De tres a seis capas para la máxima protección

Nuestras líneas de producción altamente automatizadas en el Centro de Competencia de Selters garantizan la máxima calidad constante de la fabricación. En la producción de nuestros jerrycans apostamos de forma estandarizada por el proceso de moldeo por extrusión y soplado tricapa. Para aplicaciones especialmente exigentes se dispone además de una variante de 6 capas, tanto para los jerrycans de 20, 22,5, 25, 27,5 y 30 litros de capacidad como para el jerrycan F-Style.

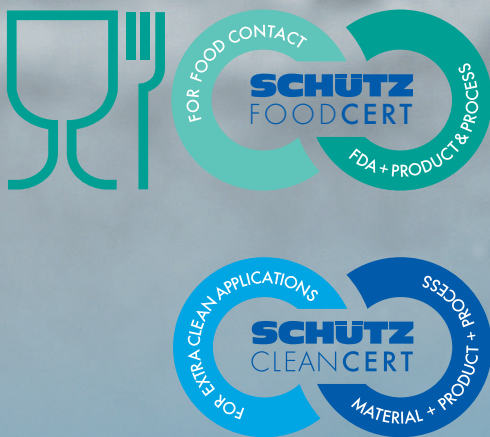
Esta lleva una barrera de EVOH de alto rendimiento integrada que protege eficazmente el producto envasado contra la permeación de gases y sustancias volátiles y, al mismo tiempo, alarga notablemente la durabilidad de contenidos sensibles y de alta calidad, como aditivos alimentarios o productos químicos. Como solución libre de PFAS, la barrera ya está actualmente adaptada a los requisitos de la futura regulación de PFAS.

Como solución libre de PFAS, la barrera ya está actualmente adaptada a los requisitos de la futura regulación de PFAS.



Tanto los jerrycans de 3 capas como las de 6 están disponibles con el acabado GREEN LAYER, en el que se emplea el regranulado de SCHÜTZ de alta calidad en las capas intermedias. Las capas interna y externa de los jerrycans siguen siendo íntegramente de material nuevo de HDPE, de forma que el producto envasado y el medio ambien-

te entran en contacto exclusivamente con material nuevo. **Los envases GREEN LAYER cumplen así las mismas exigencias de calidad y seguridad que las series convencionales y, al mismo tiempo, realizan una importante contribución a la conservación de los recursos y la sostenibilidad.**



Certificación FSSC para especiales requisitos de pureza

Para aplicaciones con exigencias de pureza especialmente altas se dispone de los probados estándares FOODCERT y CLEANCERT de SCHÜTZ. Los envases FOODCERT están adaptados a las exigencias de la industria alimentaria, las variantes CLEANCERT cumplen las más altas exigencias en cuanto a pureza técnica. Ambos acabados se basan en la completa certificación de sistemas conforme a FSSC 22000, que incluye producto final, materiales empleados y todo el proceso de producción.



Libre de contaminación, sostenible, eficiente

EI SCHÜTZ IMPELLER homogeneiza mercancías viscosas en el IBC cerrado

Mezclar uniformemente mercancías viscosas sin abrir el envase plantea desafíos a las empresas en la práctica. Con nuestro agitador de un solo uso SCHÜTZ IMPELLER se puede hacer precisamente eso. Para abarcar el mayor número posible de ámbitos de aplicación, disponemos de dos variantes en la cartera. Con su consecuente circularidad, ambas se integran perfectamente en nuestro lema de este año para la interpack: "Circular Economy meets Technology".

Al procesar líquidos viscosos, una mezcla homogénea resulta decisiva para una calidad constante del producto. Los agitadores de acero inoxidable convencionales requieren para ello la apertura del contenedor de transporte, un paso que puede allanar

el camino a partículas extrañas y acarrear costosos procesos de limpieza. Con nuestro SCHÜTZ IMPELLER desaparecen ambas cosas: el agitador de un solo uso se integra en el IBC directamente de fábrica y permite el agitado de productos sensibles dentro del contenedor cerrado. De este modo, se previenen riesgos de contaminación de manera fiable.

Nada más abrir el contenedor de transporte pueden entrar en él partículas extrañas y mermar de forma decisiva la calidad del producto; el SCHÜTZ IMPELLER elimina por completo este riesgo.



Los IMPELLERS están disponibles para todas las capacidades de ECOBULK, entre los 560 y los 1 250 litros, y se pueden acoplar sin problemas a motores de agitador ya existentes. La calidad del producto envasado sigue garantizada constantemente, desde el llenado hasta la extracción.

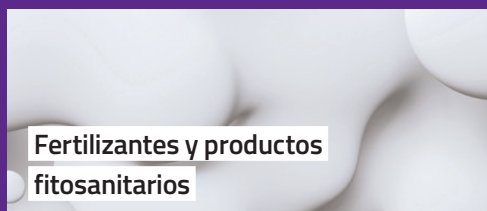
El SCHÜTZ IMPELLER es especialmente adecuado para mercancías envasadas que deben ser agitadas o mezcladas antes de su extracción, como por ejemplo:



Pinturas y barnices



Adhesivos y selladores



Fertilizantes y productos fitosanitarios



Sustancias de alta viscosidad

Dos variantes para diferentes requisitos

Para cumplir óptimamente los requisitos de las distintas aplicaciones, ofrecemos el IMPELLER con dos perfiles de palas diferentes:

El agitador de forma acopada está diseñado para un mezclado vigoroso y uniforme y resulta especialmente adecuada para aplicaciones en las que se requiera un efecto de mezcla intenso.

El agitador de palas, ha sido desarrollado especialmente para motores de bajas revoluciones con ayuda de dinámica de fluidos computacional (CFD). El perfil de palas optimizado facilita una distribución uniforme de pigmentos y aditivos, y permite la completa disolución de sedimentos, también con un agitado lento. Las pérdidas de material se reducen así al mínimo.



Parte de un ciclo cerrado

Ambas variantes están fabricadas en un 100% de plástico reciclado. Tras su uso, se devuelven junto con el IBC a través de nuestro SCHÜTZ TICKET SERVICE y se reciclan por completo. De este modo, se integran sin problemas en nuestro principio Circular by Design: como parte de un sistema de ciclo cerrado que reduce los residuos, ahorra recursos y, al mismo tiempo, contribuye a facilitar reciclados de alta calidad.

Óptima distribución de fuerzas, pensada para el transporte automatizado

Fabricación en serie del palet de acero de 3 patines

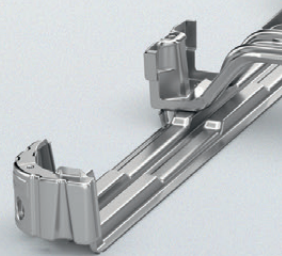
Procesos logísticos automatizados, productos pesados, almacenes de estantes elevados: las exigencias a los palets de IBC han aumentado notablemente en los últimos años. Con nuestro nuevo palet de acero de 3 patines brindamos una respuesta que aúna estabilidad, seguridad de los procesos y rentabilidad. A partir del tercer trimestre de este año, el palet desarrollado especialmente para estos requisitos empezará a fabricarse en serie como convincente alternativa económica a los pesados palets especiales de madera y a los palets de patines de plástico.



Los modernos entornos de almacenamiento y logística plantean altas exigencias a los palets de IBC. En almacenes de estantes elevados, sobre cintas transportadoras y sistemas de rodillos o al emplearlos con productos envasados pesados y de alta densidad, una distribución de cargas uniforme, una combadura mínima y unas propiedades de deslizamiento fiables tienen su importancia. Y es justo aquí donde entra el nuevo palet de acero de 3 patines. Al mismo tiempo, este conecta con nuestro motivo central para la interpack 2026. Con el lema "Circular Economy meets Technology", ponemos el énfasis en la durabilidad y la reutilización de nuestros productos, con el fin de seguir optimizando su eficiencia económica y medioambiental.

Tres patines para una superficie de apoyo notablemente mayor

La diferencia decisiva frente a los palets convencionales de patines de acero la aportan los patines laterales notablemente más anchos y el patín central adicional. Juntos, permiten una óptima distribución de fuerzas y reducen al mínimo la combadura. **Frente a los palets con marco de acero clásicos, la superficie de apoyo aumenta cerca de un 900%, la presión sobre el fondo se reduce considerablemente y la carga se distribuye óptimamente.** Esto hace que el palet sea especialmente indicado para productos pesados de alta densidad y para usarlo en almacenes de estantes elevados.



Desplazamiento sin problemas por sistemas transportadores

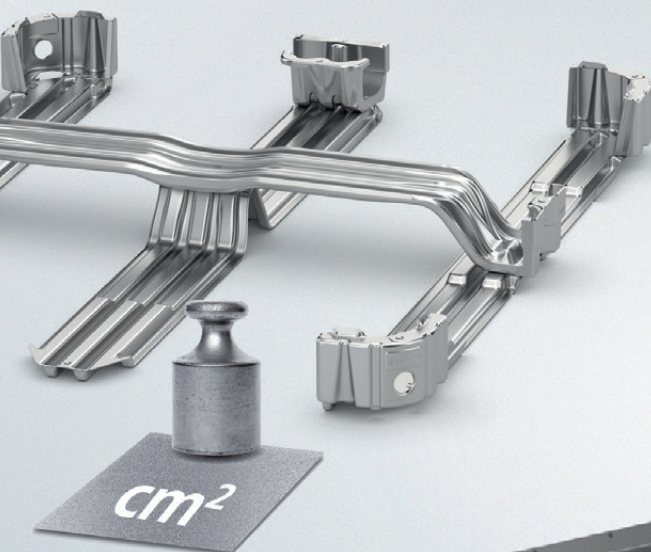
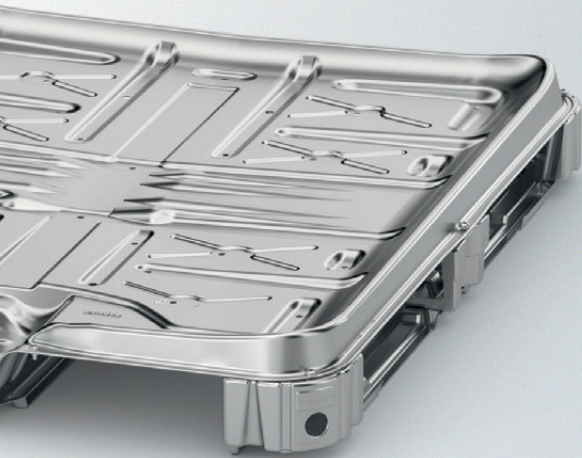
La gran superficie de apoyo plana permite al mismo tiempo un desplazamiento uniforme y excelentes propiedades de deslizamiento sobre bandas de rodillos y sistemas transportadores. Los patines de acero estampados con diseño nervado aumentan enormemente la resistencia a las deformaciones. El acceso para horquillas por todos sus lados y los cantos rebajados de los patines permiten un cómodo manejo con carretillas elevadoras y transpaletas manuales, sin restricciones en la actividad diaria.

Económico y duradero

El palet de acero de 3 patines ofrece el mismo rendimiento que los pesados palets especiales de madera o los palets de patines de plástico, con un coste notablemente inferior. Con su elevada estabilidad consigue además ventajas medioambientales gracias a una larga vida útil dentro del sistema circular.

El palet de acero de 3 patines es un ejemplo de cómo desarrollamos continuamente nuestros componentes, siempre con el objetivo de satisfacer las exigencias de los procesos de logística modernos y de generar ventajas económicas y medioambientales para los usuarios. Otra prueba de que esta labor de desarrollo nunca se detiene es nuestro nuevo conjunto inferior, con el que protegemos aún mejor nuestros palets de acero de las deformaciones derivadas del manejo con carretillas elevadoras.

La gran superficie de apoyo plana permite al mismo tiempo un desplazamiento uniforme y excelentes propiedades de deslizamiento sobre bandas de rodillos y sistemas transportadores.

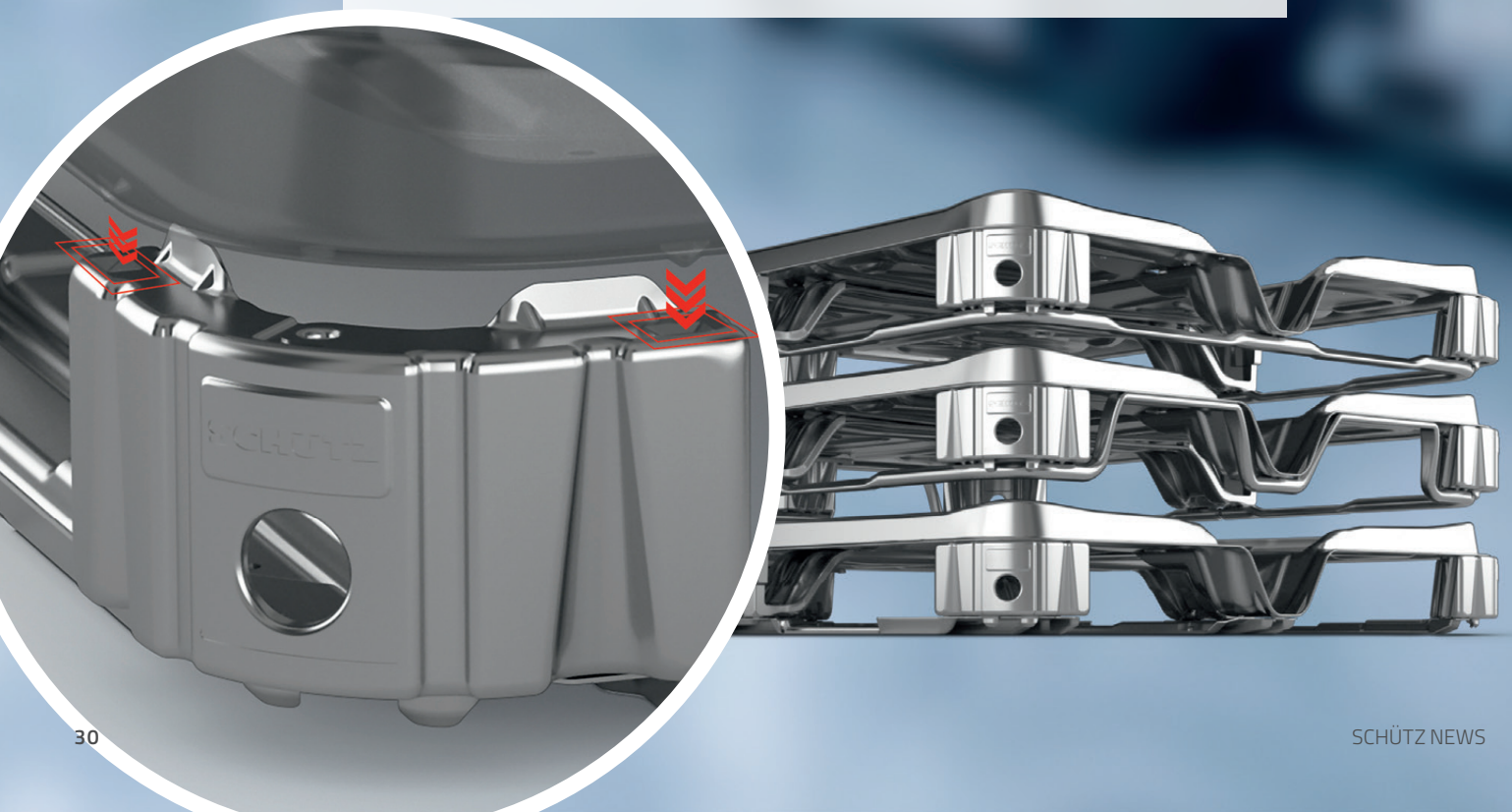


Desarrollos consecuentes aumentan la durabilidad y la robustez

Mayor protección al usar carretillas elevadoras

Nueva solución de acoplamiento para el conjunto inferior de palets de acero

En la manipulación diaria con carretillas elevadoras los palets están sometidos a grandes esfuerzos. Por eso, con el tiempo se pueden deformar, por ejemplo, por choques inadecuados en la zona de las esquinas. Hacemos frente a este reto con un nuevo desarrollo del conjunto inferior de nuestros palets de acero: unos nuevos salientes de enganche en la bandeja inferior y los pies de las esquinas generan un acoplamiento en arrastre de forma que previene las deformaciones, alarga la vida útil de los palets y permite más ciclos dentro del sistema circular.



Una manipulación inadecuada al alinear el IBC repetidamente con la carretilla elevadora somete a un gran esfuerzo las zonas de las esquinas de los palets en el uso diario y puede ocasionar deformaciones, lo que repercute enormemente en su estabilidad, su manejo y su vida útil. Para descartar estos efectos, hemos optimizado de forma sustancial el conjunto inferior de nuestros palets de acero.

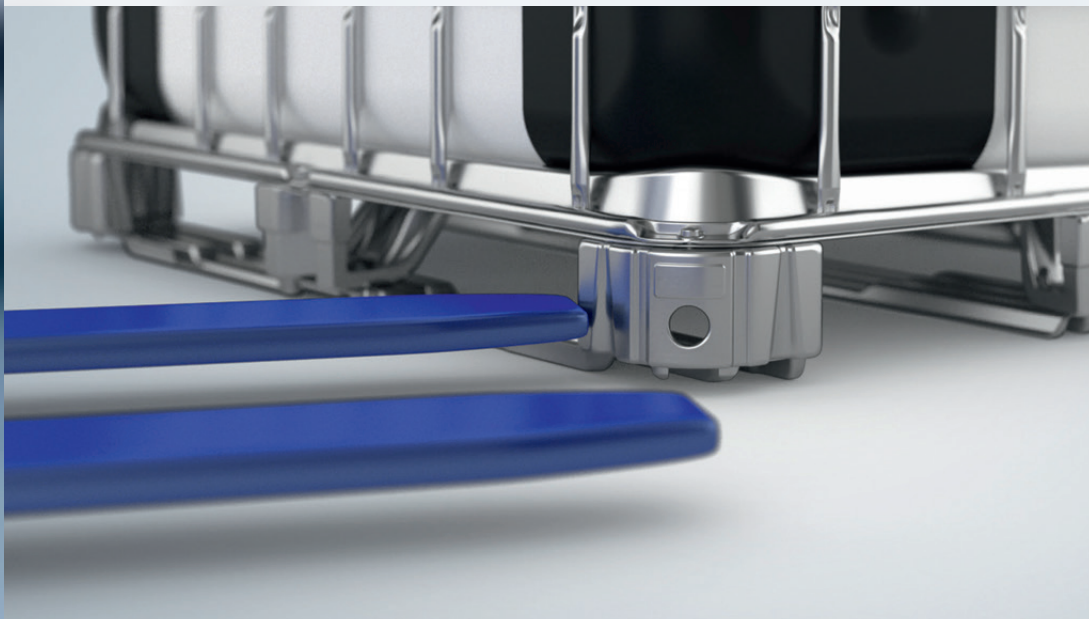
Enclavamiento en arrastre de forma con salientes de enganche

Lo esencial del nuevo avance es un sistema de acoplamiento formado por unos salientes de enganche perfectamente conjuntados en la bandeja inferior y los pies de las esquinas. **Gracias a este enclavamiento en arrastre de forma, los pies de las esquinas se mantienen de forma fiable en su posición, también con un uso rudo de las carretillas elevadoras. El peligro de deformaciones al alinear los palets se reduce notablemente.** El resultado es una unidad de palet con una resistencia a la deformación más alta y mayor estabilidad general.

Esto también compensa económica y medioambientalmente: unos palets más robustos aguantan más ciclos antes de tener que sustituirlos. Cuanto más tiempo se mantiene un palet dentro del sistema circular, mayor ahorro de material y CO₂.

Nuevo estándar global para la cartera de palets de acero

El conjunto inferior optimizado con pies resistentes a la torsión en las esquinas no es una solución aislada, sino un nuevo estándar de SCHÜTZ a escala mundial. Este avance se presenta por primera vez en la Interpack 2026. El nuevo enclavamiento en arrastre de forma, entre la bandeja inferior y el pie de la esquina, aumenta aún más la robustez y durabilidad de todas las versiones de palets de acero. La nueva solución de acoplamiento se extenderá sucesivamente a toda nuestra gama de palets de acero, con lo que representará el nuevo estándar global para una mayor resistencia en el uso diario de carretillas elevadoras.



Doble protección contra incendios, manejo sencillo:

Nuestro nuevo IBC para productos sensibles

Líquidos combustibles, mercancías peligrosas, zonas EX: no todas las exigencias puede satisfacerlas un IBC estándar. El ECOBULK SX-D de SCHÜTZ se ha desarrollado precisamente para estos casos límite. Su construcción de doble pared a partir de bombona interior de HDPE y envoltura de acero cerrada brinda la máxima protección contra incendios y fugas, certificada por FM Global y probada en la práctica. En la interpack 2026 presentamos además la nueva variante SX-D-OV, que ahora se fabrica en serie y amplía este concepto de seguridad y la comodidad de la extracción por la parte inferior.

La bombona interior de HDPE está rodeada por una envoltura de acero ignífuga totalmente cerrada. Esta actúa en caso de incendio como cubeto de retención integrado y evita de forma fiable la salida del producto envasado, incluso bajo condiciones extremas.



SX-D-OV

El transporte y el almacenamiento de líquidos peligrosos combustibles están entre las tareas más exigentes de la gestión de embalajes. En entornos de producción, en zonas EX en general o en el transporte por carretera de productos sensibles, cada segundo cuenta en caso de emergencia. Allí donde un IBC convencional de plástico llega a sus límites, nuestro ECOBULK SX-D marca nuevas pautas: como contenedor de doble pared que aúna la eficiencia de un sistema de IBC y el nivel de protección que antes solo podían proporcionar los bidones de acero.

Un diseño sistemático que brinda una alta protección en caso de incendio

Lo particular del ECOBULK SX-D es su estructura: la bombona interior de HDPE está rodeada por una envoltura de acero ignífuga totalmente cerrada. Esta actúa en caso de incendio como cubeto de retención integrado y evita de forma fiable la salida del producto envasado, incluso bajo condiciones extremas. Una unión soldada del conjunto inferior con la chapa de la envoltura confiere una especial estabilidad al IBC compuesto. Gracias a su construcción, el SX-D reduce la carga de fuego de entornos de producción y almacenamiento y, en caso de emergencia, proporciona un tiempo valioso para labores de extinción y de protección.



Certificado para los requisitos más exigentes

A la hora de manipular líquidos combustibles, la disparidad de directrices de seguridad en función del país exige una solución que cubra todas las eventualidades. El ECOBULK SX-D es el primer IBC compuesto certificado por FM Global ("FM Approved"), además, cumple los requisitos de la norma UL 2368 y está homologado para su uso en zonas EX 1 y 2. También satisface sin esfuerzo las exigencias de líquidos peligrosos sensibles de la clase 6.1. Con ello, está disponible para ámbitos de aplicación en los que hasta ahora únicamente los bidones de acero podían proporcionar la protección necesaria, manteniendo al mismo tiempo la eficiencia superior del sistema de IBC. Otra práctica ventaja: el empleo del contenedor certificado repercute positivamente en las condiciones de los seguros.



SX-D



Nueva variante: extracción inferior sin concesiones en protección contra incendios

Con el ECOBULK SX-D-OV presentamos en la interpack 2026 una variante de nuestro IBC compuesto que suma a su probado concepto de seguridad una decisiva ventaja de confort: la extracción del producto envasado por la parte inferior. Una tapa de acero que se abre sin herramientas permite acceder a una válvula de salida integrada y así permite el manejo al que

estamos acostumbrados con un IBC estándar. Para la máxima seguridad en caso de incendio, la zona de la válvula está asegurada adicionalmente con una chapa de protección térmica. Tan pronto como la tapa está cerrada, el SX-D-OV brinda una completa protección contra incendios y fugas. La producción en serie de la nueva variante comienza en agosto de 2026.

Un enfoque sistemático hacia el acero

Una fijación eficiente para el transporte y una amplia gama de bidones de acero para requisitos exigentes

Ya se trate de sustancias propensas a la corrosión o productos fuertemente permeantes, los bidones de acero deben cubrir un amplio abanico de ámbitos de aplicación. Afrontamos esta diversidad con una cartera coordinada de bidones de acero de apertura total y de dos tapones, a lo que sumamos el aseguramiento de cargas SCHÜTZ DRUMFIX, integrado consecuentemente en nuestra economía circular.



Pureza mediante la reducción de procesos: El bidón láser permite prescindir de tratamientos a posteriori.

Como material probado para envases industriales, el acero debe cumplir altos estándares en cuestión de seguridad, higiene y eficiencia en el transporte. Ya se trate de sustancias propensas a la corrosión, productos viscosos o áreas de aplicación con altas exigencias en materia de higiene, seguridad o eficiencia en el transporte, ofrecemos la solución adecuada para cada ámbito de aplicación.

El bidón láser: la protección comienza con el material de partida

Para aplicaciones con productos especialmente sensibles o propensos a la corrosión, lo adecuado es el bidón láser de SCHÜTZ. Este se fabrica con chapa de acero galvanizado en caliente por ambos lados directamente de la bobina. **Este proceso proporciona una capa de zinc distribuida uniformemente que protege todo el cuerpo del bidón de la corrosión.** No se necesita ni el lacado interior ni el pintado exterior y, por ello, tampoco tratamientos en el horno. Esto elimina típicas fuentes de defectos como descolgados de pintura, inclusiones o residuos, que podrían suponer un riesgo de contaminación en el caso de productos sensibles.

Al mismo tiempo se ahorra esfuerzo en materia de transporte interempresa, energía y costes que normalmente acarrea este tipo de tratamientos a posteriori. De este modo, el bidón láser no solo representa un sistema robusto y limpio, sino que también respalda los objetivos de sostenibilidad de las empresas.

El bidón mixto de acero: dos materiales, un solo sistema

Para sustancias agresivas o fuertemente permeantes, el bidón mixto de acero brinda una solución con protección de doble capa. Este combina una envoltura de acero pintada exteriormente con una bombona interior integrada de HDPE. Esto ofrece varias ventajas a la vez: el acero evita la permeación a través de la pared del bidón, mientras que el producto envasado únicamente entra en contacto con el plástico, por lo que se descarta la corrosión. La robusta envoltura confiere además al sistema una elevada estabilidad y también permite procesos sensibles, como el envasado en caliente, durante el que se debe evitar un colapso del envase.

**Una combinación imbatible:
El acero detiene la permeación
y el plástico impide la corrosión.**

El bidón láser mixto para requisitos flexibles

El bidón láser mixto representa un desarrollo consecuente que reúne las ventajas de ambos sistemas: la bombona interior de HDPE del bidón mixto de acero y el cuerpo exterior totalmente galvanizado del bidón láser. **Esta combinación está concebida para ámbitos de aplicación que exigen una alta pureza y una completa protección contra la corrosión, la permeación y las fugas.**



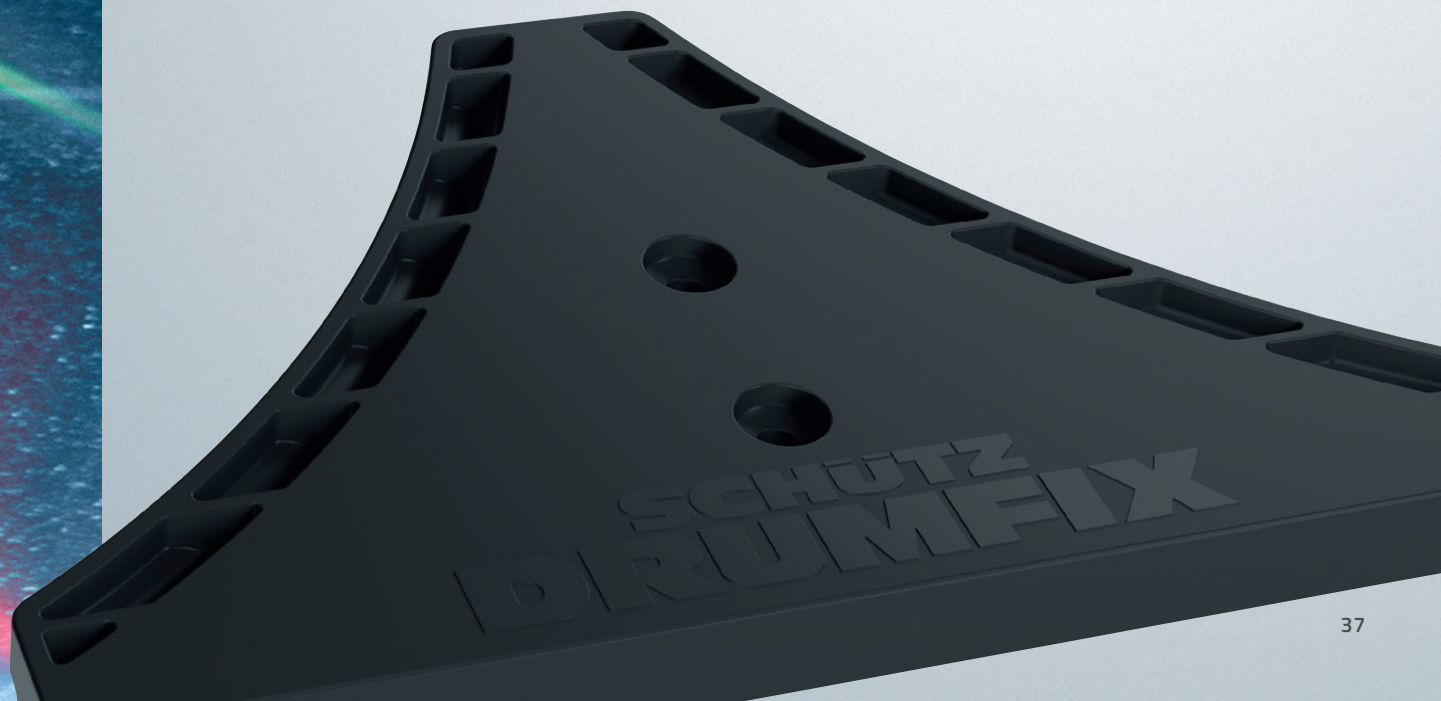
SCHÜTZ DRUMFIX – Aseguramiento de cargas procedente del sistema circular

Como complemento a nuestra gama de bidones, con SCHÜTZ DRUMFIX ofrecemos un sistema fiable y respetuoso con los recursos para asegurar los bidones de acero durante su transporte. **Este permite juntar de forma rápida y segura cuatro bidones en un palet, formando unidades de carga estables.** Para ello, los elementos se fijan en arrastre de forma al palet con unos tornillos especiales y se sujetan al agrafado inferior de los bidones. Dos flejes adicionales aseguran la unidad en la parte superior y en la inferior, incluso en condiciones de prueba extremas, como una inclinación del palet de hasta 45 grados.

DRUMFIX es sostenible por partida doble: los elementos se fabrican a partir de envases SCHÜTZ y, tras su uso, son retornados a través del SCHÜTZ TICKET SERVICE para su reutilización. ¿Película retráctil, cinchas o soportes metálicos? Ya no hacen falta. Resultado: menos residuos de envases y menos costes.



Con DRUMFIX sustituimos material convencional de un solo uso por una solución reutilizable salida de nuestro propio sistema circular.



Probada infinidad de veces, perfeccionada de forma continua:

Tecnología GREEN LAYER para todos los envases de plástico

Tras nuestros IBC y bidones de PE, ahora ya también nuestras nuevas series de jerrycans convencer por su excelencia tecnológica y la capacidad de rendimiento del acabado SCHÜTZ GREEN LAYER: desde 2024 integramos en nuestra producción de 3 a 6 capas de regranulado de alta calidad de nuestro propio sistema circular en la capa intermedia de los envases. De este modo reducimos la huella de CO₂ de forma medible. Los estándares de calidad y seguridad y las certificaciones para mercancías peligrosas de las variantes GREEN LAYER equivalen sin concesiones a los del respectivo envase de material nuevo.



La tecnología GREEN LAYER está probando su eficacia en la práctica diaria desde el inicio de la fabricación en serie. Las bombonas interiores de IBC y los bidones de PE con el acabado que respeta los recursos son hoy parte sustancial de nuestra cartera y los utilizan clientes de los sectores más dispares. Con la introducción de jerrycans GREEN LAYER en la interpack 2026 cerramos el círculo, al ofrecer soluciones de envasado que emplean material reciclado también para capacidades pequeñas, de 5 a 30 litros. Además, estructuralmente las soluciones SCHÜTZ GREEN LAYER ya están hoy inmejorablemente preparadas para las exigencias del Reglamento europeo sobre los envases (PPWR), que a partir de 2030 prescribe un contenido mínimo de material reciclado en los envases de plástico.

Con la introducción de jerrycans GREEN LAYER en la interpack 2026 cerramos el círculo, al ofrecer soluciones de envasado que emplean material reciclado también para capacidades pequeñas, de 5 a 30 litros.



Envasado sostenible sin concesiones

La tecnología GREEN LAYER se basa en nuestro proceso de moldeo por extrusión multicapa, con el que fabricamos todos los envases de plástico de SCHÜTZ de forma estándar con un mínimo de tres a seis capas. Estos se convierten en variantes GREEN LAYER con un contenido reciclado del 30% al incorporarles regranulado SCHÜTZ de alta calidad en la capa intermedia del contenedor. Como las capas interna y externa de los contenedores siguen siendo íntegramente de material nuevo de HDPE, el producto envasado y el medio ambiente entran en contacto exclusivamente con material nuevo.

Un aspecto crucial de nuestros envases GREEN LAYER es que el empleo de material reciclado no supone ningún menoscabo de la seguridad y la calidad. Estos cumplen las mismas exigencias que las series respectivas sin contenido reciclado, lo que incluye las certificaciones para mercancías peligrosas. Eso también facilita mucho el cambio: **quien ha usado hasta ahora nuestros nuevos envases, puede emplear productos SCHÜTZ GREEN LAYER equivalentes, ¡sin que el cliente tenga que pasar por largos procesos internos de aprobación!** Quien aparte de por un IBC GREEN LAYER se decante además por un palet totalmente de plástico, podrá así incrementar hasta el 68% la proporción total de plástico reciclado en su envase.

Regranulado del sistema circular propio

Para las series SCHÜTZ GREEN LAYER empleamos exclusivamente material reciclado de fabricación propia, con lo que mantenemos el control total del origen y la calidad. Para ello, en todo el mundo se retornan envases usados a través del SCHÜTZ TICKET SERVICE y en nuestros propios centros de reciclaje se transforman en regranulado de alta calidad, con olor neutro y color natural. Este se reincorpora de forma controlada a la producción de nuevos envases GREEN LAYER. De este modo generamos flujos de materiales estables que combinan la eficiencia económica y la medioambiental y aseguran a largo plazo la disponibilidad de materiales reciclados de alta calidad.





SCHÜTZ
GREEN LAYER TECHNOLOGY



**HIGH-QUALITY
RECYCLED PLASTIC**

Preparados ya para la Directiva PPWR 2030

Gracias a las múltiples capas de nuestros envases de plástico, creamos además el requisito técnico para seguir incrementando el contenido de material reciclado. Esto supone una ventaja decisiva para emplear también en el futuro nuestros productos GREEN LAYER, sin largos procesos de aprobación, cuando el Reglamento europeo sobre envases y residuos de envases (PPWR) prescriba a partir del 1 de enero de 2030 un contenido mínimo del 35% de material reciclado posconsumo para gran parte de los envases de plástico. Los envases SCHÜTZ GREEN LAYER ya están hoy tecnológicamente preparados para estas exigencias.

*Quien ha usado hasta ahora nuestros nuevos envases,
puede emplear productos SCHÜTZ GREEN LAYER
equivalentes, ¡sin que el cliente tenga que pasar por
largos procesos internos de aprobación!*



SCHÜTZ
GREEN LAYER
HIGH QUALITY RECYCLED PLASTIC



SCHÜTZ invierte en un ultramoderno centro de producción de IBCs en la planta matriz de BASF

BASF
We create chemistry

In situ, “just-in-time”

Nuestra base:

Una red global que lleva décadas creciendo y cuenta con más de 80 centros de producción y servicios y más de 8000 trabajadores. El nuevo emplazamiento en Ludwigshafen continúa de manera consecuente por este camino.

Sede de BASF en Ludwigshafen

Cuando se trata del suministro de envases industriales, BASF lleva confiando en SCHÜTZ ya desde los años sesenta. Esta colaboración está marcada por grandes hitos, como el desarrollo conjunto del primer IBC del mundo. Ahora celebramos juntos el siguiente paso para ampliar la cooperación: en marzo de 2026 firmamos un contrato de emplazamiento relativo a la construcción de un centro de producción y almacenamiento de IBC, altamente automatizado, directamente en la planta matriz de BASF en Ludwigshafen.

De esta alianza estamos orgullosos con razón. Llevamos más de 60 años colaborando estrechamente con BASF. Juntos hemos marcado una evolución que no solo afecta a la cooperación entre BASF y SCHÜTZ. El Intermediate Bulk Container es un producto fruto de la colaboración en los años setenta y, desde entonces, se ha convertido en el envase industrial estándar en todo el mundo. Con un nuevo centro de SCHÜTZ directamente en la planta matriz de BASF en Ludwigshafen, en el futuro entrelazaremos aún más estrechamente nuestros procesos en materia de infraestructuras y logística.

Más cerca imposible

La planta prevista contiene superficie de producción y de almacenamiento y se emplazará en una parcela que linda directamente con el recinto fabril del centro integrado de BASF. La pieza clave de la nueva construcción será una ultramoderna instalación totalmente automatizada para la fabricación de IBC. Esta se completa con un almacén de envases digitalizado directamente conectado a la producción. El resultado: un suministro en tiempo ajustado las 24 horas los 7 días de la semana y un máximo grado de seguridad del suministro para el emplazamiento de BASF. El inicio de las obras está previsto para el tercer trimestre de 2026.

“Con el asentamiento de SCHÜTZ en las inmediaciones de nuestro recinto fabril generamos un máximo grado de seguridad del suministro para el emplazamiento. La conexión e integración física permite que las rutas de transporte sigan siendo cortas y reaccionar con flexibilidad las 24 horas del día a las cambiantes necesidades en nuestros centros de producción e instalaciones.”

Uwe Lohr, Senior Vice President Global Indirect Procurement de BASF SE

Lógicamente, también estamos atentos a todo el ciclo de los envases. En consonancia con nuestra gestión verde del ciclo de vida, seguir expandiendo la reutilización, el acondicionamiento y el reciclaje de contenedores de embalaje usados in situ forma parte sustancial del concepto.

“El estudiado emplazamiento de socios de tantos años y la inversión en capacidad de producción en las proximidades de los centros generan ventajas estructurales decisivas para nuestra planta matriz. Integrar la fabricación de IBC en nuestros ciclos de materiales y de producción refuerza a largo plazo nuestra competitividad.”

Helmut Winterling, Presidente de Centros Integrados Europeos de BASF SE

Esto sí es una verdadera asociación

Una colaboración como esta muestra lo que SCHÜTZ representa como empresa:

“Este proyecto no solo lanza una contundente señal para un desarrollo del emplazamiento con vistas al futuro, sino que también representa soluciones in situ altamente eficientes específicas para cada cliente y la continua consolidación de nuestro papel como socio estratégico de la industria.”

Roland Strassburger, consejero delegado del Grupo SCHÜTZ





CIRCULAR
ECONOMY MEETS
TECHNOLOGY

¡Ahora todas las novedades de la feria se pueden vivir online!

Lo más destacado en productos e innovaciones en nuestro sitio web.



No solo viva nuestras novedades en directo en el stand, ahora también lo puede hacer de forma digital. Le mostramos cómo la más moderna tecnología y los ciclos cerrados de materiales van de la mano para marcar nuevas pautas en cuestión de calidad, seguridad y rentabilidad.



Descubra ahora todas las novedades:
www.schuetz.net/innovations