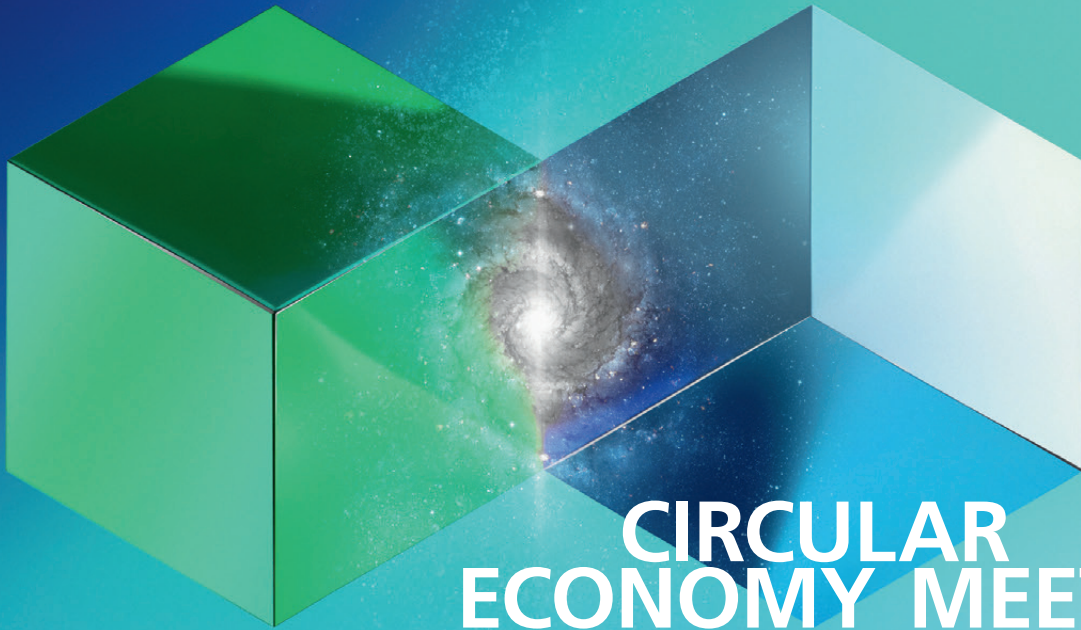


**SCHÜTZ**

# news



**CIRCULAR  
ECONOMY MEETS  
TECHNOLOGY**

8

PACKAGING SYSTEMS

## **CIRCULAR ONE**

- La nouvelle solution intégrale de
- SCHÜTZ pour un cycle d'emballage hautement performant



ÉDITION SPÉCIALE  
interpack 2026

# Contenu

## PACKAGING SYSTEMS

- 4 Emballages innovants **pour une performance maximale dans le cycle des emballages**
- 8 **CircularOne**: La nouvelle solution intégrale de SCHÜTZ pour un cycle d'emballage hautement performant
- 16 Circular Economy meets Technology: **Extension constante de notre présence internationale**
- 20 Plus de diversité, plus de flexibilité: **SCHÜTZ développe de façon ciblée sa gamme de jerricans**
- 24 Absence de contamination, durabilité, efficacité: **SCHÜTZ IMPELLER pour une homogénéisation des produits visqueux dans l'IBC fermé**
- 28 Répartition optimale des charges, conçue pour le convoyage automatisé – **La palette en acier à 3 semelles entre en production de série**
- 30 **Plus de protection lors de l'utilisation du chariot élévateur**: Nouvelle solution composite pour les structures inférieures des palettes en acier
- 32 Double protection incendie, facilité d'utilisation: **Notre nouvel IBC pour produits sensibles**
- 34 **Fûts en acier, une solution bien pensée**: Sécurisation efficace du transport et vaste gamme de fûts en acier pour exigences élevées
- 38 Éprouvée des millions de fois, sans cesse optimisée: **La technologie GREEN LAYER pour les emballages plastique**
- 42 **Sur site et en flux tendu**: SCHÜTZ investit dans un site de production d'IBC ultramoderne au siège de BASF

## 4

Circular Economy meets Technology: découvrez, lors du salon international de référence à Düsseldorf, comment SCHÜTZ met en œuvre une économie circulaire efficace pour les IBC, les fûts et les jerricans grâce à des technologies et des services innovants.



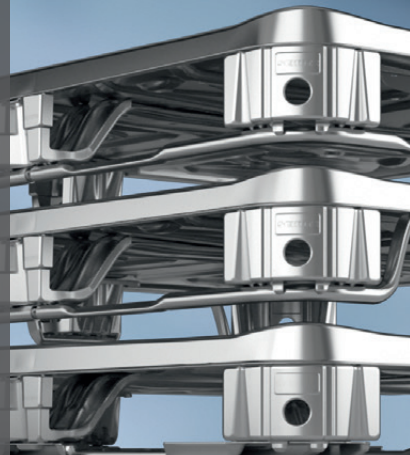
## 20

Avec ses formes optimisées et une structure à 6 couches, la nouvelle série SC2 offre une flexibilité maximale pour répondre aux besoins spécifiques des marchés européen et nord-américain.



## 30

Une plus grande longévité grâce à une structure inférieure optimisée: des ergots d'encliquetage innovants sur le plateau et les pieds d'angle préviennent les déformations et prolongent la durée de vie des palettes pour un plus grand nombre de rotations dans le système en circuit fermé.





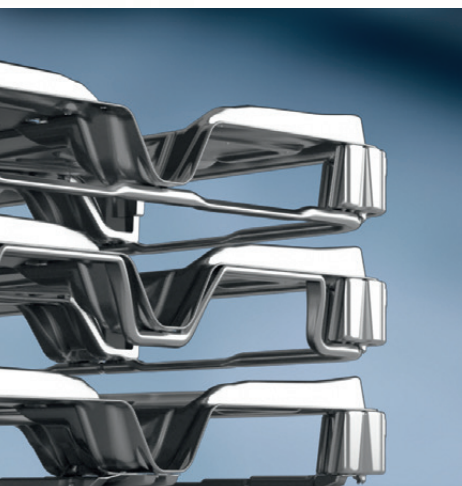
# 8

Avec la plateforme CircularOne, bénéficiez d'un service complet et efficace qui combine parfaitement la reprise, le reconditionnement et la livraison de vos emballages industriels.



# 16

Une logistique durable à l'échelle mondiale : notre réseau en pleine expansion propose des solutions locales et un bilan carbone optimisé pour l'ensemble du cycle de vie des emballages.



### MENTIONS LÉGALES

- Éditeur: Schütz GmbH & Co. KGaA  
Schützstraße 12, D-56242 Selters  
Tél.: +49 2626 77 0, E-mail: info1@schuetz.net  
www.schuetz.net
- Rédaction: Schütz Corporate Marketing (Veit Enders, Melanie Ievolo)
- Texte: additiv pr GmbH & Co. KG (Marius Schenkelberg), www.additiv-pr.de
- Organisation: Bauch & Müller Werbeagentur GmbH, www.bauch-mueller.de
- Imprimerie: Druckerei Hachenburg PMS GmbH, www.druckerei-hachenburg.de
- Source: www.shutterstock.com, BASF SE

# Emballages innovants pour une performance maximale dans le cycle des emballages

Tous les trois ans, le salon interpack de Düsseldorf est le rendez-vous incontournable de l'industrie mondiale de l'emballage. En tant que plus grand salon professionnel au monde et plateforme de référence pour l'innovation, les technologies et les échanges autour des thématiques d'emballage, il représente pour SCHÜTZ bien plus qu'une simple présence sur un salon : il nous offre l'occasion de faire découvrir nos solutions d'emballage, de recueillir des retours d'expérience des utilisateurs et de concevoir avec eux les réponses aux exigences de demain. Cette année, notre présence s'articule autour du thème «Circular Economy meets Technology».

Derrière ce message se cache une approche stratégique claire et durable : pour mettre en œuvre une économie circulaire réellement efficace et globale, il est indispensable de s'appuyer sur des technologies de pointe. Nous en fournissons une illustration concrète à travers nos nombreuses innovations dans les domaines des IBC, fûts, jerricans et services.

**P**our SCHÜTZ, performance économique et bénéfice écologique ne s'excluent pas mutuellement. Au contraire, dans une solution technique réellement aboutie, ils représentent les deux faces d'une même médaille. Cette conviction se reflète dans notre leitmotiv pour le salon interpack 2026 et façonne l'ensemble du portefeuille SCHÜTZ. Nos solutions globales sont synonymes de qualité optimale et d'une sécurité qui ne souffre aucun compromis.

Sous la devise «Circular Economy meets Technology», nous rendons cette approche tangible lors de notre présence sur le salon. Quatre principes fondamentaux guident notre démarche pour offrir une efficacité maximale à nos clients.

## CIRCULAR BY DESIGN

La pratique montre clairement que pour rendre les emballages durables, il ne suffit pas de se concentrer sur des aspects isolés.

**Grâce à une efficacité maximale, une excellence technologique indéniable et une véritable économie circulaire, nous maîtrisons l'ensemble du cycle de vie de nos emballages industriels, depuis le développement et la production jusqu'à la collecte et au reconditionnement.**



# CIRCULAR ECONOMY MEETS TECHNOLOGY

Certes, l'utilisation de matières recyclées améliore significativement le bilan environnemental, mais cela ne doit jamais se faire au détriment de la sécurité et de la performance. C'est pourquoi nous concevons nos emballages comme des solutions globales et accordons toute notre attention au principe de circularité dès leur développement. Ils sont pensés dès l'origine pour une recyclabilité réelle et sans compromis.



## interpack

PROCESSING & PACKAGING  
7 TO 13 MAY 2026  
DÜSSELDORF

HALL 10 | STAND D22 | E34

**Avec plus de 80 sites de production et de service, nous garantissons à nos clients une fiabilité d'approvisionnement totale et une flexibilité maximale à l'échelle mondiale.**

## ENGINEERED FOR EXCELLENCE

Cette ligne directrice illustre notre pilier technique où un savoir-faire approfondi et une étroite interaction entre compétence en matière de production et de produit s'imbriquent parfaitement. Notre grande capacité de production intégrée qui inclue la fabrication d'outils, de machines et d'installations en interne, et notre leadership technologique dans l'extrusion-soufflage multicouche, garantissent le respect des normes de qualité internationales.

## GLOBAL COMMITMENT

**Pour réduire les distances de transport, utiliser efficacement les ressources et fermer systématiquement les flux de matières à l'échelle mondiale, une infrastructure solide est indispensable.**

## GLOBAL COMMITMENT

C'est pourquoi nous développons le réseau SCHÜTZ en continu. Grâce à des investissements constants et à l'intégration stratégique de nouveaux partenaires, nous renforçons en permanence notre présence internationale. Avec plus de 80 sites de production et de service, nous garantissons à nos clients une fiabilité d'approvisionnement totale et une flexibilité maximale à l'échelle mondiale.

## CLOSING THE LOOP TOGETHER

**Nous concevons avec nos clients des cycles d'emballage hautement performants qui incluent l'approvisionnement, la collecte au niveau mondial, le reconditionnement et le recyclage au sein de notre réseau.** Cela garantit un contrôle total des processus, des standards de qualité élevés et constants ainsi qu'une sécurité d'approvisionnement maximale. Nous regroupons cette approche intégrée sous notre nouvelle offre circulaire CircularOne. Sur le nouveau portail [www.schuetz-ticket-service.net](http://www.schuetz-ticket-service.net), l'intégralité de nos services est regroupée sur un seul site. Vous pourrez y soumettre des demandes spécifiques à votre pays ou personnalisées, et bénéficier d'une économie circulaire simple et transparente auprès d'un seul et même prestataire.



ENGINEERED FOR  
EXCELLENCE



CIRCULAR BY DESIGN

CLOSING  
THE LOOP  
TOGETHER

### Découvrez SCHÜTZ au salon interpack

À l'occasion du salon interpack 2026, SCHÜTZ se présente dans le hall 10 (stand D22 | E34) avec un concept d'exposition cohérent. Sur plus de 500 mètres carrés répartis sur deux niveaux, l'espace d'exposition constitue le cadre idéal pour des échanges professionnels dans une atmosphère détendue. De grands écrans LED mettent en scène les détails techniques et les innovations produits à travers des animations de haute

qualité, tandis que de nombreux modèles issus de nos gammes IBC, PE, fûts acier et jerricans permettent de se faire une idée précise de nos solutions. L'échange humain est au cœur de notre présence au salon.

**Notre équipe est à votre disposition pour vous fournir un aperçu détaillé de l'ensemble de notre gamme, nos nouveautés, CircularOne et l'économie circulaire globale.**



**SCHÜTZ  
TICKET SERVICE**



# CIRCULAR ONE

**La nouvelle solution  
intégrale de SCHÜTZ pour  
un cycle d'emballage  
hautement performant**



# CIRCULAR ONE

THE COMPLETE  
PACKAGING SOLUTION.

La demande pour des emballages durables et performants ne cesse de croître. C'est précisément la raison pour laquelle nous présentons CircularOne, un nouveau service global en circuit fermé qui regroupe l'ensemble des prestations sur une seule plateforme : collecte, réutilisation, reconditionnement, recyclage et approvisionnement en emballages industriels reconditionnés. L'intégration dans des systèmes de circuits ouverts ou fermés individualisés, le tout-en-un, une sécurité de planification et d'approvisionnement maximale ainsi qu'un véritable gain d'efficacité sont garantis.



# SCHÜTZ TICKET SERVICE



**P**iloter aujourd'hui des chaînes logistiques au niveau international implique de relever de nombreux défis. Le durcissement de la réglementation, notamment la nouvelle directive européenne sur les emballages et les déchets d'emballages (PPWR), la nécessité d'une efficacité optimisée des ressources et la complexité croissante des chaînes d'approvisionnement internationales accentuent la pression sur les coûts, la qualité et la conformité. Il devient essentiel de disposer de solutions qui répondent à la fois aux exigences économiques, écologiques et légales. Nous poursuivons cette approche depuis les années 1970 et développons à présent notre stratégie de reconditionnement CircularOne éprouvée vers une solution système intégrée.

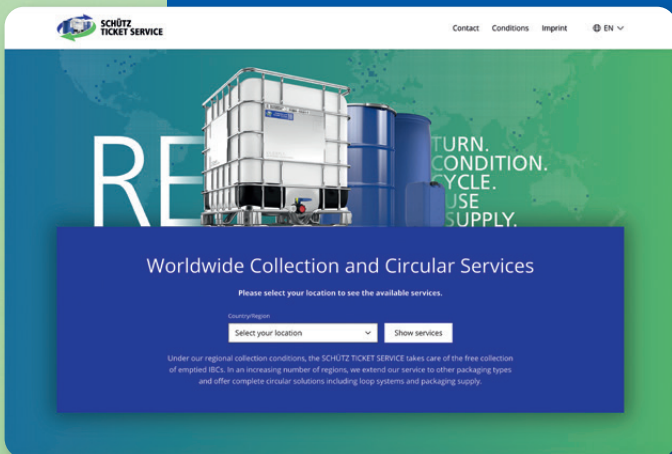
## Une seule demande pour tous les emballages du circuit

Le SCHÜTZ TICKET SERVICE constitue un point d'entrée accessible et centralisé dans le cycle des matériaux. Nous allons compléter progressivement dans les différents pays la collecte et le reconditionnement d'IBC vidangés par la reprise de fûts acier et plastique, et de jerricans. Les clients peuvent ainsi demander en effectuant une seule démarche la collecte de l'ensemble de leurs emballages industriels vides. Pour pouvoir offrir ce service, nous développons continuellement notre réseau mondial par l'intégration ciblée de leaders locaux du reconditionnement, d'abord en Europe, puis sur d'autres continents.

Le nouveau portail est accessible à l'adresse suivante :

**[www.schuetz-ticket-service.net](http://www.schuetz-ticket-service.net)**.

Les personnes intéressées y trouveront l'ensemble des prestations disponibles réunies sur un seul portail et pourront formuler des demandes spécifiques à leur pays et leurs besoins individuels.



Indépendamment du fabricant, nous proposons dans de nombreux pays la reprise des :



Nous développons continuellement notre réseau mondial par l'intégration ciblée de leaders locaux du reconditionnement, d'abord dans toute l'Europe, puis sur d'autres continents.



**IBC :** un service standardisé au niveau mondial



**Fûts acier et plastique :** une reprise dans les règles de l'art



**Jerricans :** des solutions efficaces notamment pour les petites unités d'emballage



### Reconditionnement & recyclage de pointe

Pour le reconditionnement des emballages collectés, nous utilisons les procédés les plus avancés, adaptés au type de contenant: réutilisation des IBC, procédés de lavage professionnels et reconditionnement complet des fûts en acier avec remise en peinture.



Qualité contrôlée et certifiée

Les contenants et composants plastique non réutilisables en l'état sont acheminés vers nos centres de recyclage de pointe, où ils sont transformés en regranulat PEHD de haute qualité qui réintègre le cycle des matériaux notamment par le biais de nos emballages durables GREEN LAYER.

Des conteneurs GREEN LAYER	<b>RecyClass</b> <b>30%</b> <b>RECYCLED PLASTIC</b>
Processus contrôlés et certifiés	<b>RecyClass</b> <b>RECYCLING PROCESS</b> EN 15343



# Des modèles circulaires sur mesure pour chaque chaîne d'approvisionnement

CircularOne regroupe toutes les étapes, de la logistique de collecte au recyclage de haute qualité. Pour une intégration optimale de ces services dans chaque chaîne d'approvisionnement, nous proposons deux modèles circulaires sur mesure.



## SCHÜTZ Open Loop Service

Avec le SCHÜTZ Open Loop Service, nous créons un équilibre intelligent entre vos retours d'emballages et vos besoins en emballages. Un grand nombre des emballages retournés diffèrent, en type et en spécifications, de vos propres besoins, et ne sont donc que partiellement adaptés à une réutilisation directe dans votre système en circuit fermé. **Grâce à des processus de reconditionnement et de recyclage ultramodernes, nous transformons ces flux hétérogènes en une offre de produits et de livraisons homogène, adaptée aux exigences du client.** Vous bénéficiez de livraisons garanties d'emballages reconditionnés ou d'emballages neufs contenant une part de matériaux recyclés (GREEN LAYER) sur la base d'accords de service clairement définis pour une grande sécurité de planification et d'approvisionnement.

### INBOUND

Retour de différents types d'emballages avec des spécifications variées



**Transformation par un reconditionnement et un recyclage global au niveau mondial**



### OUTBOUND

Un portefeuille-produits adapté aux besoins du client avec des qualités et des spécifications homogènes



## SCHÜTZ Closed Loop Service

Le SCHÜTZ Closed Loop Service se concentre sur la préservation de la valeur de votre parc d'emballages. En tant que partenaire intégré au circuit, nous assurons la reprise efficace et le reconditionnement de votre portefeuille d'emballages en vue de leur réutilisation dans un circuit fermé. **Ce service convient particulièrement aux entreprises générant régulièrement des volumes de rotation importants et homogènes dont la logistique peut être organisée en chargements de camions complets.** Les contenants sont collectés via le SCHÜTZ TICKET SERVICE et reconditionnés dans notre site de service à proximité, selon les standards les plus modernes. Nous vous restituons ensuite le même type d'emballage dans un rapport de 1 pour 1. Les emballages non reconditionnables peuvent être facilement remplacés par des emballages neufs ou des emballages reconditionnés alternatifs.

### INBOUND

Portefeuille de retours homogène



**Préservation de la valeur par reconditionnement local**



### OUTBOUND

Emballages d'origine, reconditionnés pour une nouvelle utilisation

# Tous les services regroupés sur un portail

**A**fin d'optimiser au maximum la gestion des emballages, nous regroupons l'ensemble des services CircularOne sur notre nouvelle plateforme [www.schuetz-ticket-service.net](http://www.schuetz-ticket-service.net). Sur le portail, il est possible de demander en quelques clics une collecte, une prestation de recyclage ou une livraison en fonction de la localisation.



Sélectionnez votre site et la prestation souhaitée



### Service de collecte

Demandez l'enlèvement de vos emballages vides directement sur votre site.



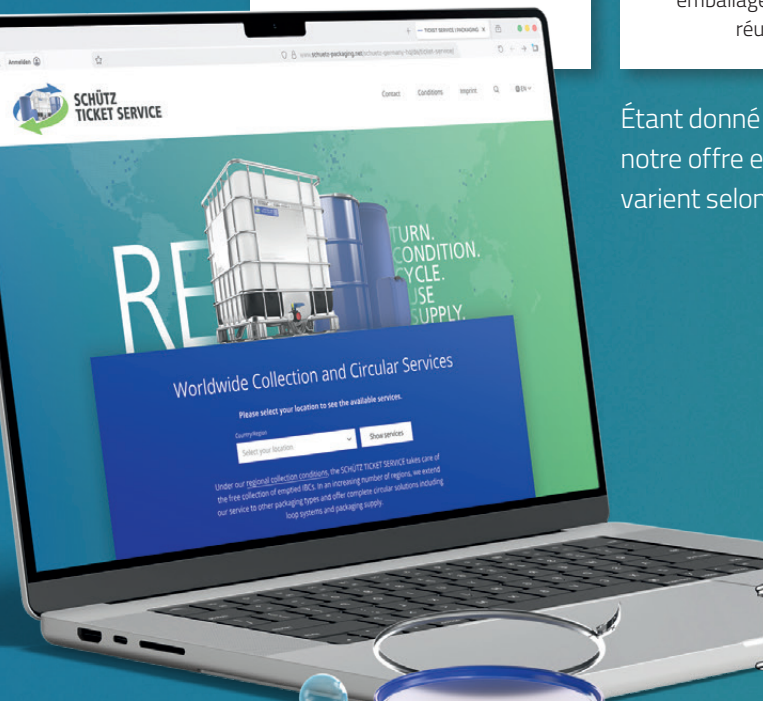
### Service de reconditionnement

Lavage, rebottling ou reconditionnement de vos emballages en vue de leur réutilisation.



### Fourniture d'emballages

Neufs intégrant une proportion de recyclat ou reconditionnés: recevez des emballages issus de l'ensemble de notre gamme.



Étant donné que nous développons notre réseau et notre offre en permanence, les services disponibles varient selon le pays et la région.



# www.schuetz-ticket-service.net

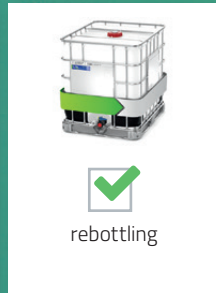
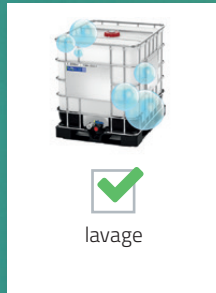
**AVANTAGE INDÉNIABLE :**  
un point d'accès central  
pour tous les sites et  
types d'emballages.

## Service de collecte – Exemple



Notre service mondial de collecte des IBC établit des standards depuis des décennies. Dans un nombre croissant de régions, il intègre les fûts et les jerricans.

## Service de reconditionnement – Exemple



Outre le rebotting d'IBC à l'échelle mondiale, nous proposons des services spécifiques selon les pays, comme le lavage professionnel des emballages ou le reconditionnement complet, avec débosselage et remise en peinture, des fûts en acier.

## Fourniture d'emballages – Exemple



Avec ou sans retour d'emballages, nous proposons des solutions sur mesure pour vous permettre d'atteindre vos objectifs économiques et écologiques.



1

SCHÜTZ Container Systems, Inc.  
ÉTATS-UNIS – KENOSHA



4

VATEN / EMBALLAGE / HANDEL  
**JAGER & ZN. B.V.**  
PAYS-BAS – 2 SITES



5

**SCANDRUMS**  
SUÈDE – KUNGSBACKA  
DANEMARK – SONDERSO



2



ÉTATS-UNIS – POSEN



6



ESPAGNE – GUADALAJARA



7



FRANCE – 5 SITES



3

SCHÜTZ ELSA, S.A. de C.V.  
MEXIQUE – PESQUERÍA



8



ARABIE SAOUDITE – AL JUBAIL

- Nouveau site de production
- Nouveau site de services



SCHÜTZ Container Systems Pvt. Ltd.  
INDE – DAHEJ



SCHÜTZ Vietnam Company Limited  
VIETNAM – PHÚ MY

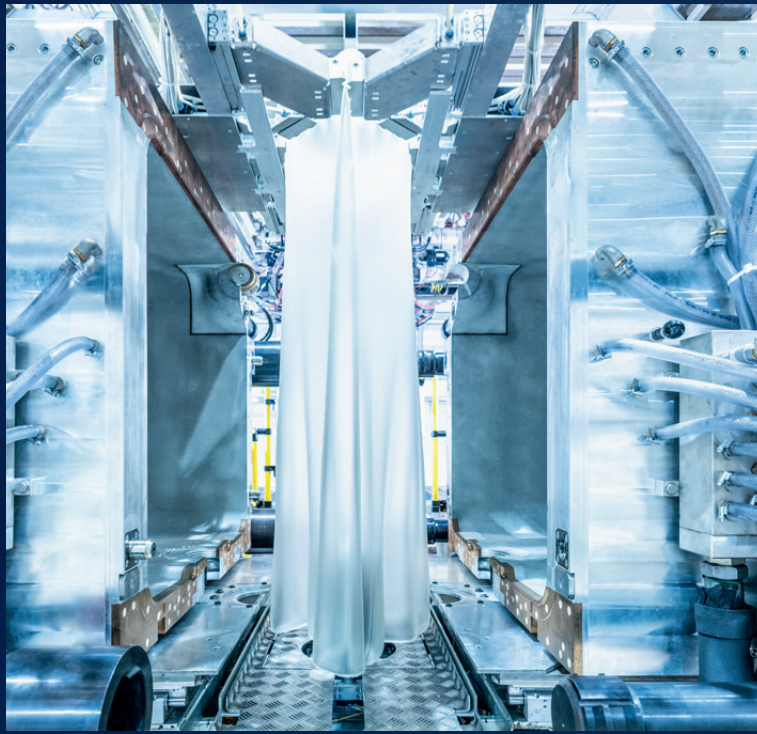
# Circular Economy meets Technology : **Extension constante de notre présence internationale**

Un réseau mondial solide est pour nous la condition sine qua non pour offrir à nos clients une performance technologique maximale et mettre en œuvre une véritable économie circulaire. En ouvrant de nouveaux sites de production et de services, et en intégrant de manière ciblée des spécialistes de premier plan du reconditionnement des emballages, nous sommes en mesure d'offrir à nos clients de nouveaux avantages dans de nombreuses régions : des distances de transport réduites, un bilan carbone nettement amélioré et des solutions locales sur mesure pour l'ensemble du cycle de vie des emballages industriels, de l'approvisionnement fiable à la reprise sécurisée.



CONTAINERSAVE  
DRUMSAVERS

AUSTRALIE – MELBOURNE



### Nouveaux sites de production : SCHÜTZ poursuit sa croissance intercontinentale

Chacun de nos nouveaux sites de production répond à un objectif clair : une proximité maximale avec le client. Aux États-Unis, nous avons concrétisé cet objectif avec notre nouvelle usine de 34 000 mètres carrés à **Kenosha** (Wisconsin). En plus de la production d'IBC et de fûts plastique pour le Midwest, nous avons étendu le site à l'automne 2025 en y implantant une installation de reconditionnement. Au Mexique, sur le site moderne de **Pesqueria**, nous regroupons pour la première fois la fabrication de fûts en acier et de Fiber Drums pour approvisionner le nord du pays en effectuant des trajets nettement plus courts.

En Asie, nous poursuivons également l'extension de nos capacités : à **Dahej**, en Inde, nous produisons depuis 2024 des IBC et des fûts plastique à bondes, ce qui représente pour les clients locaux une réduction considérable en coûts logistiques et en émissions de CO<sub>2</sub>. Nous y proposons également le fût à bondes F2 équipé d'un anneau de préhension supplémentaire qui

### Chacun de nos nouveaux sites de production répond à un objectif clair : une proximité maximale avec le client.

facilite le maniement. À **Phú My** au Vietnam, un nouveau site de production d'IBC et de fûts en PE entrera en service au deuxième trimestre 2026. Un autre centre de services acier SCHÜTZ nouvellement implanté assure en outre l'approvisionnement de la région en composants en acier. Avec notre partenaire **National Plastic Factory (NPF)**, nous renforçons davantage notre réseau en Arabie saoudite. Une nouvelle usine prévue à Al Jubail garantira des délais de livraison nettement plus courts et une plus grande sécurité d'approvisionnement dans la région du Golfe.



### Développement de l'expertise en reconditionnement

Rien qu'en Europe, nous avons récemment étendu notre réseau de 28 sites de reconditionnement supplémentaires. Pour ce faire, nous intégrons de manière ciblée des experts du reconditionnement solidement implantés depuis des décennies dans leurs marchés. Outre les partenariats conclus de longue date, notamment avec **DUO Emballages en France** ou **Remitack en Belgique**, nous avons acquis la société **Jager & Zn. B.V. (Pays-Bas)**. En **Scandinavie**, notre participation majoritaire dans **ScanDrums** garantit une offre complète de services, tandis que sur la péninsule Ibérique, nous renforçons notre présence grâce à notre joint-venture avec **Gestión Integral de Envases (GIE)**.

Sur d'autres continents, nous poursuivons également l'extension de notre réseau : aux **États-Unis**, les parts acquises de notre partenaire de longue date **Fibre Drum Sales (FDS)** augmente les capacités de reconditionnement dans la région de Chicago. En **Australie**, avec **ContainerSave** et **DrumSavers** nous densifions notre réseau de services et de recyclage dans la région de Melbourne.

### Conclusion : un circuit fermé

Toutes ces ouvertures, partenariats et acquisitions servent un objectif prioritaire : reconstituer l'ensemble du cycle des emballages de manière locale et efficace au sein de notre propre réseau. Nous mettons cette force au service de notre offre de services pour les emballages, qui comprend l'approvisionnement fiable, la reprise et le reconditionnement par un seul et même prestataire.

**Rien qu'en Europe, nous avons récemment étendu notre réseau de 28 sites de reconditionnement supplémentaires.**

Plus de diversité,  
plus de flexibilité :

# SCHÜTZ développe de façon ciblée sa gamme de jerricans

Les fournisseurs d'emballages pour différents marchés et secteurs doivent en permanence faire évoluer et élargir leur portefeuille-produits. Grâce à des extensions ciblées de notre gamme de jerricans, nous créons de nouvelles possibilités, sans renoncer aux solutions éprouvées. Formes optimisées, formats supplémentaires et structures multi-couche cohérentes pouvant atteindre 6 couches font des nouveaux jerricans SC2 une solution polyvalente, à la fois pour le marché européen et nord-américain.



5 litres

6 litres

10 litres

11 litres

**Q**ue ce soit dans l'industrie alimentaire, le secteur de la chimie ou de l'agriculture, les exigences envers les jerricans sont plus élevées que jamais. Afin de les satisfaire au mieux, nous avons développé la nouvelle gamme de jerricans SC2. Elle s'inscrit parfaitement dans la continuité de la série SC1, qui a largement fait ses preuves, et constitue une nouvelle étape dans l'alliance entre technologie et économie circulaire.

**Extérieurement, la différence est immédiatement visible: au lieu des nervures habituellement présentes sur les arêtes, la série SC2 arbore une surface lisse et indéformable. Cela permet d'agrandir la surface d'étiquetage tout en optimisant l'utilisation des matériaux.** Les avantages bien connus de la série SC1, comme par exemple l'empilabilité par emboîtement des parties supérieure et inférieure, ont été intégralement conservés.

## Différents formats pour différents marchés

En plus des conteneurs SC1 bien établis et toujours disponibles comme standard UN fiable pour de nombreuses applications, la gamme SC2 comprend des formats intermédiaires de 6, 11, 12, 22,5 et 27,5 litres. Pour l'Amérique du Nord, SCHÜTZ propose ses jerricans dans des volumes de 5 et 6 gallons, courants outre-Atlantique. Le jerrican dit F-Style, d'une capacité de 2,5 gallons, a été spécialement conçu pour répondre aux exigences de l'agriculture américaine. Sa forme se distingue de celle des séries SC1 et SC2 et il est doté d'une poignée surélevée pour une prise en main optimale.

**Le jerrican dit F-Style, d'une capacité de 2,5 gallons, a été spécialement conçu pour répondre aux exigences de l'agriculture américaine.**



12 litres

15 litres

20 litres

22,5 litres

25 litres

27,5 litres

30 litres

### Trois à six couches pour une protection maximale

Les lignes de production hautement automatisées, de notre centre de compétence de Selters, garantissent une qualité de fabrication constante et élevée. Nos jerricans sont fabriqués de série selon un procédé d'extrusion-soufflage à 3 couches. Pour les applications particulièrement exigeantes, une variante à 6 couches est également disponible pour les jerricans de 20, 22,5, 25, 27,5 et 30 litres ainsi que pour le jerrican F-Style.

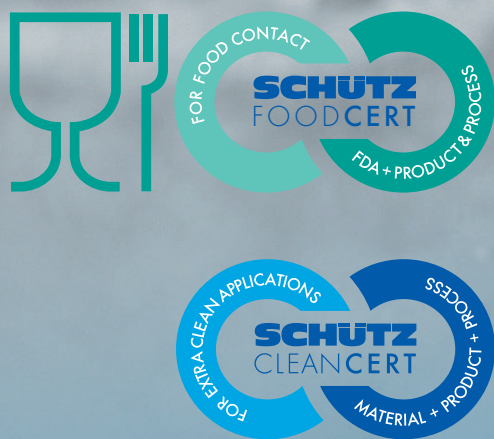
**Cette version intègre une barrière EVOH ultra performante, qui protège efficacement le contenu contre la perméation des gaz et des substances volatiles, tout en prolongeant significativement la durée de conservation des produits sensibles et de haute qualité, tels que les additifs alimentaires ou les produits chimiques.** Solution sans PFAS, cette barrière répond d'ores et déjà aux exigences de la future réglementation relative aux PFAS.

**Solution sans PFAS, cette barrière répond d'ores et déjà aux exigences de la future réglementation relative aux PFAS.**



Les jerricans à 3 et 6 couches sont également disponibles en version GREEN LAYER qui intègre des regranulats SCHÜTZ de haute qualité dans sa couche intermédiaire. Les couches intérieure et extérieure restent entièrement composées de PEHD vierge, de sorte que le produit conditionné et l'environnement n'entrent en contact

qu'avec du matériau neuf. **Les emballages GREEN LAYER répondent donc aux mêmes exigences de qualité et de sécurité que les séries conventionnelles, tout en apportant une contribution significative à la préservation des ressources et à la durabilité.**



### Homologation FSSC pour des exigences de pureté particulières

Pour les applications nécessitant un niveau de pureté particulièrement élevé, SCHÜTZ met à disposition ses standards éprouvés FOODCERT et CLEANCERT. Les emballages FOODCERT sont conformes aux exigences de l'industrie alimentaire, tandis que les modèles CLEANCERT répondent aux critères les plus stricts en matière de pureté technique. Les deux variantes reposent sur une certification exhaustive du système selon la norme FSSC 22000 qui couvre le produit final, les matériaux utilisés et l'ensemble du processus de production.



Absence de contamination, durabilité, efficacité

# **SCHÜTZ IMPELLER pour une homogénéisation des produits visqueux dans l'IBC fermé**


Pour les entreprises, obtenir un brassage homogène de produits visqueux sans ouvrir l'emballage relève du défi. L'IMPELLER à usage unique de SCHÜTZ a été conçu précisément dans ce but. Pour se conformer au plus grand nombre d'applications possible, notre gamme comprend deux modèles. Grâce à leur recyclabilité systématique, ils s'inscrivent parfaitement dans le thème que nous avons choisi pour le salon interpack de cette année: «Circular Economy meets Technology».

**P**our le traitement des liquides visqueux, un brassage homogène est indispensable à une qualité constante des produits. L'utilisation des malaxeurs conventionnels en acier inoxydable nécessitent l'ouverture du conteneur de transport, ce qui peut favoriser l'introduction de particules étrangères et entraîner des opérations de nettoyage



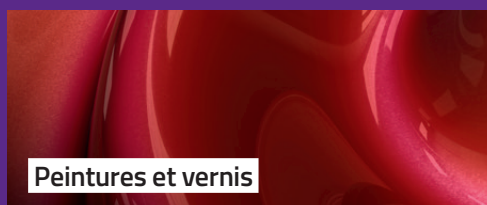
coûteuses. Avec le SCHÜTZ IMPELLER, ces deux contraintes disparaissent: directement intégré en usine dans l'IBC, le malaxeur à usage unique permet le brassage de produits sensibles tout en maintenant le conteneur fermé. Les risques de contamination peuvent ainsi être évités de manière efficace.

Dès l'ouverture d'un conteneur de transport, des particules étrangères peuvent y pénétrer et altérer significativement la qualité du produit – le SCHÜTZ IMPELLER élimine totalement ce risque.



**Les malaxeurs IMPELLER sont disponibles pour les ECOBULK de 560 à 1 250 litres et peuvent être facilement raccordés aux systèmes d'entraînement existants. La qualité du produit reste constante, depuis son conditionnement jusqu'à son prélèvement.**

Le SCHÜTZ IMPELLER est particulièrement adapté aux produits conditionnés qui doivent être malaxés ou mélangés avant leur prélèvement, tels que :



**Peintures et vernis**



**Adhésifs et produits d'étanchéité**



**Engrais et produits phytosanitaires**



**Produits de haute viscosité**

## Deux variantes pour répondre à diverses exigences

Afin de répondre de manière optimale aux besoins de diverses applications, nous proposons l'IMPELLER avec deux profils de pales différents :

**Le malaxeur à godets** est conçu pour effectuer un malaxage puissant et homogène, idéal pour les applications nécessitant un brassage intensif.

**Le malaxeur à ailettes**, a été élaboré en s'appuyant sur la Computational Fluid Dynamics (CFD - Analyses numériques de dynamique des fluides) pour les entraînements à faible vitesse. Son profil optimisé assure une répartition uniforme des pigments et additifs, et permet la dissolution complète des sédiments, même à faible vitesse. Les pertes de produit sont ainsi réduites au minimum.



## Partie intégrante d'un cycle fermé

Les deux variantes sont fabriquées à partir de plastique 100 % recyclé. Après utilisation, elles sont retournées avec l'IBC par le biais du SCHÜTZ TICKET SERVICE, et intégralement recyclées. En tant qu'élément d'un système fonctionnant en circuit fermé, elles s'intègrent parfaitement dans notre approche «Circular by Design» qui vise à réduire les déchets et préserver les ressources tout en contribuant à la production de recyclats de haute qualité.

Répartition optimale des charges,  
conçue pour le convoyage automatisé

# La palette en acier à 3 semelles entre en production de série

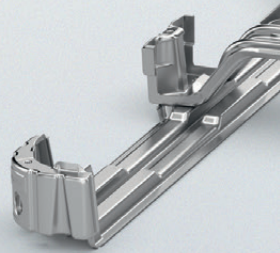
Processus logistiques automatisés, marchandises lourdes, entrepôts à hauts rayonnages : les exigences imposées aux palettes d'IBC ont fortement augmenté ces dernières années. Avec notre nouvelle palette en acier à 3 semelles, nous apportons une réponse qui allie stabilité, sécurité des processus et rentabilité. À partir du troisième trimestre de cette année, cette palette spécialement conçue pour répondre à ces exigences entrera en production série – comme alternative économiquement convaincante aux palettes à semelles lourdes en bois ou en plastique.

**L**es environnements de stockage et de logistique modernes imposent aux palettes d'IBC des contraintes élevées. Dans les entrepôts à rayonnages hauts, sur les convoyeurs à bande et à rouleaux, et pendant le transport de produits lourds à forte densité, une répartition uniforme des charges, un fléchissement minimal et de bonnes propriétés de glissement sont essentielles. C'est précisément là qu'intervient la nouvelle palette en acier à 3 semelles. Elle s'inscrit par ailleurs parfaitement dans notre leitmotiv pour le salon interpack 2026.

Sous la devise «Circular Economy meets Technology», nous mettons l'accent sur la durabilité et la réutilisabilité de nos produits afin d'optimiser leur performance économique et écologique.

## Trois semelles pour une surface d'appui nettement plus grande

L'avantage décisif par rapport aux palettes en acier conventionnelles réside dans ses semelles latérales nettement élargies et sa semelle centrale supplémentaire. Ces deux éléments combinés permettent une répartition optimale des charges et réduisent le fléchissement au minimum.



Par rapport aux palettes périmétriques en acier conventionnelles, la surface d'appui est augmentée d'environ 900 pour cent, la pression au sol nettement réduite et la charge répartie de manière uniforme. Cela rend cette palette optimale pour les produits lourds à forte densité et une utilisation dans les entrepôts à hauts rayonnages.

### Transport fluide sur les systèmes de convoyage

La grande surface d'appui lisse assure un déplacement régulier tout en présentant d'excellentes propriétés de glissement sur les convoyeurs à rouleaux et les systèmes de convoyage. Les semelles en acier embouti à structure nervurée augmentent sensiblement la résistance à la déformation. L'accessibilité par quatre côtés et les bords de semelles abaissés as-

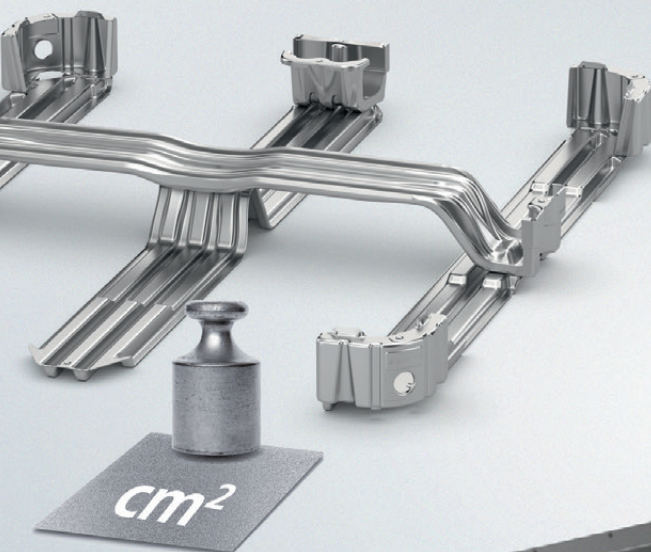
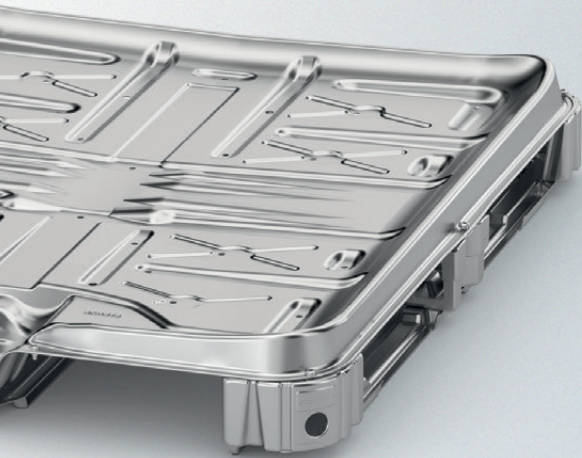
surent une manutention aisée et sans restriction avec les chariots élévateurs et les transpalettes manuels.

### Rentabilité et durabilité

La palette en acier à 3 semelles offre les mêmes performances que les palettes à semelles lourdes en bois ou en plastique, mais pour un coût nettement inférieur. Grâce à sa grande stabilité, elle présente également des avantages écologiques liés à sa longue durée de vie dans un système en circuit fermé.

**La palette en acier à 3 semelles illustre la manière dont nous perfectionnons continuellement nos composants, toujours dans le but de satisfaire aux exigences des processus logistiques modernes et de conférer aux utilisateurs des avantages économiques et écologiques.**

**La large surface de contact de nos palettes, renforce encore la résistance à la déformation de nos palettes en acier lors de la manutention par chariot élévateur et témoigne également du fait que ce travail de développement ne s'arrête jamais.**

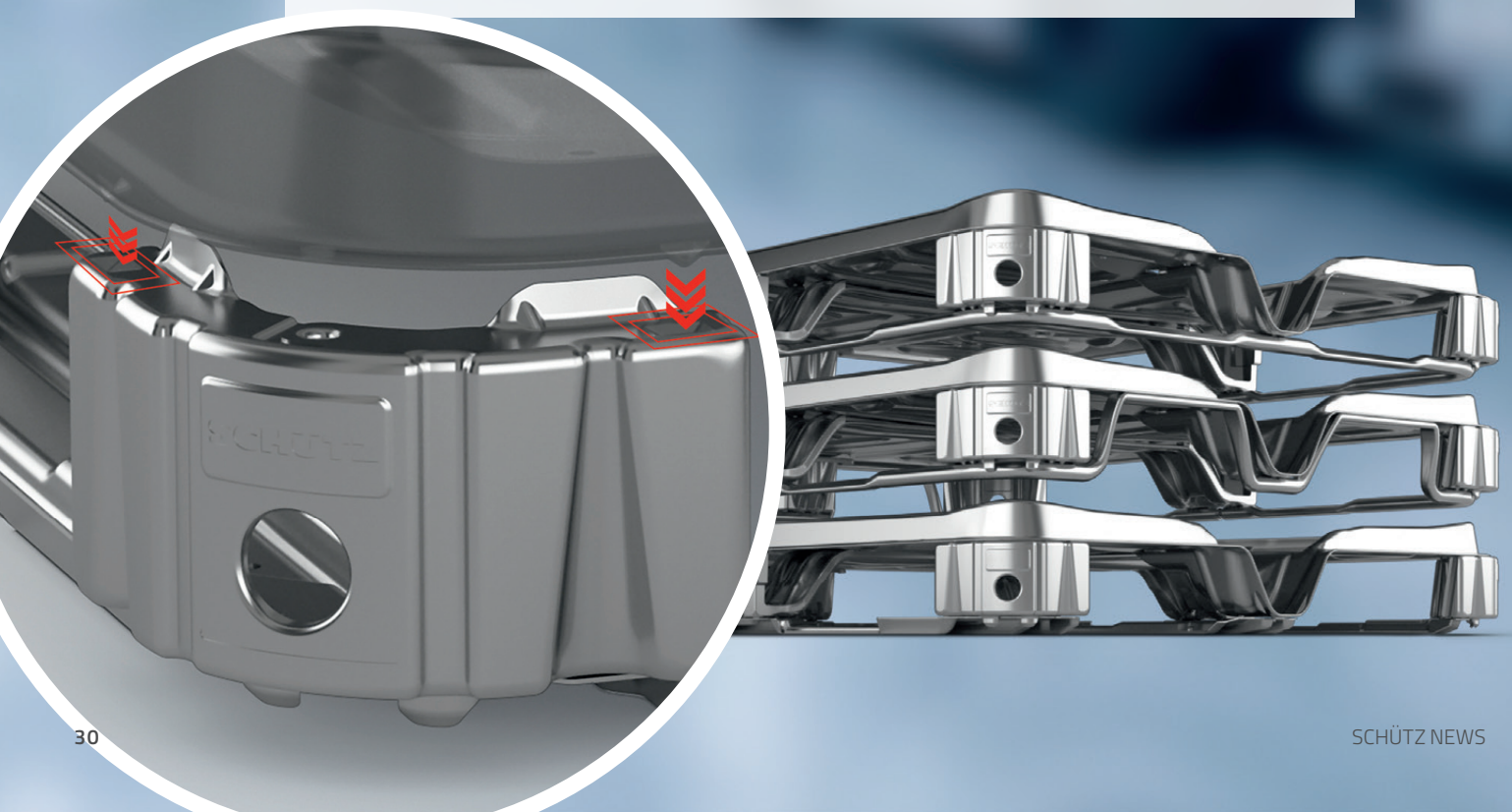


Des améliorations constantes pour une meilleure longévité et robustesse

# Plus de protection lors de l'utilisation du chariot élévateur:

nouvelle solution composite pour les structures inférieures des palettes en acier

Manipulées quotidiennement avec des chariots élévateurs, les palettes sont soumises à de fortes contraintes. Au fil du temps, elles peuvent se déformer, par exemple lors du chargement inapproprié de la palette au niveau des angles. Nous relevons ce défi grâce à une évolution du groupe de fond de nos palettes en acier : de nouveaux ergots d'encliquetage dans le plateau et les pieds d'angle solidarisent l'ensemble et préviennent ainsi les déformations, prolongent la durée de vie des palettes et permettent davantage de rotations dans le système logistique fermé.



La manipulation non conforme des IBC avec un chariot élévateur sollicite fortement les angles des palettes et peut entraîner des déformations avec des conséquences importantes sur la stabilité, la manipulation et la durée d'utilisation. Afin d'éliminer ces incidences négatives, nous avons entièrement optimisé les structures inférieures de nos palettes en acier.

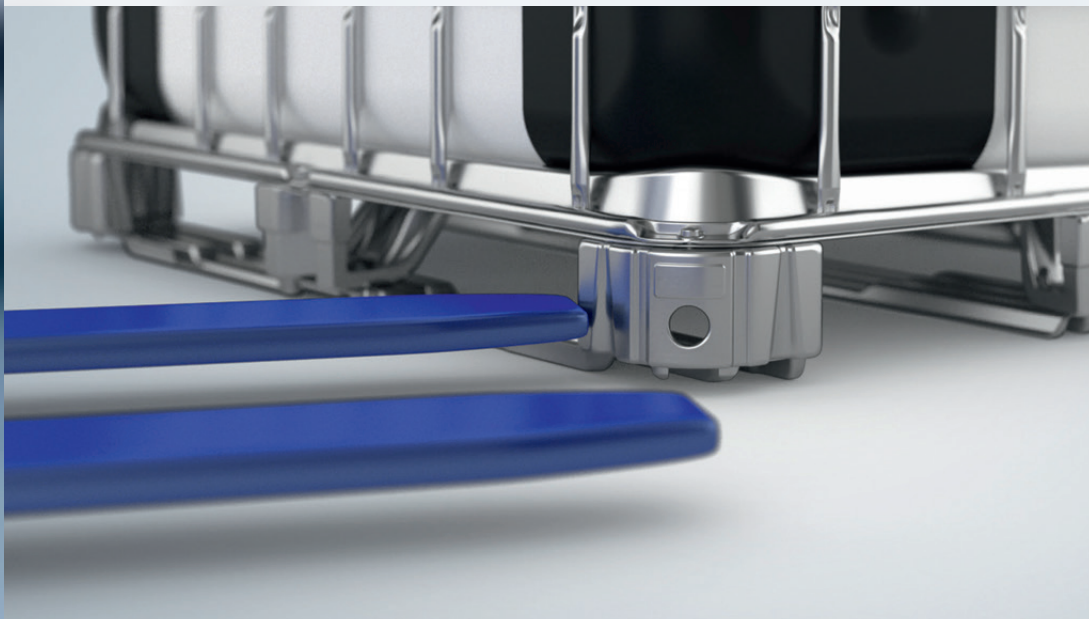
### Verrouillage par complémentarité de forme grâce à des ergots d'encliquetage

Au cœur de cette innovation se trouve un système d'assemblage composé d'ergots d'encliquetage coordonnés entre le plateau et les pieds d'angle. **Ce verrouillage par complémentarité de forme permet de maintenir les pieds d'angle de manière fiable en position, même en cas d'utilisation intensive de chariots élévateurs. Le risque de déformation lors de l'alignement est ainsi nettement réduit.** Il en résulte une palette présentant une meilleure résistance à la déformation et une stabilité globale accrue.

Cette nouveauté présente également des avantages économiques et écologiques : les palettes plus robustes supportent davantage de rotations avant de devoir être remplacées. Plus une palette reste longtemps en circulation, plus elle permet d'économiser de matériaux et de réduire les émissions de CO<sub>2</sub>.

### Nouveau standard mondial pour la gamme de palettes en acier

Le plateau optimisé avec des pieds d'angle anti-torsion n'est pas une solution isolée, mais un nouveau standard mondial introduit par SCHÜTZ. Cette innovation sera présentée pour la première fois au salon interpack 2026. Le nouveau verrouillage par complémentarité de forme entre le plateau et les pieds d'angle renforce encore la robustesse et la longévité de tous les modèles de palettes en acier. Cette nouvelle solution sera progressivement déployée sur l'ensemble de notre gamme de palettes en acier, établissant ainsi un nouveau standard mondial pour une meilleure résistance lors d'une utilisation quotidienne avec des chariots élévateurs.



Double protection incendie, facilité d'utilisation :

# Notre nouvel IBC pour produits sensibles

Liquides inflammables, matières dangereuses, zones EX : toutes les exigences ne peuvent pas être satisfaites par un IBC standard. L'ECOBULK SX-D de SCHÜTZ a été spécialement conçu pour ces cas limites. Sa structure à double paroi, composée d'une poche en PEHD et d'un carter en acier fermé, offre une protection maximale contre les incendies et les fuites ; il est certifié FM Global et a fait ses preuves dans la pratique. Lors du salon interpack 2026, nous présenterons également la nouvelle variante SX-D-OV, qui entre en production en série et vient compléter ce principe de sécurité tout en offrant le confort d'un prélèvement par le bas.

*Le récipient intérieur en PEHD est entouré d'un carter en acier entièrement fermé et ignifuge. En cas d'incendie, il fait office de bac de rétention intégré et protège efficacement contre les fuites potentielles, même dans des conditions extrêmes.*



## SX-D-OV

**L**e transport et le stockage de liquides inflammables dangereux font partie des défis majeurs dans la gestion des emballages. Dans les environnements de production, dans les zones EX ou lors du transport routier de produits sensibles, chaque seconde compte en cas d'incident. Là où un IBC plastique classique atteint ses limites, notre ECOBULK SX-D établit de nouveaux standards : ce conteneur à double paroi combine l'efficacité d'un système IBC et le niveau de protection auparavant réservé aux fûts en acier.

### Une conception maîtrisée pour une protection élevée en cas d'incendie

La particularité de l'ECOBULK SX-D réside dans sa conception : le récipient intérieur en PEHD est entouré d'un carter en acier entièrement fermé et ignifuge. En cas d'incendie, il fait office de bac de rétention intégré et protège efficacement contre les fuites potentielles, même dans des conditions extrêmes. Un assemblage soudé entre le groupe de fond et la tôle du carter assure à cet IBC combiné une grande stabilité. Grâce à sa structure, le SX-D réduit la charge calorifique dans les environnements de production et de stockage, et permet, en cas d'urgence, de gagner un temps précieux pour les opérations d'extinction et de sécurisation.



### Certifié pour répondre aux exigences les plus élevées

Les directives de sécurité relatives aux liquides inflammables varient selon les pays, ce qui nécessite une solution capable de couvrir toutes les éventualités. Premier IBC combiné certifié par FM Global (« FM approved »), l'ECOBULK SX-D répond en outre aux exigences de la norme UL 2368 et est homologué pour une utilisation en zones EX 1 et 2. Il satisfait par ailleurs sans difficulté aux exigences liées aux liquides dangereux sensibles de la classe 6.1. Il est ainsi disponible dans des domaines d'application où seuls les fûts en acier pouvaient jusqu'à présent offrir la protection nécessaire, tout en bénéficiant de l'excellente performance du système IBC. Autre avantage pratique : l'utilisation de ce conteneur certifié a un impact positif sur les conditions d'assurance.



**SX-D**



### Nouvelle variante : soutirage par le bas sans compromis sur la protection incendie

Avec l'ECOBULK SX-D-OV, nous présentons à l'occasion du salon interpack 2026 une nouvelle variante de notre IBC combiné, qui complète le concept de sécurité éprouvé par un avantage décisif en termes de confort : le prélèvement du contenu par le bas. Un couvercle en acier qui s'ouvre sans outil donne accès à une vanne de soutirage intégrée, permettant une utilisation

similaire à celle d'un IBC standard. Pour une sécurité maximale en cas d'incendie, la zone de vidange est en outre protégée par une tôle de protection thermique. Dès que le couvercle est refermé, le SX-D-OV offre une protection totale contre les incendies et les fuites. Le lancement de la production en série de cette nouvelle variante débutera en août 2026.

# Fûts en acier, une solution bien pensée

Sécurisation efficace du transport et vaste gamme de fûts en acier pour exigences élevées



Qu'il serve au conditionnement de produits sensibles à la corrosion ou à forte perméation, les fûts en acier sont utilisés dans un vaste spectre d'applications. Nous répondons à cette diversité par une gamme coordonnée de fûts en acier à ouverture totale et à bondes, ainsi que par le système de sécurisation des chargements SCHÜTZ DRUMFIX, parfaitement intégré dans notre économie circulaire.



## Réduction des processus pour plus de pureté : le fût laser rend les traitements ultérieurs superflus.

**M**atériau éprouvé pour les emballages industriels, l'acier doit satisfaire à des normes élevées en matière de sécurité, d'hygiène et d'efficacité de transport. Qu'il s'agisse de substances sensibles à la corrosion, de produits visqueux ou d'applications exigeant un haut niveau d'hygiène, de sécurité ou d'efficacité logistique, nous proposons une solution adaptée à chaque besoin.

### Le fût laser : la protection commence dès la matière première

Pour les applications impliquant des produits très sensibles ou sujets à la corrosion, le fût laser de SCHÜTZ est particulièrement adapté. Il est fabriqué à partir de tôle d'acier galvanisée à chaud sur les deux faces, directement à partir de la bobine.

**Ce procédé garantit une répartition homogène de la couche de zinc qui protège efficacement le corps du fût de la corrosion.** Le vernissage et le traitement au four sont dès lors superflus. Cela élimine les sources de défauts potentielles telles que les coulures de peinture, inclusions ou résidus, susceptibles de provoquer la conta-

mination de produits sensibles. **Les coûts pour le transport interne, l'énergie et les frais liés à ces traitements supplémentaires s'en trouvent ainsi réduits.** Le fût Laser constitue ainsi un système robuste et propre tout en contribuant aux objectifs de durabilité des entreprises.

### Le fût combiné en acier : deux matériaux réunis en un système

Pour les produits à forte perméation ou agressifs, le fût combiné en acier offre une protection en deux couches. Il est composé d'une enveloppe extérieure en acier verni et d'un récipient intérieur intégré en HDPE. Cela offre plusieurs avantages : l'acier empêche la perméation à travers la paroi du fût, tandis que le produit conditionné n'entre en contact qu'avec la matière plastique, excluant tout risque de corrosion. Le carter robuste confère en outre au système une grande stabilité et permet le déroulement de processus sensibles tels que le remplissage à chaud, lors desquels il faut éviter l'affaissement de l'emballage.

**Une combinaison imbattable :  
L'acier stoppe la perméation.  
Le plastique empêche la corrosion.**

## Le fût laser combiné pour des exigences flexibles

Le fût laser combiné constitue une évolution cohérente qui réunit les avantages des deux systèmes: la poche intérieure en PEHD du fût combiné en acier et la coque extérieure entièrement galvanisée du fût laser. **Cette combinaison est conçue pour les secteurs exigeant une grande pureté ainsi qu'une protection intégrale contre la corrosion, la perméation et les fuites.**



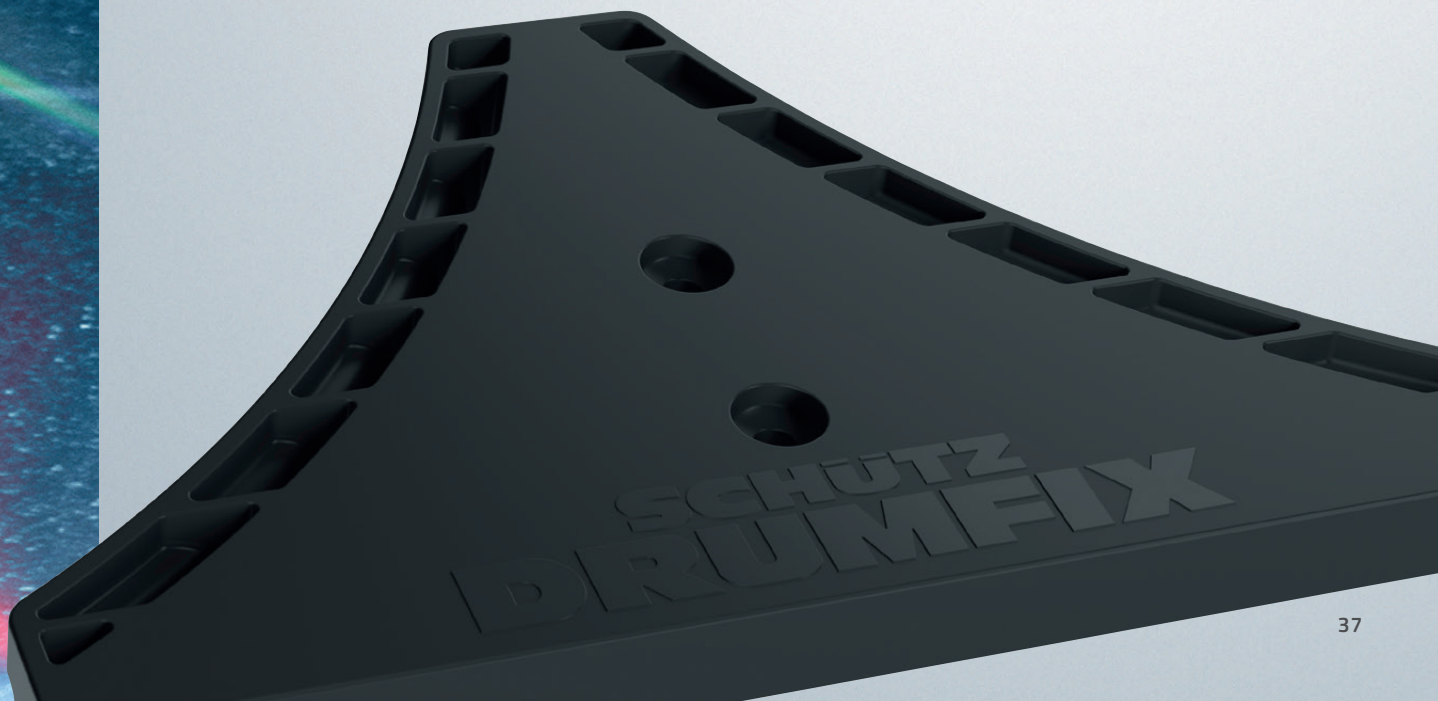
## SCHÜTZ DRUMFIX – La sécurisation des chargements en circuit fermé

En complément de notre gamme de fûts, nous proposons avec SCHÜTZ DRUMFIX un système fiable et économe en ressources pour la sécurisation du transport des fûts en acier. **Ce système permet de réunir rapidement et en toute sécurité quatre fûts sur une palette en une unité de chargement stable.** Pour cela, les éléments DRUMFIX sont solidement fixés sur la palette à l'aide de vis spéciales et viennent s'emboîter dans la feuillure inférieure des fûts. Deux sangles de cerclage supplémentaires sécurisent l'ensemble en partie haute et basse, garantissant la stabilité des fûts même dans des conditions d'essai extrêmes comme une inclinaison de la palette à 45 degrés.

DRUMFIX est durable à double titre : ces éléments sont issus du recyclage d'emballages SCHÜTZ et peuvent être retournés pour être reconditionnés dans le cadre du SCHÜTZ TICKET SERVICE. Film étirable, sangles de serrage et supports métalliques ? Ils sont désormais superflus. Avantage : réduction des déchets d'emballage et des coûts.



**Avec DRUMFIX, nous remplaçons les matériaux à usage unique traditionnels par une solution réutilisable issue de notre propre circuit.**



Éprouvée des millions de fois, sans cesse optimisée :

# La technologie GREEN LAYER pour les emballages plastique

Après les IBC et les fûts en PE, nos nouvelles séries de jerricans convainquent par l'excellence technologique et les performances de la conception GREEN LAYER de SCHÜTZ : depuis 2024, nous utilisons dans notre processus de fabrication de 3 à 6 couches du regranulat de haute qualité issu de notre propre circuit et intégré à la couche intermédiaire des emballages. Nous réduisons ainsi l'empreinte carbone de manière mesurable. Les normes de qualité et de sécurité ainsi que les homologations pour le transport de marchandises dangereuses des variantes GREEN LAYER sont strictement identiques à celles des emballages fabriqués à partir de matériaux neufs.



**D**epuis le lancement de la production en série, la technologie GREEN LAYER fait ses preuves au quotidien. Les poches des IBC et les fûts en PE issus de ce cycle vertueux économe en ressources font désormais partie intégrante de notre gamme et sont utilisés par des clients issus des secteurs les plus variés. Avec le lancement des jerricans GREEN LAYER au salon interpack 2026, nous bouclons la boucle en proposant également, pour de plus petits volumes de 5 à 30 litres, des solutions d'emballage intégrant des matériaux recyclés. De plus, les solutions SCHÜTZ GREEN LAYER sont d'ores et déjà structurellement parfaitement adaptées aux exigences du règlement européen sur les emballages (PPWR), qui imposera dès 2030 une proportion minimale de matériaux recyclés dans les emballages plastiques.

*Avec le lancement des jerricans GREEN LAYER au salon interpack 2026, nous bouclons la boucle en proposant également, pour de plus petits volumes de 5 à 30 litres, des solutions d'emballage intégrant des matériaux recyclés.*



## Plus de durabilité sans aucun compromis

La base de la technologie GREEN LAYER repose sur notre procédé d'extrusion multicouche pour la fabrication en trois couches minimum et jusqu'à six couches de tous les emballages plastique SCHÜTZ. Les variantes GREEN LAYER avec 30 % de matériaux recyclés sont obtenues par l'ajout de regranulat SCHÜTZ de haute qualité dans la couche intermédiaire du récipient. Comme les couches intérieure et extérieure sont composées exclusivement de PEHD vierge, le produit conditionné et l'environnement n'entrent en contact qu'avec du matériau neuf.

Le fait que l'utilisation de matériaux recyclés n'entraîne aucune perte en termes de sécurité ou de qualité constitue un élément central de nos emballages GREEN LAYER. Ils répondent aux mêmes exigences que les séries correspondantes sans recyclat et conservent leurs homologations pour marchandises dangereuses. Pour nos clients, cela facilite nettement la transition : **ceux d'entre eux qui utilisaient jusqu'à présent nos nouveaux emballages peuvent adopter des produits SCHÜTZ GREEN LAYER équivalents sans devoir se soumettre à des processus internes d'approbation longs et contraignants !** Ceux qui, avec les IBC GREEN LAYER optent en plus pour une palette entièrement plastique peuvent porter la part totale de plastique recyclé de leur emballage à 68 pour cent.

## Un regranulat issu de notre propre production

Pour les séries SCHÜTZ GREEN LAYER, nous utilisons exclusivement des matériaux recyclés que nous produisons nous-mêmes, ce qui nous permet de garder un contrôle total sur leur origine et leur qualité. À cette fin, les emballages usagés sont récupérés dans le monde entier par le biais du SCHÜTZ TICKET SERVICE, puis traités dans nos propres centres de recyclage pour produire un regranulat de haute qualité, inodore et de couleur naturelle. Ce regranulat -ci est ensuite réintroduit de manière contrôlée dans la production de nouveaux emballages GREEN LAYER. Nous créons ainsi des flux de matériaux stables, alliant efficacité écologique et économique, tout en garantissant à long terme la disponibilité de matières recyclées de haute qualité.





**SCHÜTZ**  
GREEN LAYER TECHNOLOGY



**HIGH-QUALITY  
RECYCLED PLASTIC**

## *Prêts dès aujourd'hui pour la directive PPWR 2030*

Grâce à la structure multicouches de nos emballages plastique, nous créons également les conditions nécessaires pour augmenter à l'avenir la part de recyclat avec des ajustements minimes. Un avantage décisif pour continuer à utiliser nos produits GREEN LAYER en évitant de longs processus d'homologation et sachant que la directive européenne sur les emballages et déchets d'emballages (PPWR) imposera, à partir du 1er janvier 2030, un minimum de 35 pour cent de recyclat post-consommation pour la plupart des emballages plastiques. Les emballages SCHÜTZ GREEN LAYER sont d'ores et déjà technologiquement prêts à répondre à ces exigences.

*Les clients qui utilisaient jusqu'à présent nos nouveaux emballages peuvent adopter des produits SCHÜTZ GREEN LAYER équivalents sans devoir se soumettre à des processus internes d'approbation longs et contraignants !*



**SCHÜTZ**  
GREEN LAYER  
HIGH QUALITY RECYCLED PLASTIC

SCHÜTZ investit dans un site de production d'IBC ultramoderne au siège de BASF

**BASF**  
We create chemistry

# Sur site et en flux tendu

## Notre socle:

*Un réseau mondial développé au fil des décennies et comptant plus de 80 sites de production et de services et plus de 8 000 collaborateurs. Le nouveau site de Ludwigshafen s'inscrit pleinement dans cette dynamique.*

Site BASF de Ludwigshafen

Depuis les années 1960, BASF a confié son approvisionnement en emballages industriels à SCHÜTZ. De grandes étapes, comme le développement commun du premier IBC au monde, marquent cette collaboration. Nous célébrons désormais ensemble la prochaine étape de notre coopération : en mars 2026, nous avons signé un contrat pour l'implantation d'un site de production et de stockage d'IBC hautement automatisé au siège de BASF à Ludwigshafen.

**N**ous avons toutes les raisons d'être fiers de ce partenariat ! Depuis plus de 60 ans, nous collaborons étroitement avec BASF. Ensemble, nous avons façonné une évolution qui dépasse la seule coopération entre BASF et SCHÜTZ. L'Intermediate Bulk Container est le fruit de cette collaboration dans les années 1970 et s'est depuis imposé comme emballage industriel standard à l'échelle mondiale. Grâce à un nouveau site SCHÜTZ situé juste à côté de l'usine mère de BASF à Ludwigshafen, nos processus infrastructurels et logistiques sont encore plus étroitement liés.

### Une proximité bienvenue

L'usine prévue comprendra des surfaces de production et de stockage et sera implantée sur un terrain situé directement en bordure du site industriel de BASF. Une installation ultramoderne et entièrement automatisée pour la fabrication d'IBC sera au cœur du nouveau bâtiment. Le site comportera également un entrepôt d'emballages numérisé, directement relié à la production. Avantage : un approvisionnement en flux tendu 24h/24 et 7j/7, et une sécurité d'approvisionnement optimale pour le site de BASF. Le début des travaux est prévu pour le troisième trimestre 2026.

*« Avec l'implantation de SCHÜTZ à proximité immédiate de notre usine, nous assurons une sécurité d'approvisionnement maximale pour le site. La proximité géographique et une parfaite intégration leur permettront de réduire les distances de transport et de réagir de manière flexible à l'évolution des besoins de nos sites de production et de nos installations. »*

Uwe Lohr, Senior Vice President Global Indirect Procurement chez BASF SE

Bien entendu, nous prenons en compte le cycle de vie des emballages dans son ensemble. Conformément à notre stratégie du Green Lifecycle Management, la systématisation de la réutilisation, du reconditionnement et du recyclage des emballages usagés sur site fait partie intégrante de notre concept.

*« L'implantation ciblée de partenaires de longue date et l'investissement dans des capacités de production à proximité immédiate de notre site, confèrent à notre siège d'importants avantages structurels. L'intégration de la fabrication d'IBC dans nos circuits de recyclage et de production renforce notre compétitivité à long terme. »*

Helmut Winterling, President Europäische Verbundstandorte, BASF SE

### Voilà à quoi ressemble un véritable partenariat

Une collaboration comme celle-ci montre ce qui caractérise l'entreprise SCHÜTZ :

*« Synonyme de solutions sur site hautement performantes et personnalisées, ce projet est également un signal fort en faveur du développement durable et renforce notre rôle de partenaire stratégique de l'industrie. »*

Roland Strassburger, CEO du groupe SCHÜTZ





CIRCULAR  
ECONOMY MEETS  
TECHNOLOGY

# Découvrez toutes les nouveautés du salon en ligne!

Nos produits phares et toutes  
les innovations sur notre site web.



Toutes les nouveautés que vous  
découvrirez sur notre stand sont  
visibles dès à présent sur notre  
site. Nous vous montrons comment  
l'alliance des technologies de  
pointe et des cycles de matériaux  
permettent d'établir de nouvelles  
références en termes de qualité,  
de sécurité et de rentabilité.



Découvrez dès maintenant toutes les nouveautés :  
[www.schuetz.net/innovations](http://www.schuetz.net/innovations)